



Baltic Serie 1

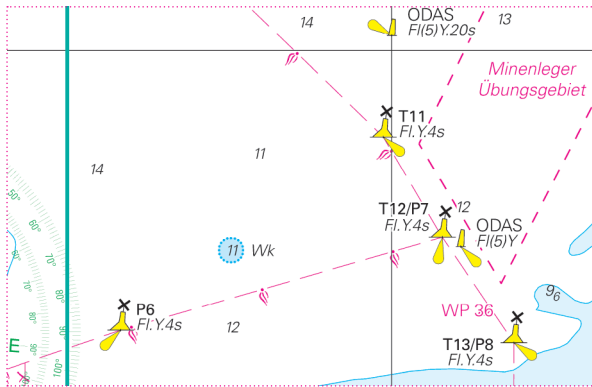
Rund Fünen · Kieler Bucht

Update-Service Woche / Week 24

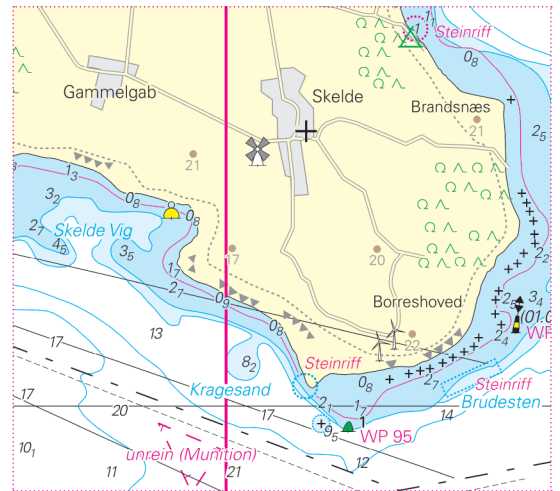
Woche / Week 01-19 2026

Hinweis: Dieses Dokument enthält das bisherige, komplette Jahresupdate. Um unnötige Ausdrücke zu vermeiden, wird darauf hingewiesen, gemäß Bedarf nur die bislang noch nicht benutzten Seiten auszudrucken.

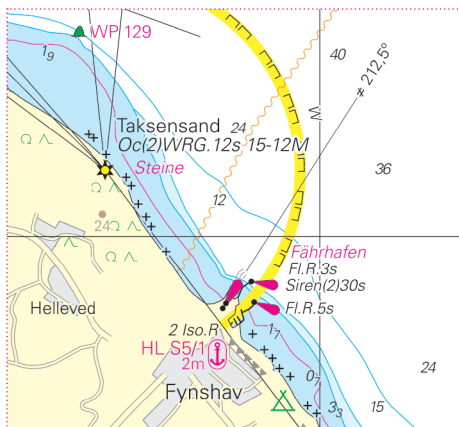
Note: This document contains the entire Update-Service to this date. To avoid unnecessary printouts, only the not yet corrected pages should be printed.



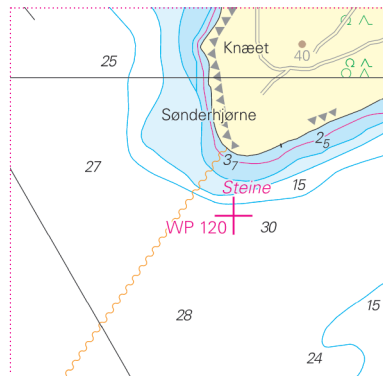
S1A Mitte
S1A centre



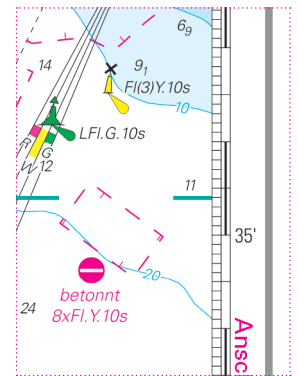
S4 oben Mitte
S4 top centre



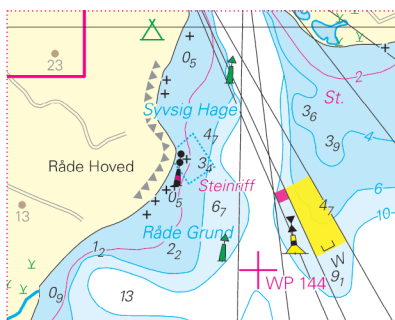
S5 Mitte links
S5 centre left



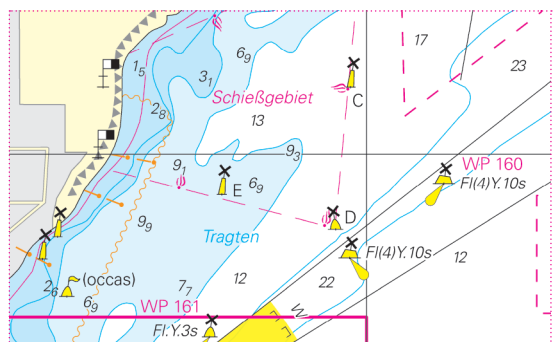
S5 Mitte
S5 centre



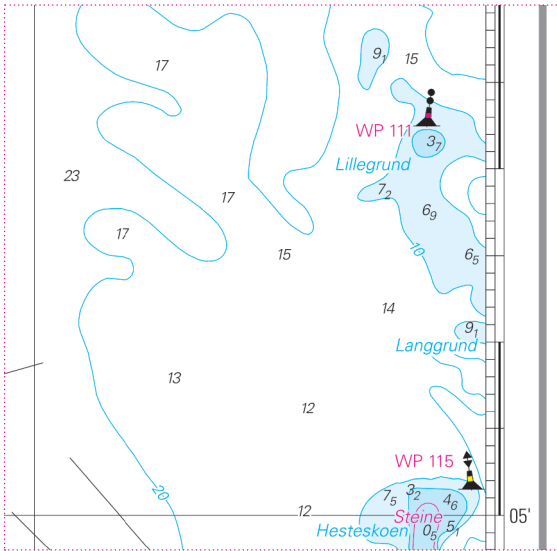
S1A Mitte rechts
S1A centre right



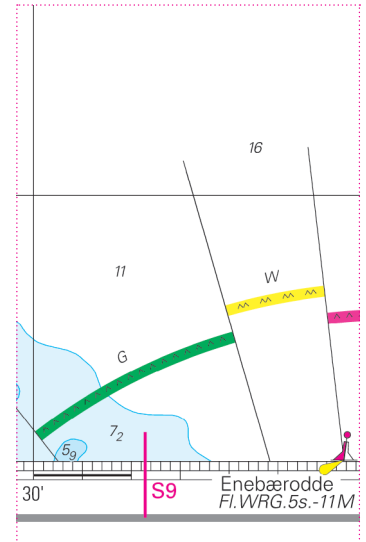
S6 Mitte
S6 centre



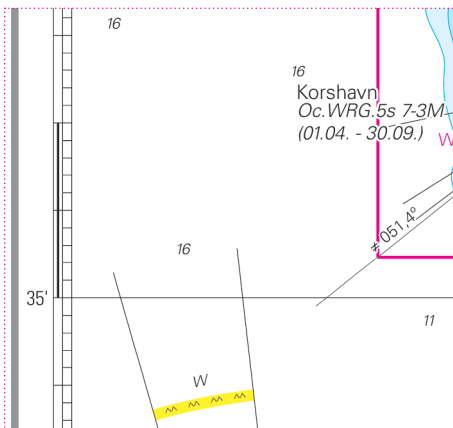
S7 Mitte rechts
S7 centre right



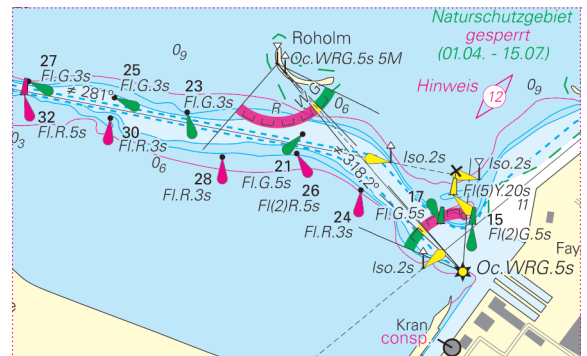
S6 Mitte rechts
S6 centre right



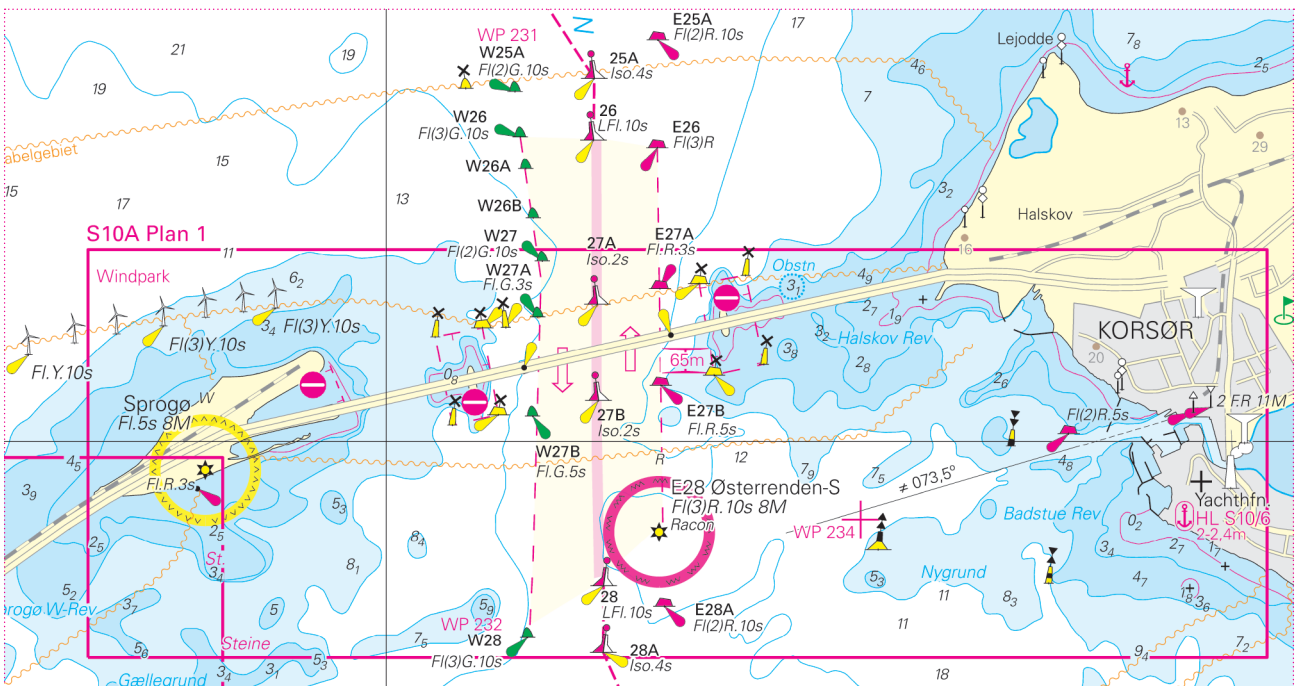
S8A unten rechts
S8A bottom right



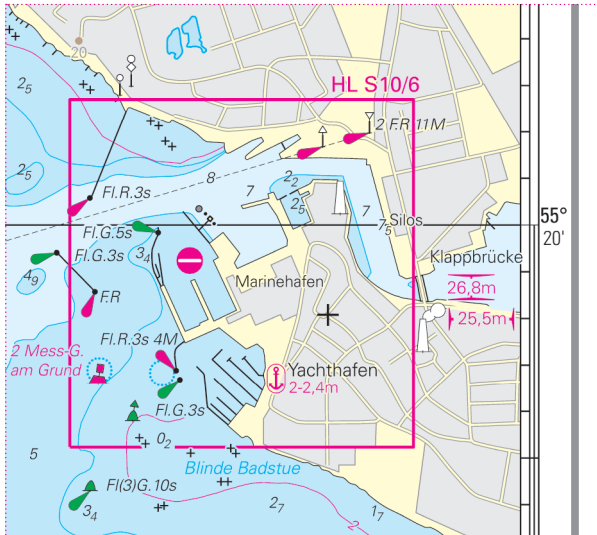
S9 Mitte links
S9 centre left



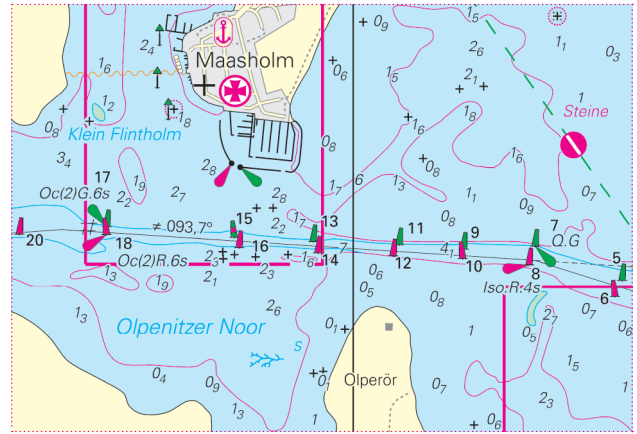
S9A/1 (Atlas S8B/1) Mitte
S9A/1 (Atlas S8B/1) centre



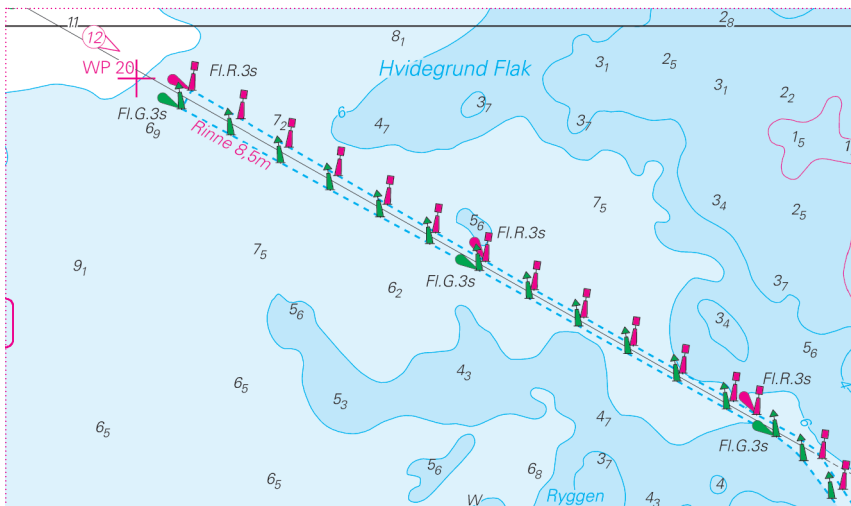
S10 unten rechts
S10 bottom right



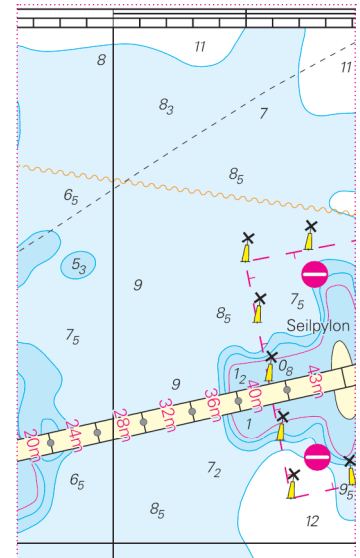
S10A/1 Mitte rechts
S10A/1 centre right



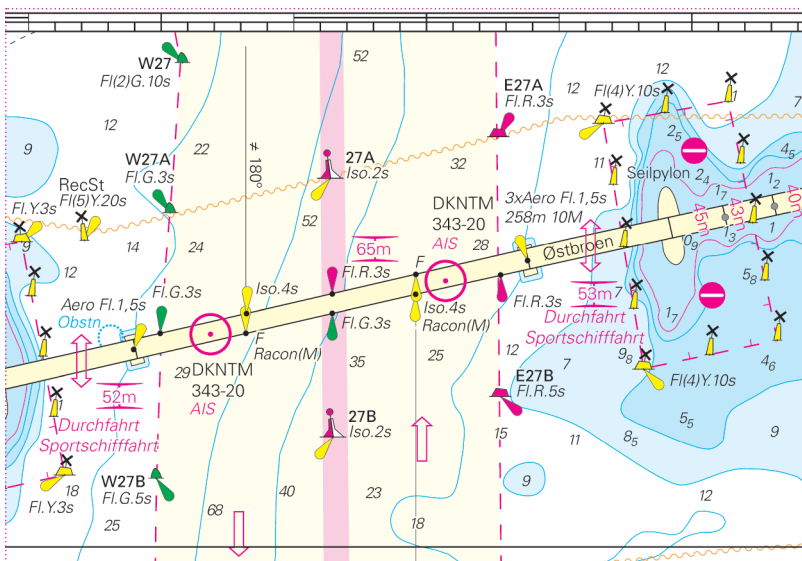
Schlei 1 oben rechts
Schlei 1 top right



S11A (Atlas S12C/3) oben links
S11A (Atlas S12C/3) top left



S10A/1 oben links
S10A/1 top left



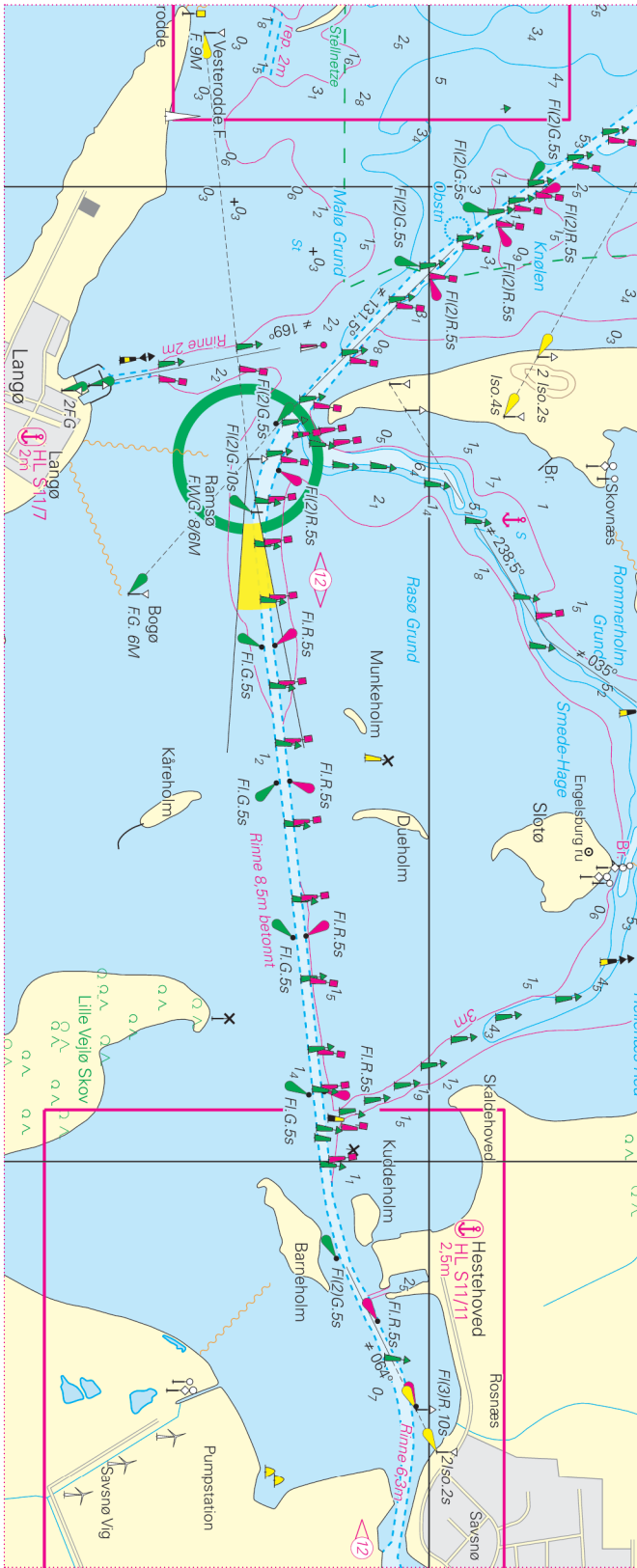
S10A/1 oben Mitte
S10A/1 top centre



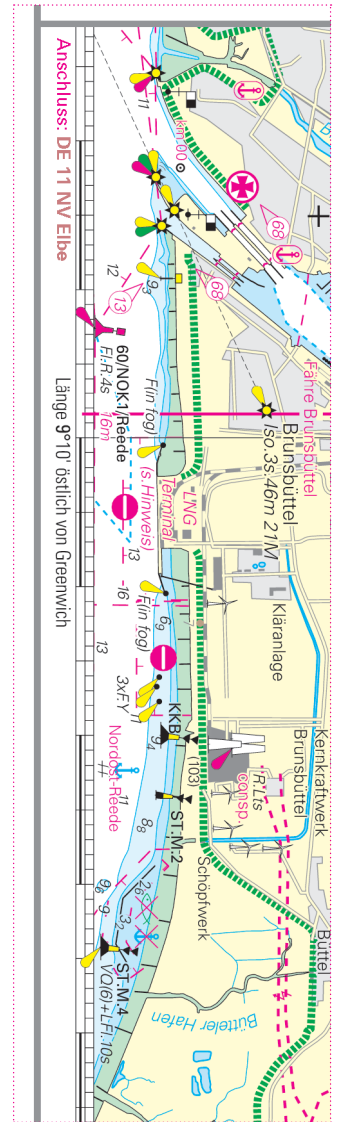
S11 unten Mitte
S11 bottom centre

20cm

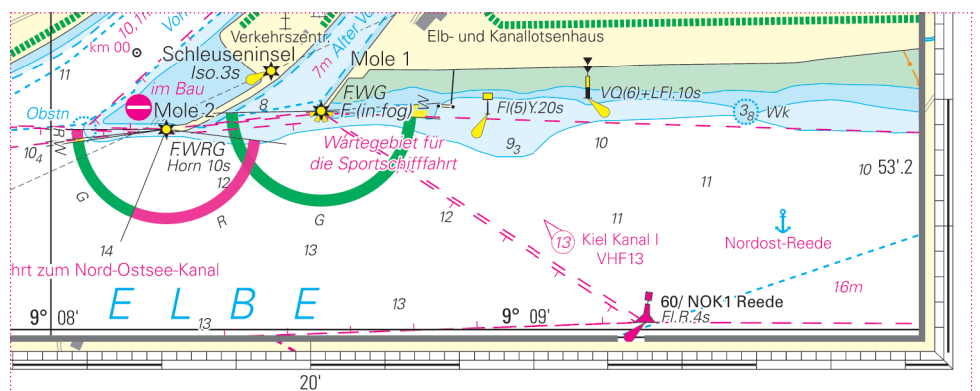
10cm



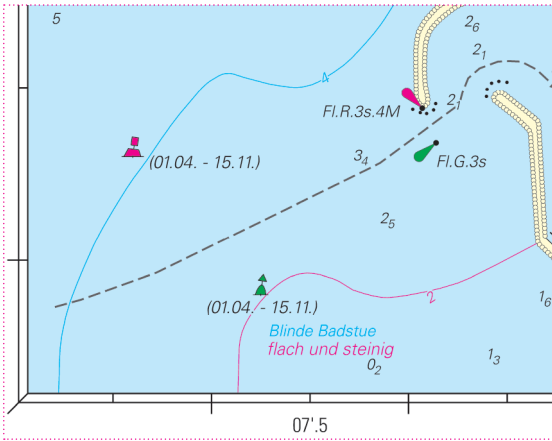
S11A (Atlas S12C/3) Mitte
S11A (Atlas S12C/3) centre



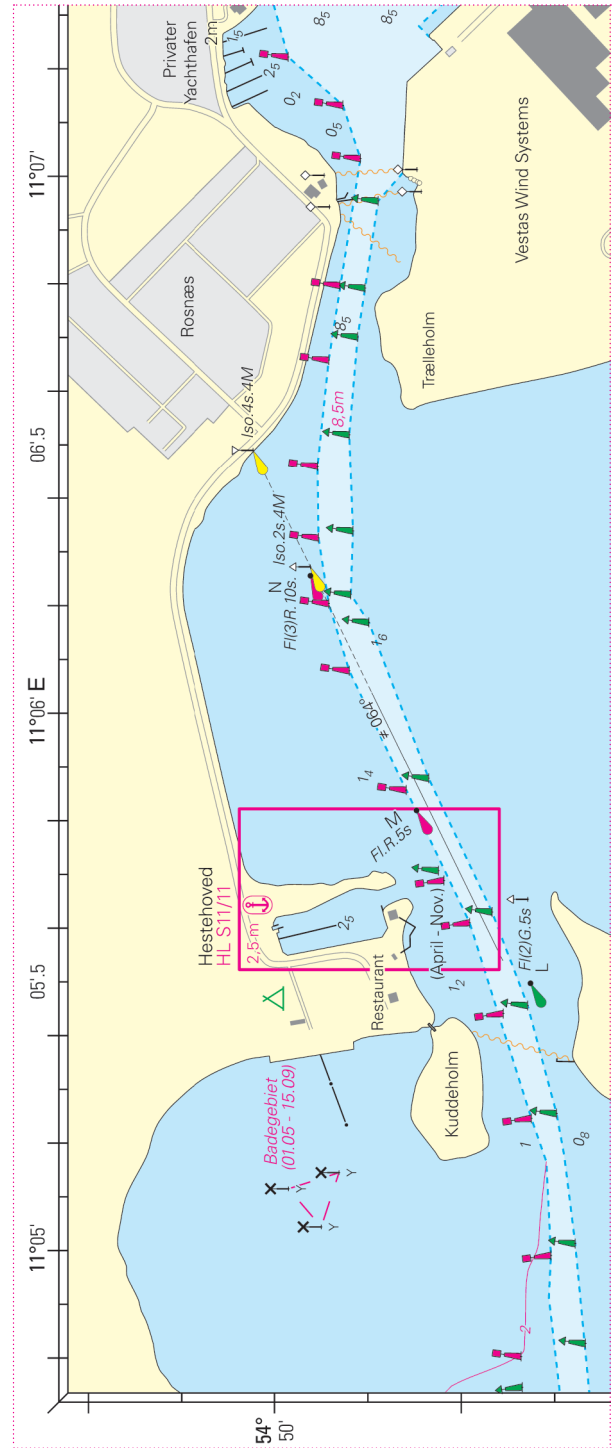
NOK2/4 unten links
NOK2/4 bottom left



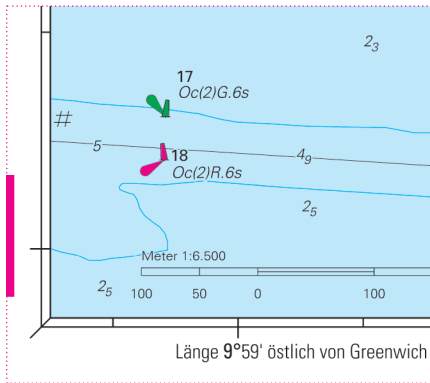
NOK2/A unten rechts
NOK2/A bottom right



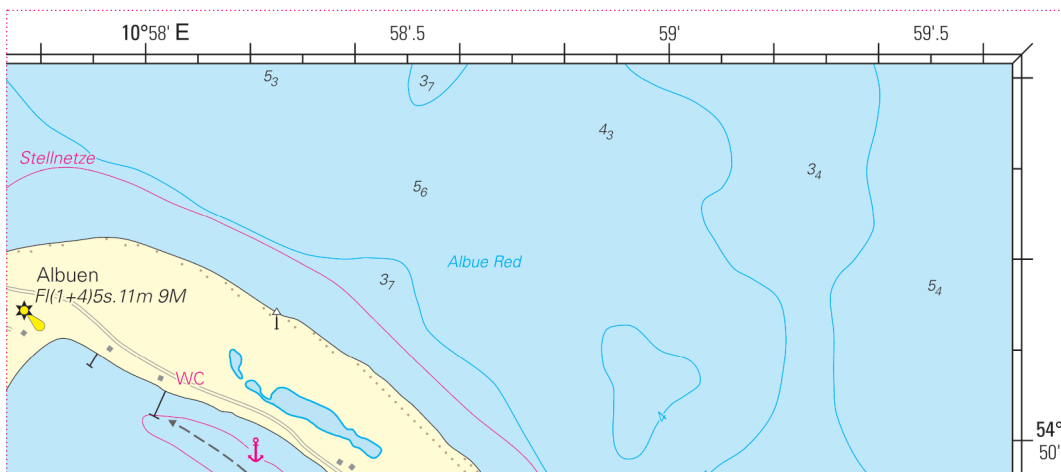
HL S10/6 unten links
HL S10/6 bottom left



HL S11/10 oben links
HL S11/10 top left

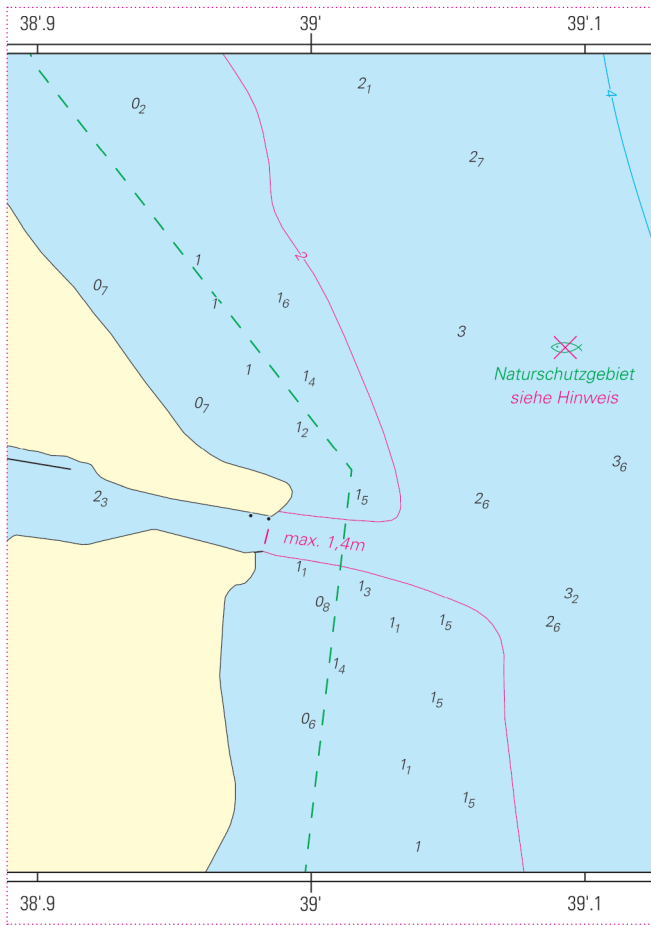


HL Schlei/2 unten links
HL Schlei/2 bottom left

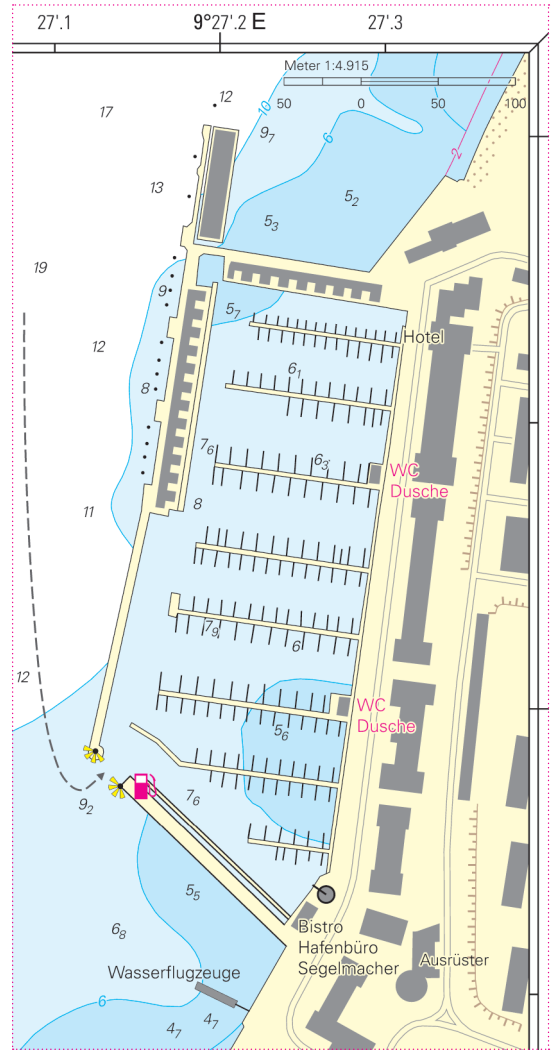


HL S11/06 oben rechts
HL S11/06 top right

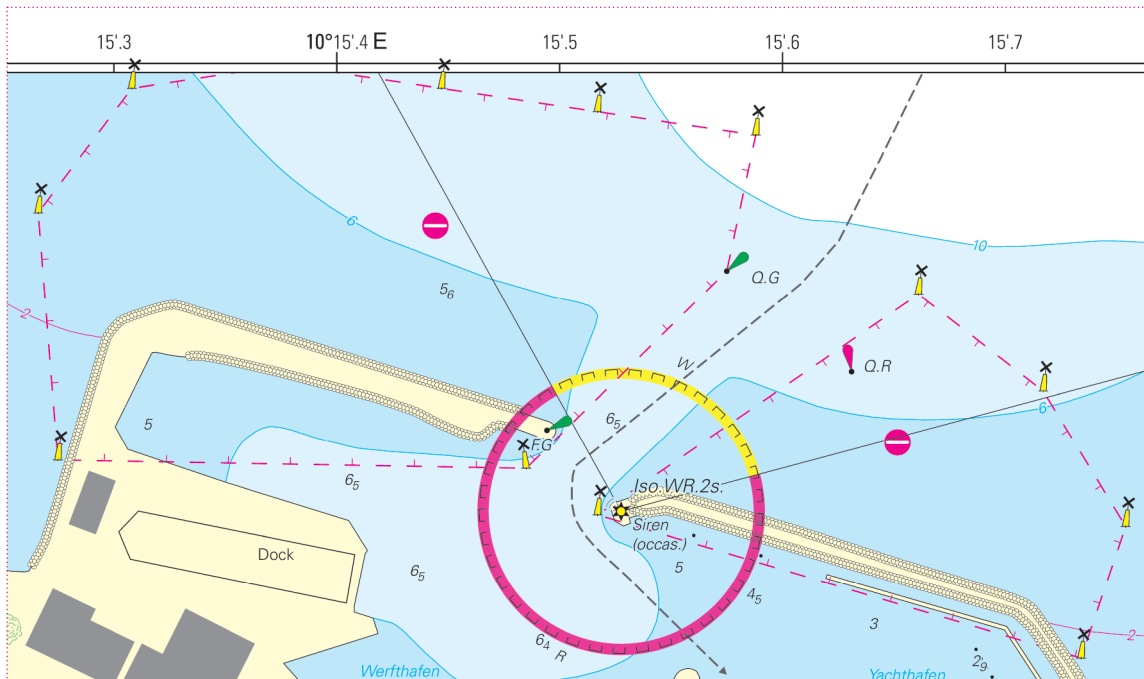




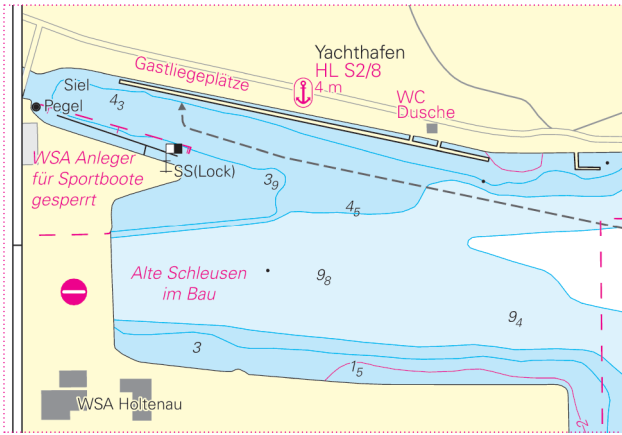
HL S1/1 Mitte
HL S1/1 centre



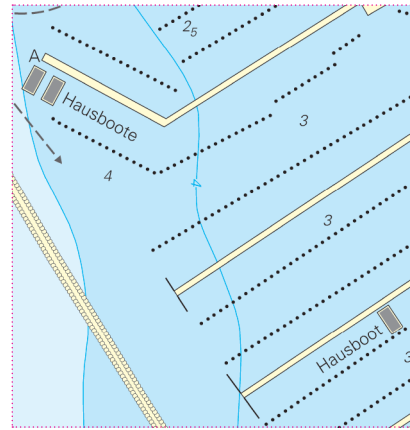
HL S4/7 centre
HL S4/7 Mitte



HL S5/9 oben Mitte
HL S5/9 top centre



HL S2/8 Mitte links
HL S2/8 centre left

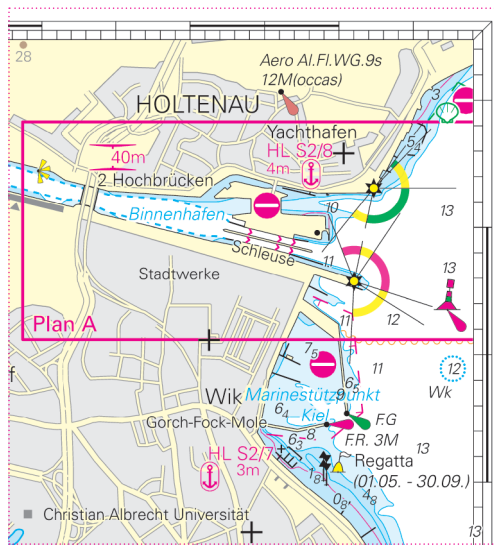


HL S4/10 Mitte
HL S4/10 centre

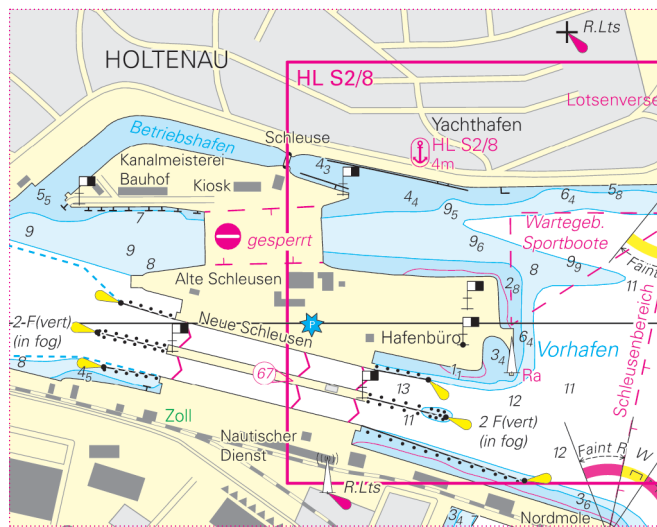
Sonstiges: Es gibt ein Restaurant am Hafen und einen Yachtausrüster in Gelting-Lehbeck. Am ehem. Fähranleger ist eine Dieseltankstelle, die vom Hafenmeister bedient wird.

General: There is a restaurant at the harbour and a yacht equipment shop in Gelting-Lehbeck. There is a diesel station at the former ferry landing operated by the harbour master.

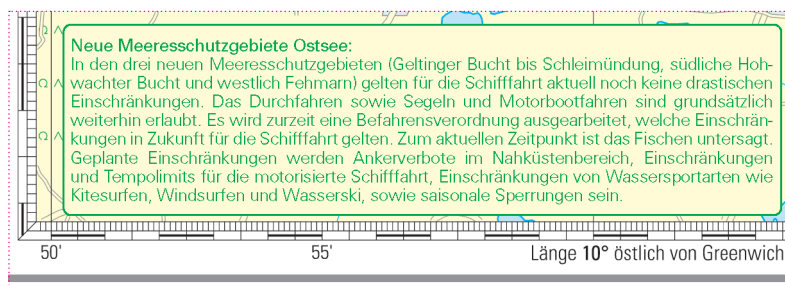
HL S4/1 Text
HL S4/1 Text



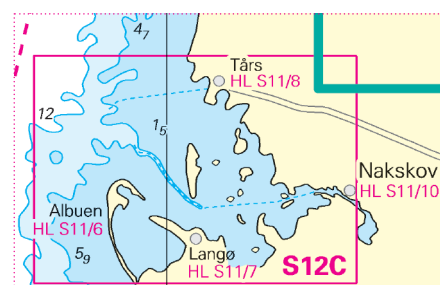
NOK1 Plan1 oben rechts
NOK1 Plan1 top right



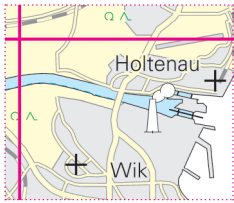
NOK1 PlanA Mitte
NOK1 PlanA centre



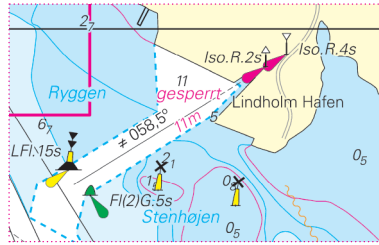
S1 unten links
S1 bottom left



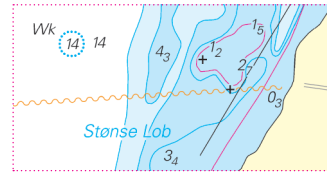
Übersichtskarte Mitte rechts
Overview Chart centre right



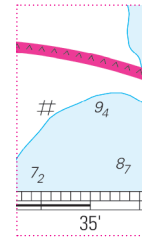
S1 unten links
S1 bottom left



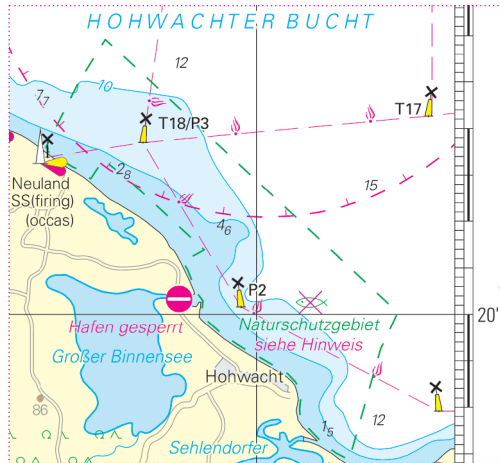
S10A Mitte links
S10A centre left



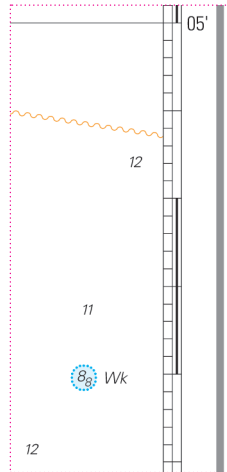
S11 Mitte links
S11 centre left



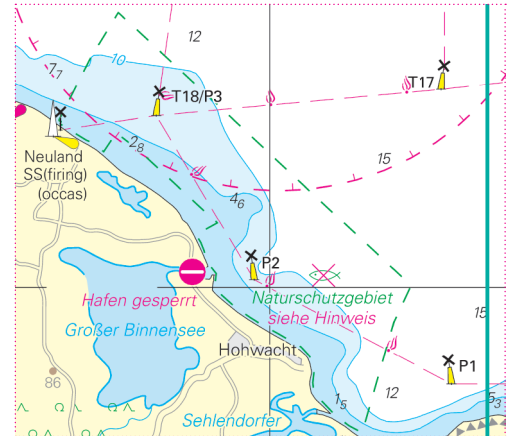
S8A unten rechts
S8A bottom right



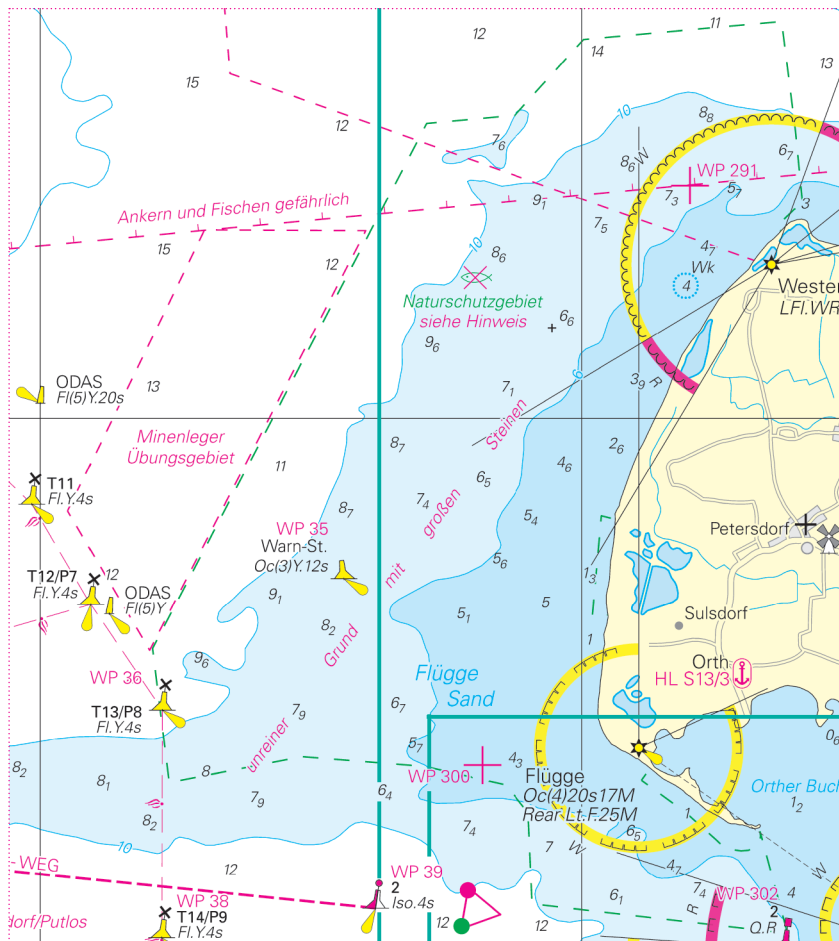
S1 unten rechts
S1 bottom right



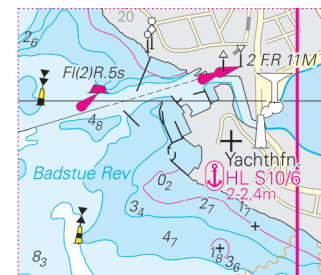
S12 oben rechts
S12 top right



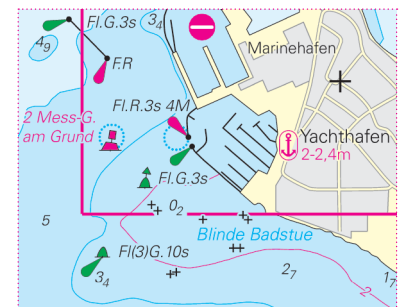
S1A unten links
S1A bottom left



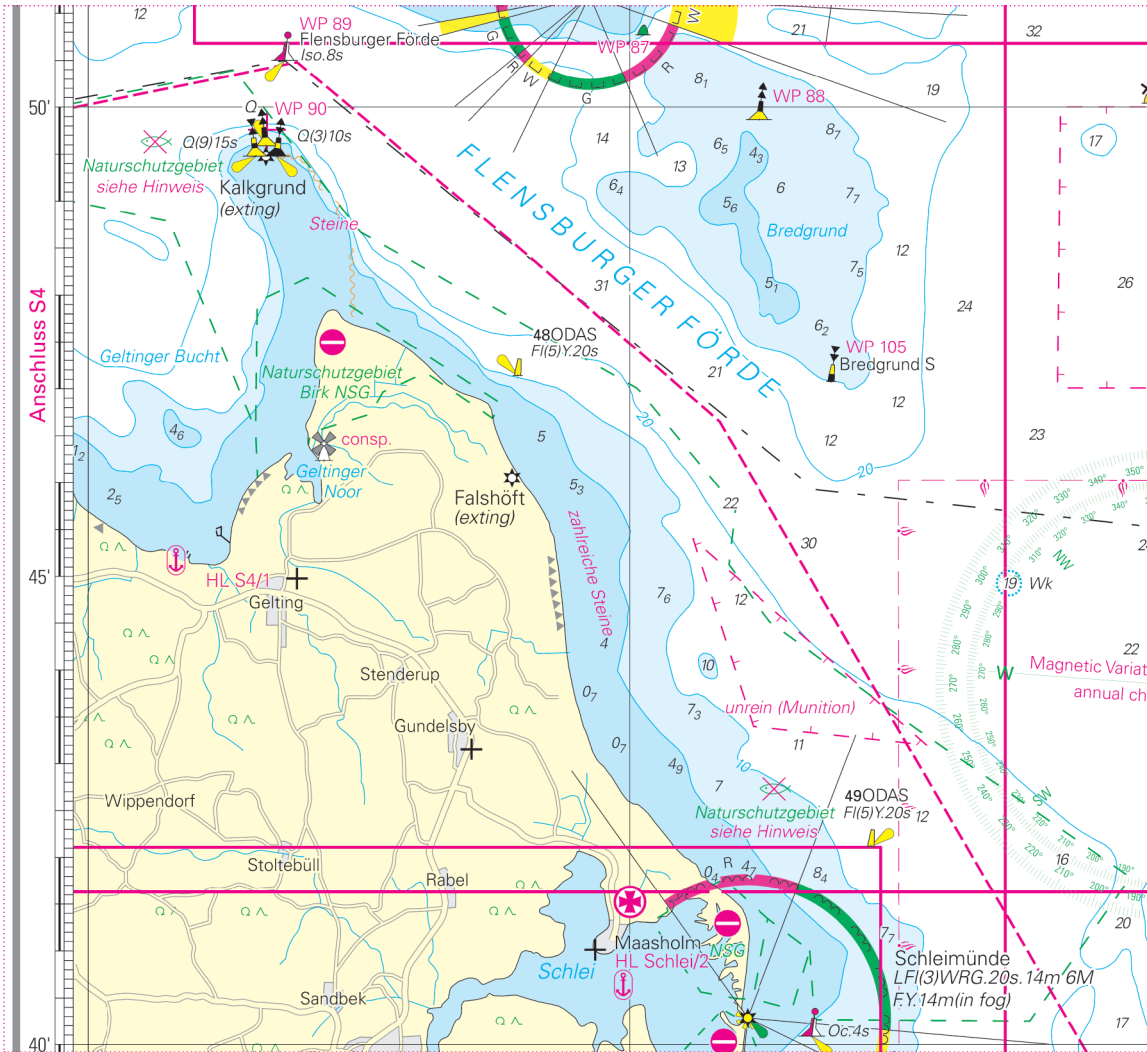
S1A Mitte
S1A centre



S10 unten rechts
S10 bottom right



S10A Plan1 Mitte rechts
S10A Plan1 centre right

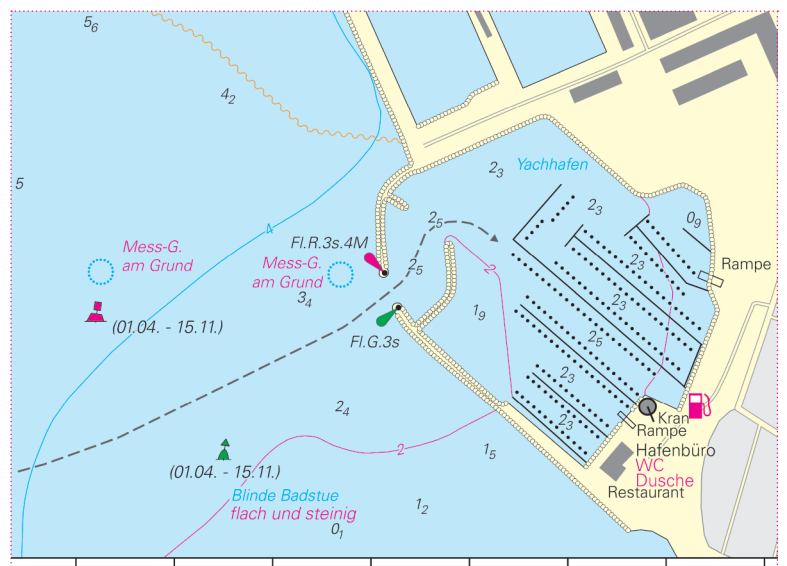


S1 Mitte links
S1 centre left

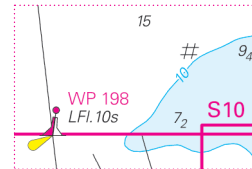
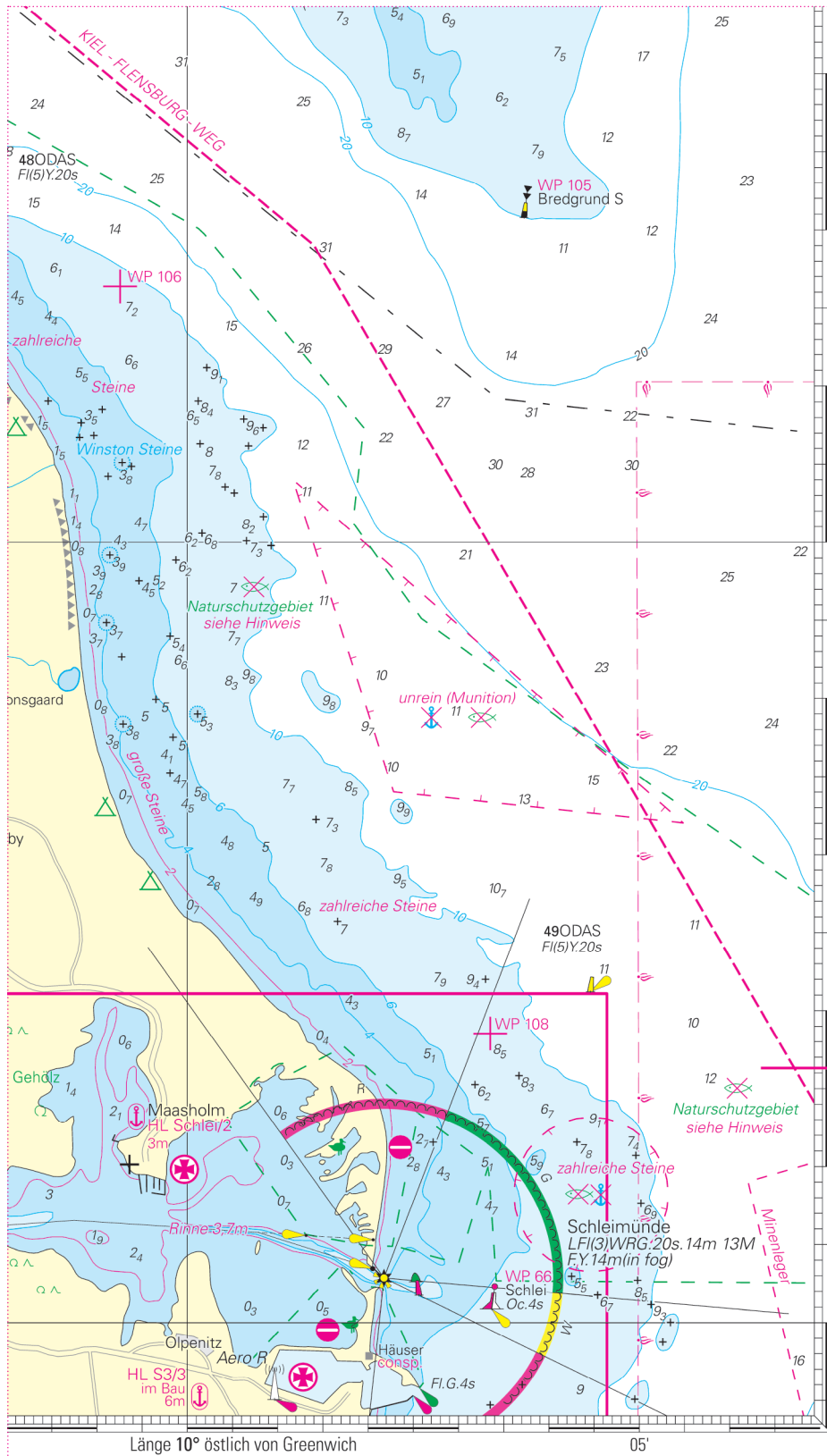
Hinweis:
Im Frühjahr, etwa von Februar bis Ende Mai, wird in der Schlei mit Stellnetzen nach Heringen gefischt. Die ausgelegten Fanggeräte, die mit roten Fahnen gekennzeichnet sind, stehen mit ihren Oberleinen bis zur Wasseroberfläche.
In den Sommermonaten sind in den Buchten und flachen Uferzonen Aalreusen ausgelegt, sodass es nicht überall eine Ankermöglichkeit gibt. Die Reusen sind mit schwarzen Fahnen gekennzeichnet und haben vom Untergrund eine Stautiefe von etwa 0,5m.
Der Schiffgürtel darf nicht als Liege- oder Ankerplatz benutzt werden, da er als Aufwuchsgebiet für Fische und Wasservogel eine wichtige ökologische Funktion hat.

Neue Meeresschutzgebiete Ostsee:
In den drei neuen Meeresschutzgebieten (Geltinger Bucht bis Schleimündung, südliche Hohwachter Bucht und westlich Fehmarn) gelten für die Schifffahrt aktuell noch keine drastischen Einschränkungen. Das Durchfahren sowie Segeln und Motorbootfahren sind grundsätzlich weiterhin erlaubt. Es wird zurzeit eine Befahrensverordnung ausgearbeitet, welche Einschränkungen in Zukunft für die Schifffahrt gelten. Zum aktuellen Zeitpunkt ist das Fischen untersagt. Geplante Einschränkungen werden Ankerverbote im Nahküstenbereich, Einschränkungen und Tempolimits für die motorisierte Schifffahrt, Einschränkungen von Wassersportarten wie Kitesurfen, Windsurfen und Wasserski, sowie saisonale Sperrungen sein.

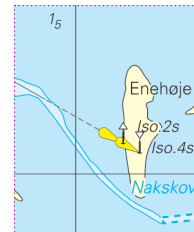
Schlei1 oben links
Schlei1 top left



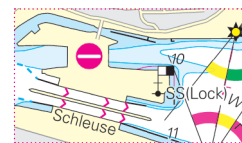
HL S10/6 unten Mitte
HL S10/6 bottom centre



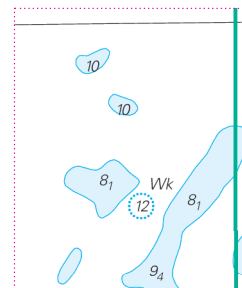
S9 unten links
S9 bottom left



S1A oben Mitte
S1A top centre



S2 Mitte links
S2 centre left



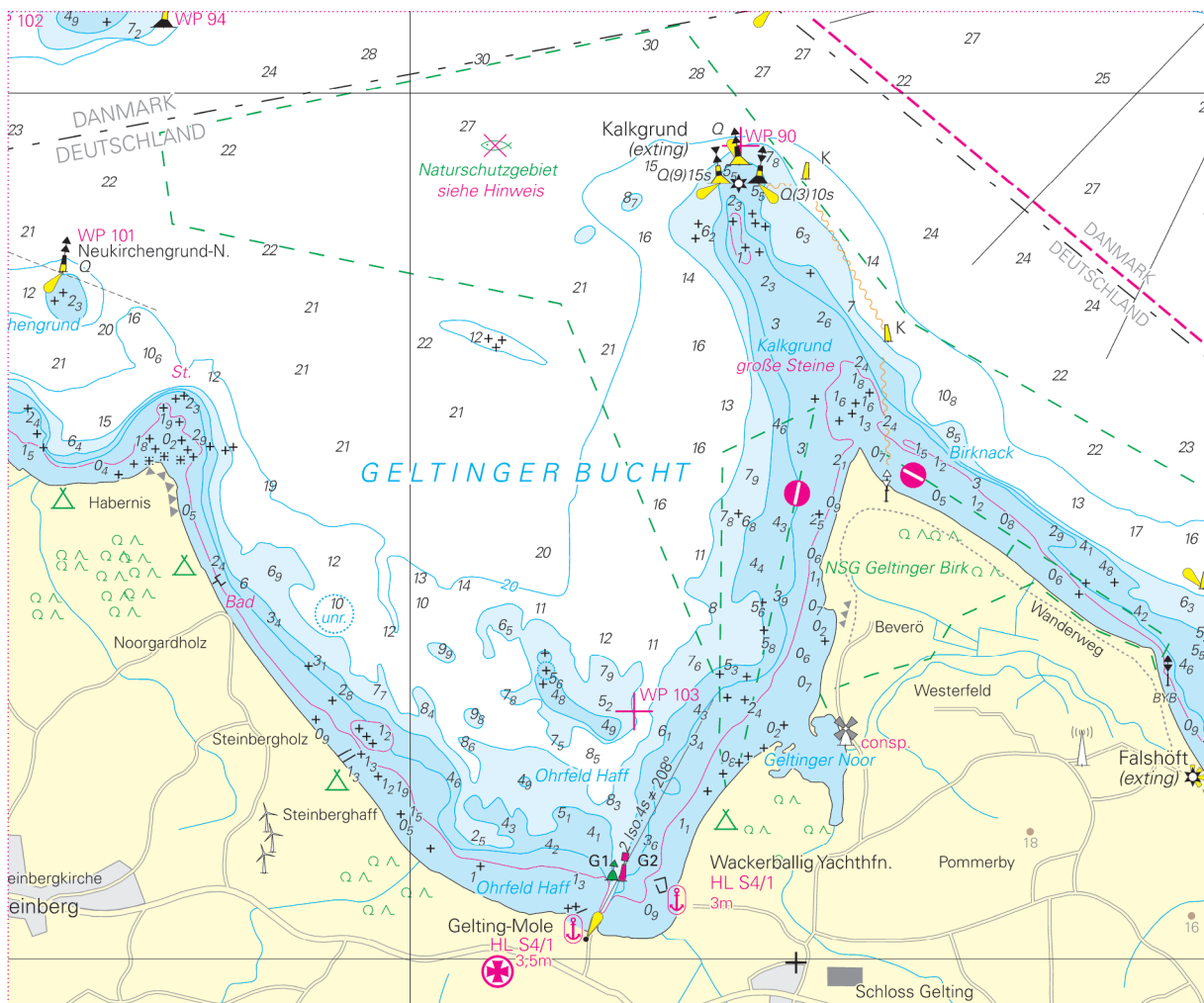
S11 unten rechts
S11 bottom right

S4 unten rechts
S4 bottom right

Liegeplätze: Nur für Yachten, die den Kanal passieren wollen, stehen westlich des Tiessenkai Anleger zur Verfügung (Liegezeit max. 1 Tag). Zeitweise ist mit Schwell zu rechnen.

Berths: Only yachts wishing to pass the NOK may use the guest pier west of Tiessenkai (berth max. 1 day). Swell is expected at times.

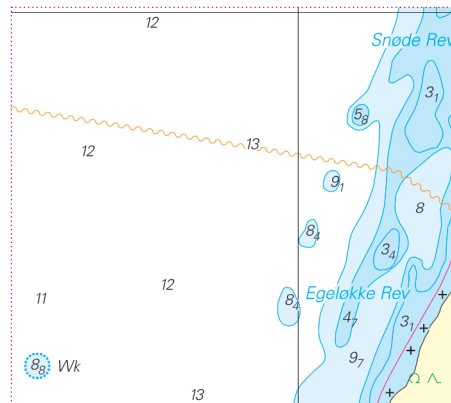
HL S2/8 Text
HL S2/8 Text



S4 Mitte
S4 centre

Neue Meeresschutzgebiete Ostsee:
 In den drei neuen Meeresschutzgebieten (Geltinger Bucht bis Schleimündung, südliche Hohwachter Bucht und westlich Fehmarn) gelten für die Schifffahrt aktuell noch keine drastischen Einschränkungen. Das Durchfahren sowie Segeln und Motorbootfahren sind grundsätzlich weiterhin erlaubt. Es wird zurzeit eine Befahrensverordnung ausgearbeitet, welche Einschränkungen in Zukunft für die Schifffahrt gelten. Zum aktuellen Zeitpunkt ist das Fischen untersagt. Geplante Einschränkungen werden Ankerverbote im Nahküstenbereich, Einschränkungen und Tempolimits für die motorisierte Schifffahrt, Einschränkungen von Wassersportarten wie Kitesurfen, Windsurfen und Wasserski, sowie saisonale Sperrungen sein.

S4 unten Mitte
S4 bottom centre

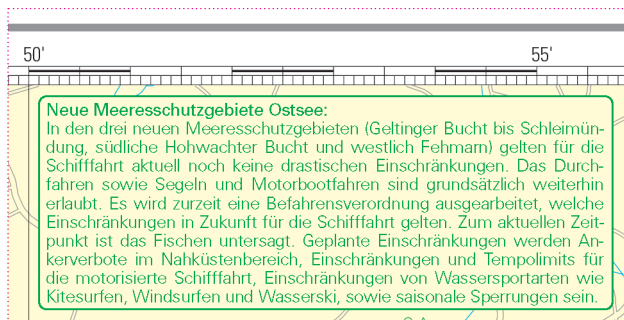


S11 Mitte links
S11 centre left

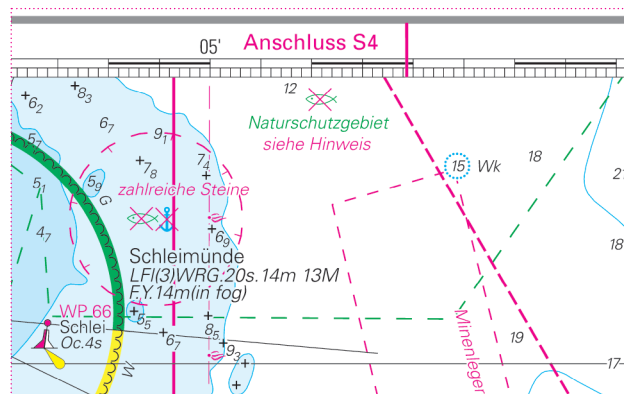
This chart shows the Vindeby area, including the radar mast (R.Lts) and the Oster Kärleby. It features depth soundings and a scale bar for 55 meters. A red box highlights the S11 area.

Neue Meeresschutzgebiete Ostsee:
 In den drei neuen Meeresschutzgebieten (Geltinger Bucht bis Schleimündung, südliche Hohwachter Bucht und westlich Fehmarn) gelten für die Schifffahrt aktuell noch keine drastischen Einschränkungen. Das Durchfahren sowie Segeln und Motorbootfahren sind grundsätzlich weiterhin erlaubt. Es wird zurzeit eine Befahrensverordnung ausgearbeitet, welche Einschränkungen in Zukunft für die Schifffahrt gelten. Zum aktuellen Zeitpunkt ist das Fischen untersagt. Geplante Einschränkungen werden Ankerverbote im Nahküstenbereich, Einschränkungen und Tempolimits für die motorisierte Schifffahrt, Einschränkungen von Wassersportarten wie Kitesurfen, Windsurfen und Wasserski, sowie saisonale Sperrungen sein.

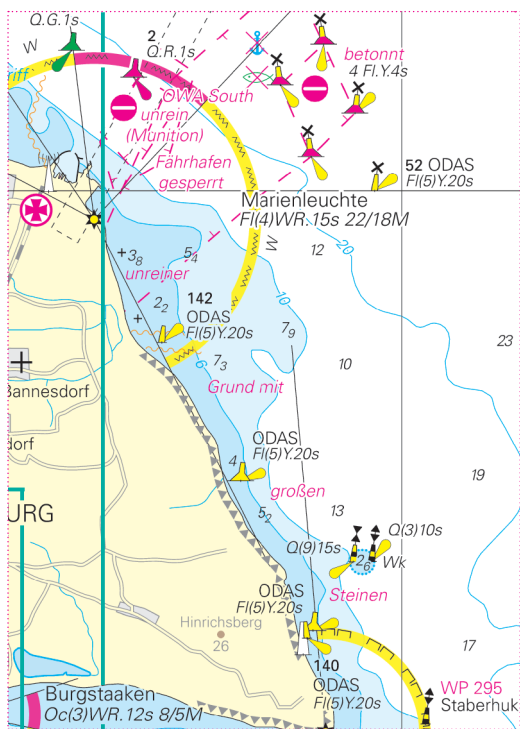
S1A oben rechts
S1A top right



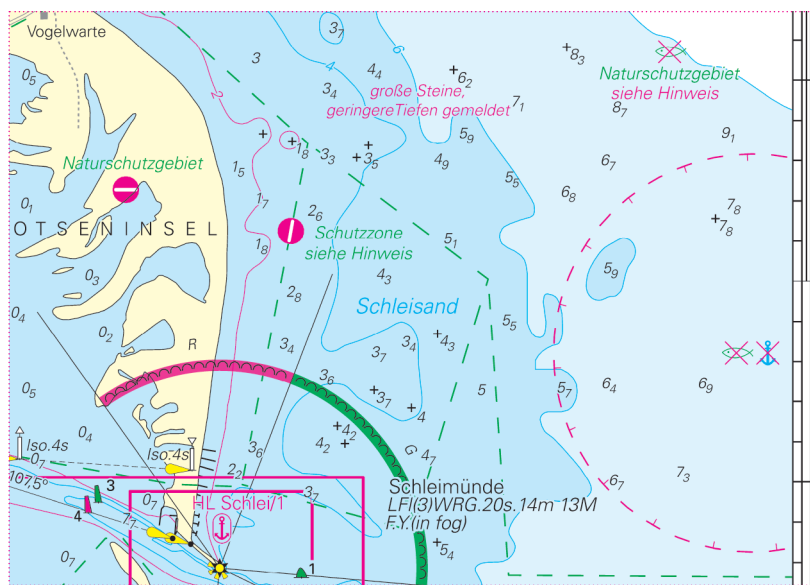
S3 oben links
 S3 top left



S3 oben Mitte
 S3 top centre



S1A Mitte rechts
 S1A centre right



Schlei1 oben rechts
 Schlei1 top right