



NVCharts

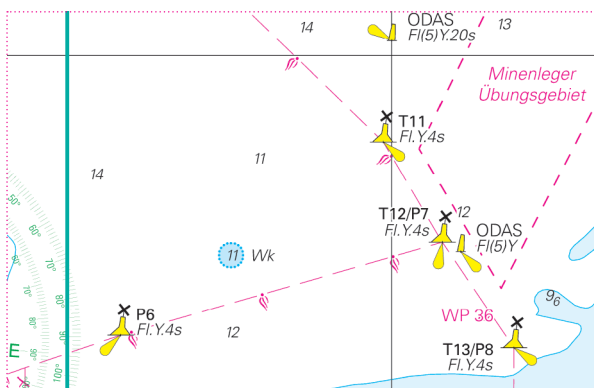
Baltic Serie 1 Rund Fünen · Kieler Bucht

Update-Service Woche / Week 24

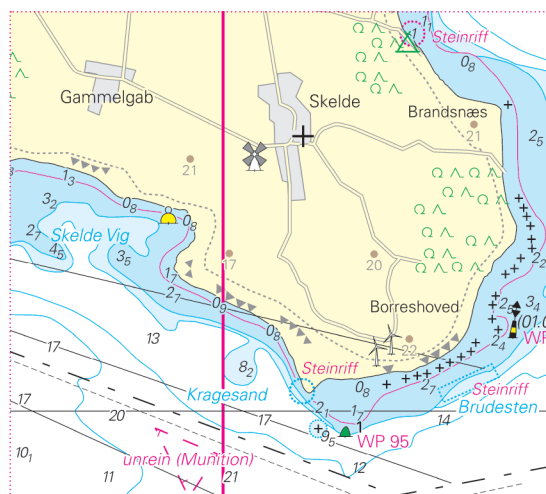
Woche / Week 01-19 2026

Hinweis: Dieses Dokument enthält das bisherige, komplette Jahresupdate. Um unnötige Ausdrücke zu vermeiden, wird darauf hingewiesen, gemäß Bedarf nur die bislang noch nicht benutzten Seiten auszudrucken.

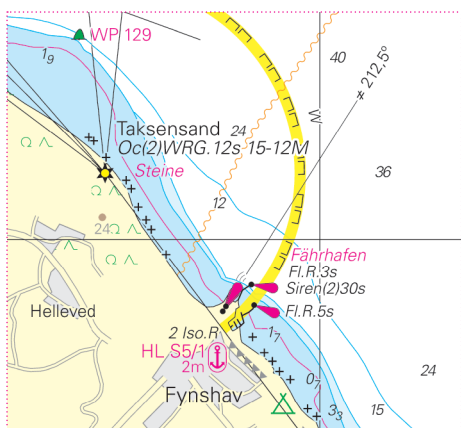
Note: This document contains the entire Update-Service to this date. To avoid unnecessary printouts, only the not yet corrected pages should be printed.



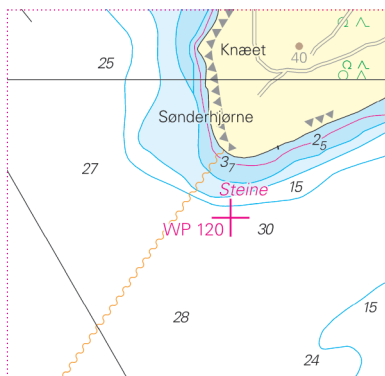
S1A Mitte
S1A centre



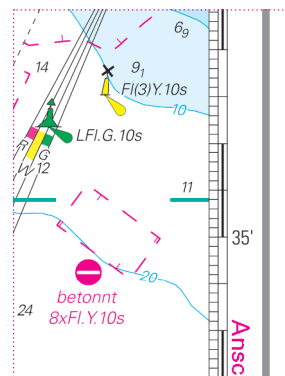
S4 oben Mitte
S4 top centre



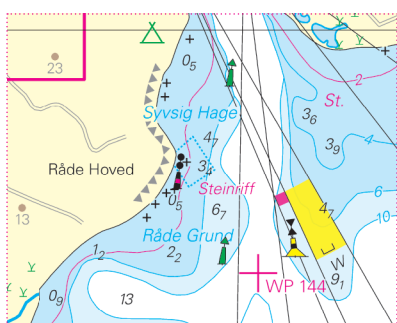
S5 Mitte links
S5 centre left



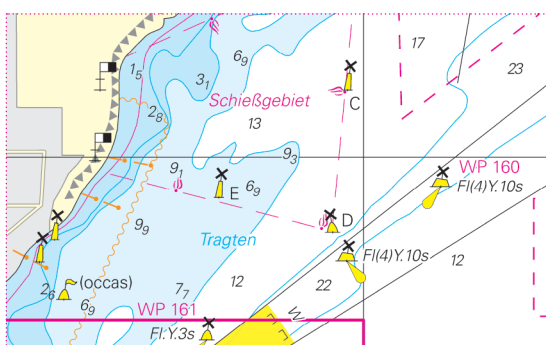
S5 Mitte
S5 centre



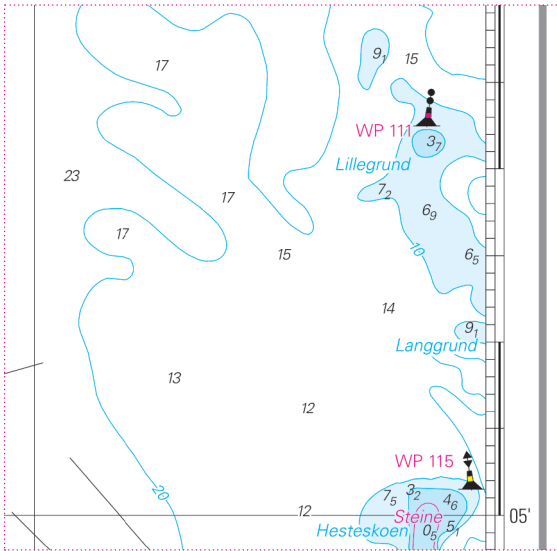
S1A Mitte rechts
S1A centre right



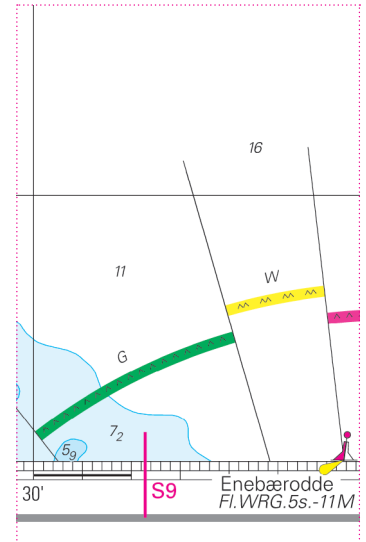
S6 Mitte
S6 centre



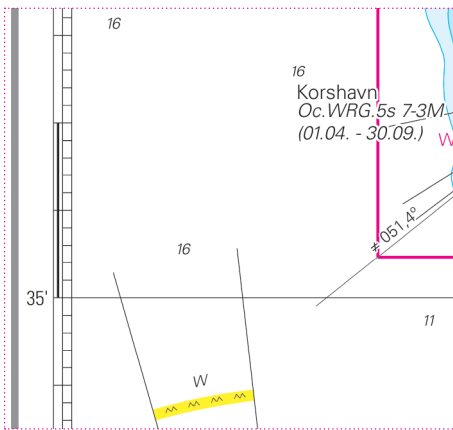
S7 Mitte rechts
S7 centre right



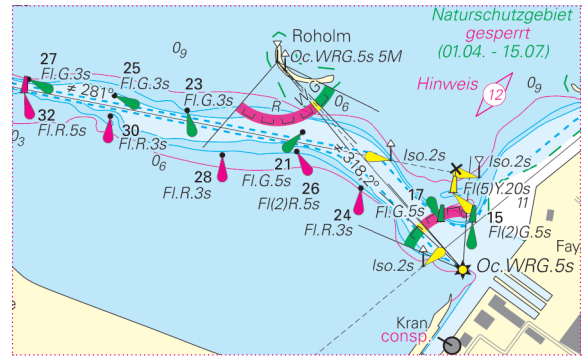
S6 Mitte rechts
S6 centre right



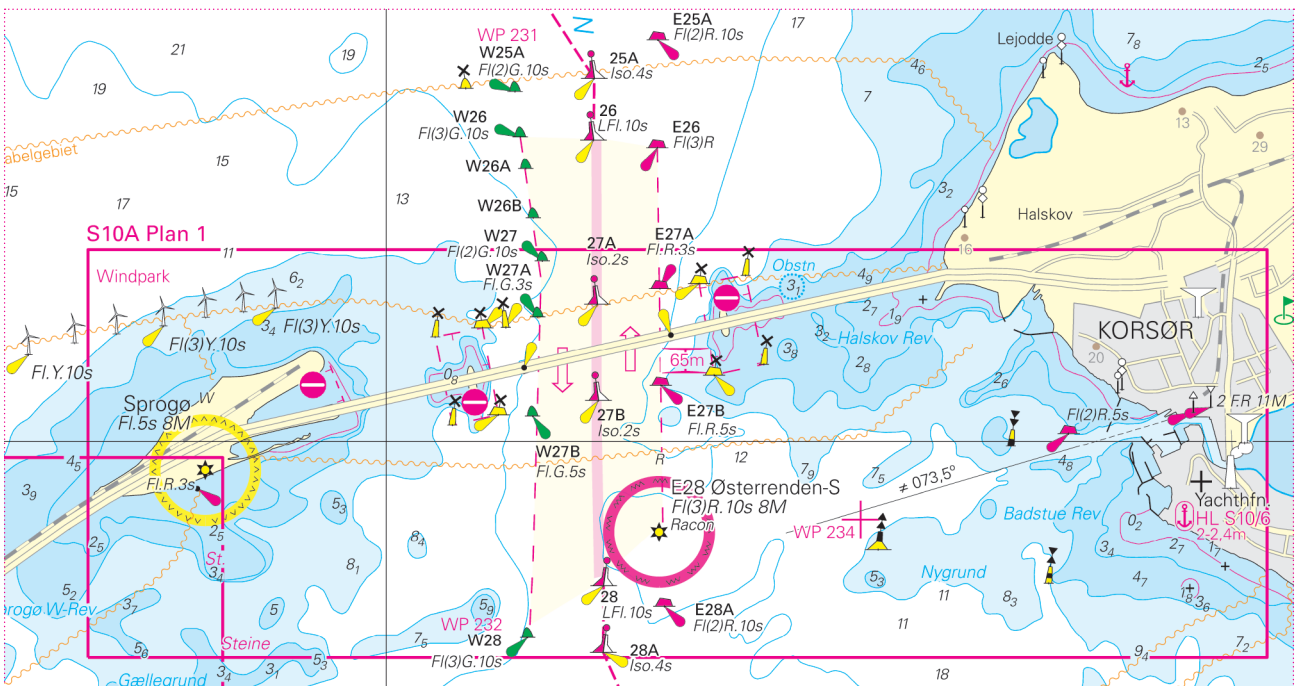
S8A unten rechts
S8A bottom right



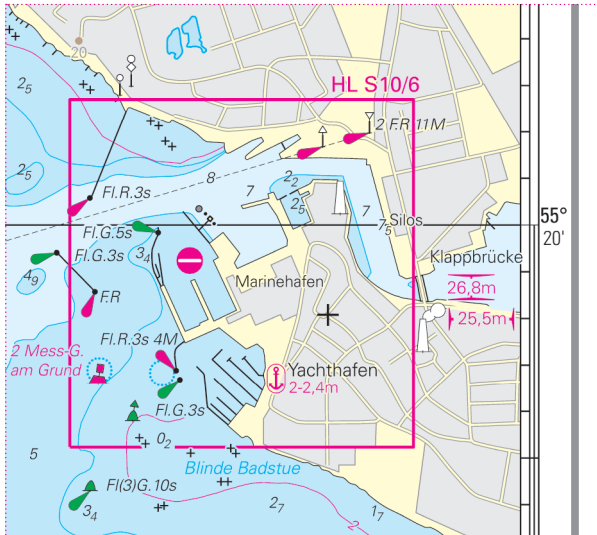
S9 Mitte links
S9 centre left



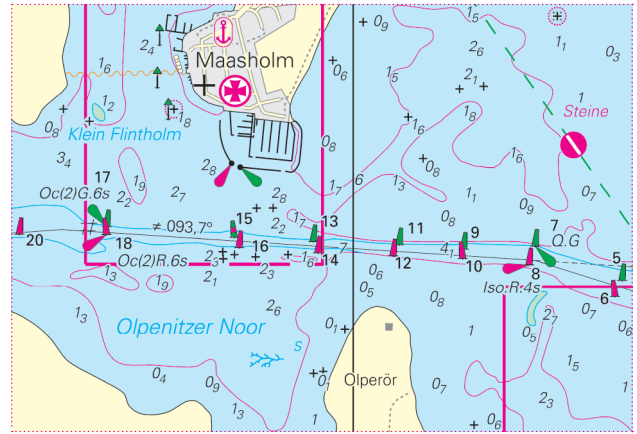
S9A/1 (Atlas S8B/1) Mitte
S9A/1 (Atlas S8B/1) centre



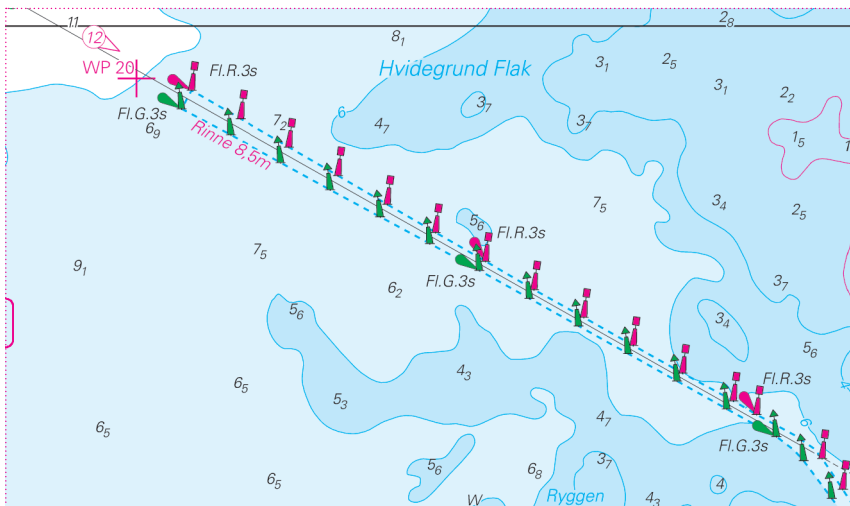
S10 unten rechts
S10 bottom right



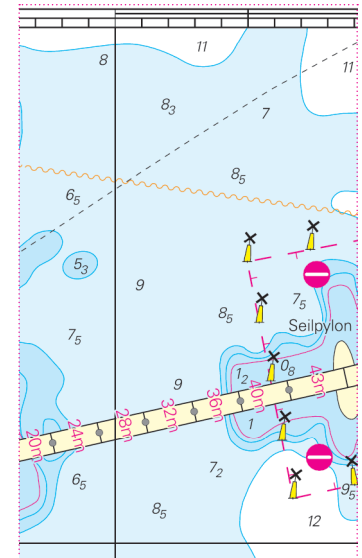
S10A/1 Mitte rechts
S10A/1 centre right



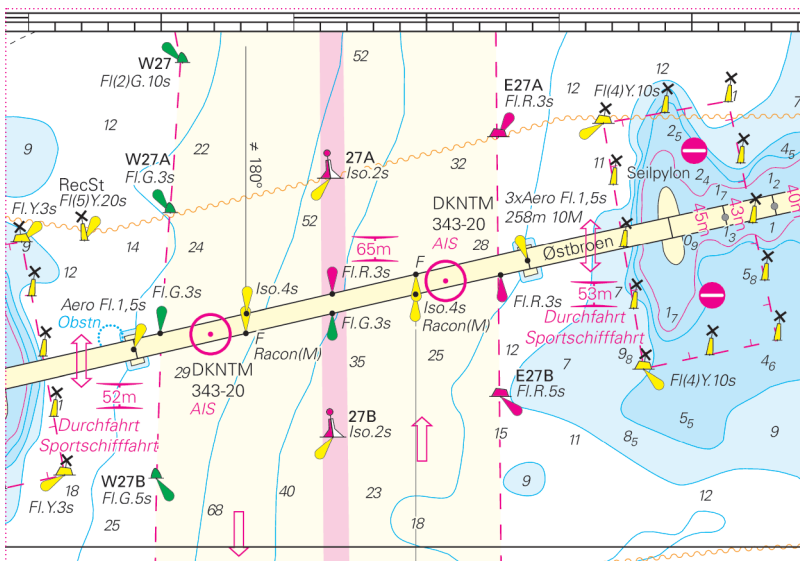
Schlei 1 oben rechts
Schlei 1 top right



S11A (Atlas S12C/3) oben links
S11A (Atlas S12C/3) top left



S10A/1 oben links
S10A/1 top left



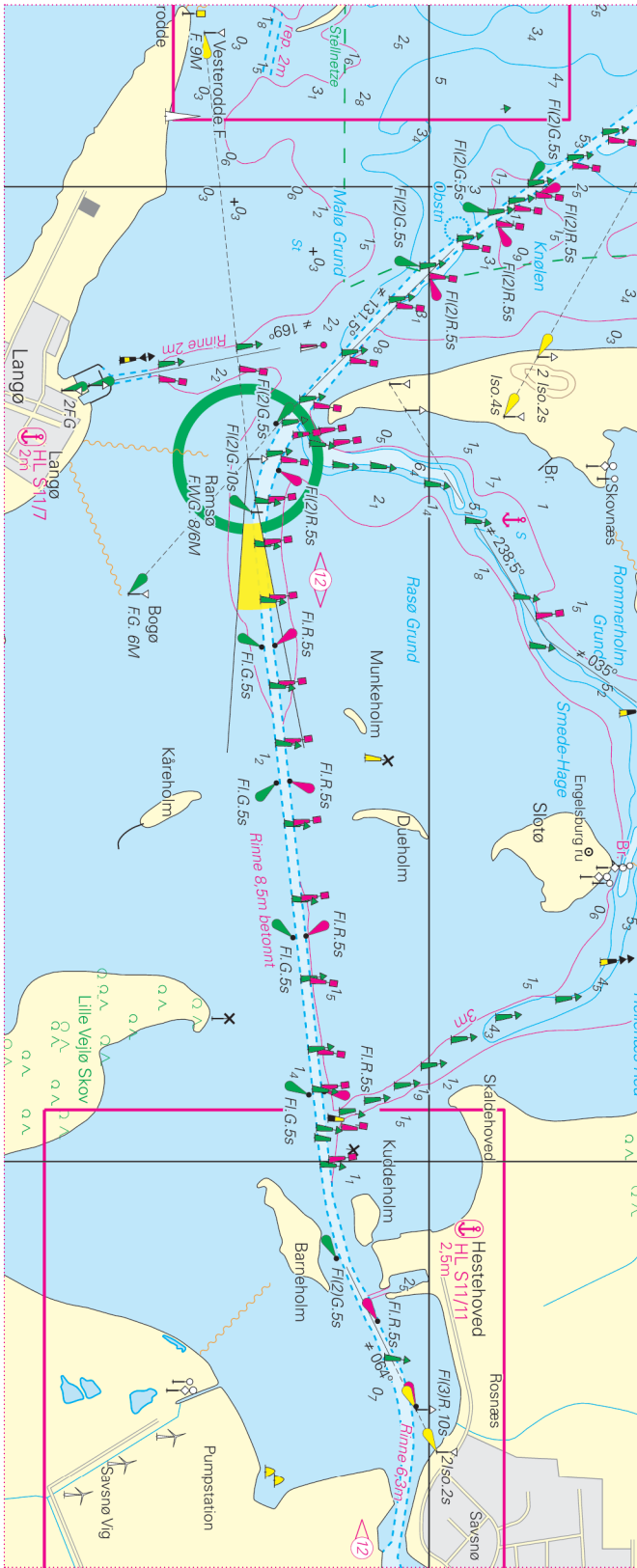
S10A/1 oben Mitte
S10A/1 top centre



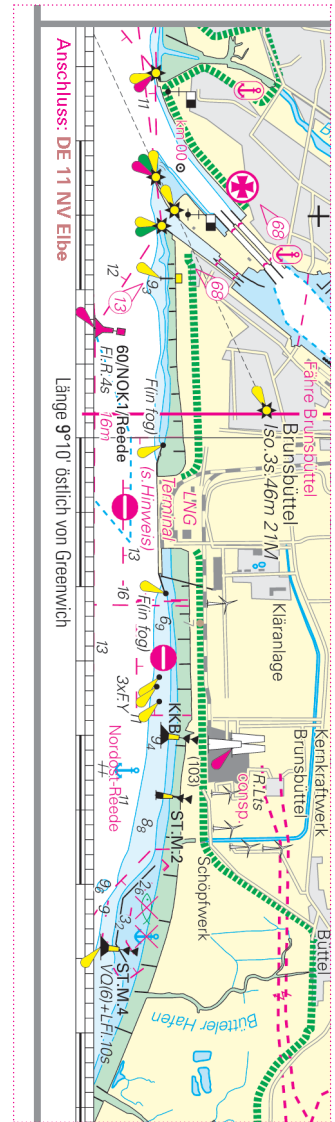
S11 unten Mitte
S11 bottom centre

20cm

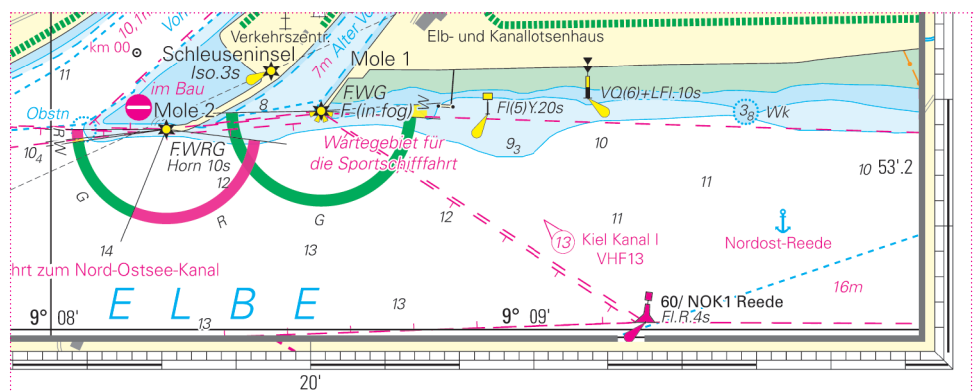
10cm



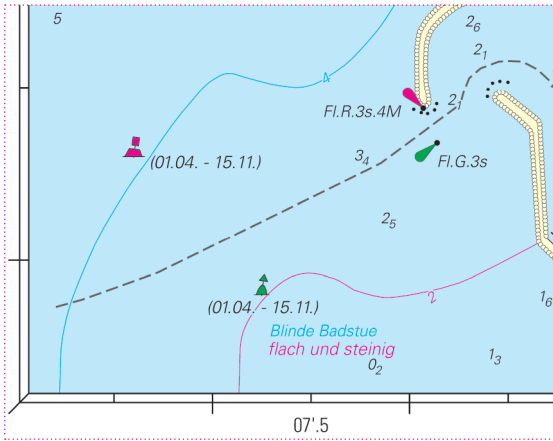
S11A (Atlas S12C/3) Mitte
S11A (Atlas S12C/3) centre



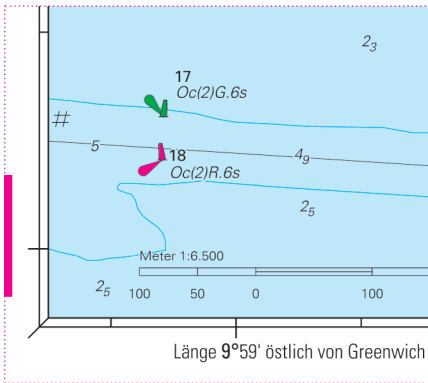
NOK2/4 unten links
NOK2/4 bottom left



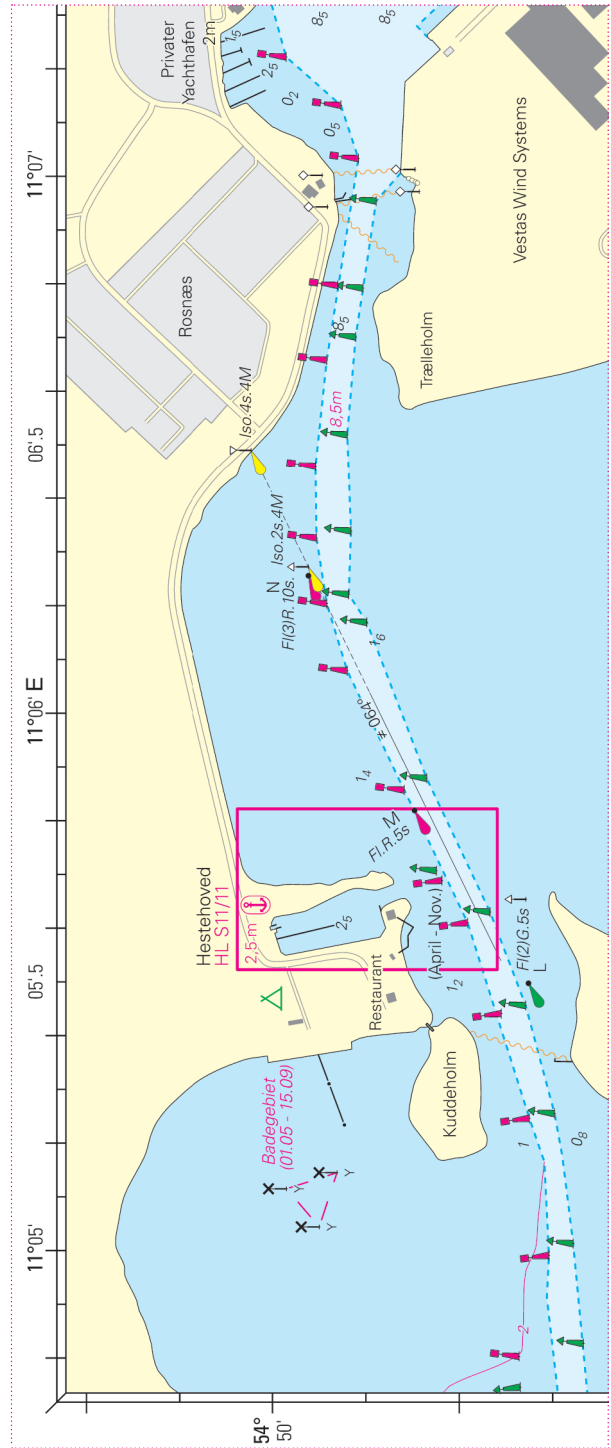
NOK2/A unten rechts
NOK2/A bottom right



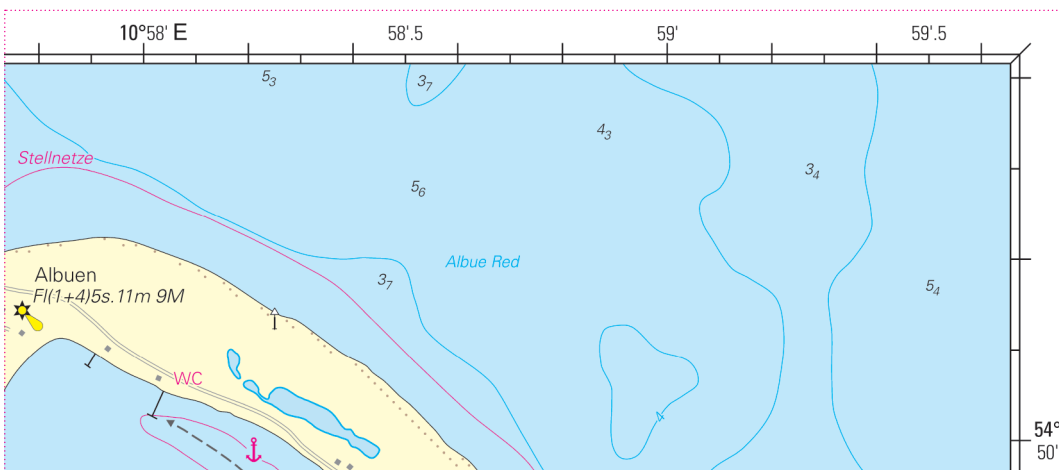
HL S10/6 unten links
HL S10/6 bottom left



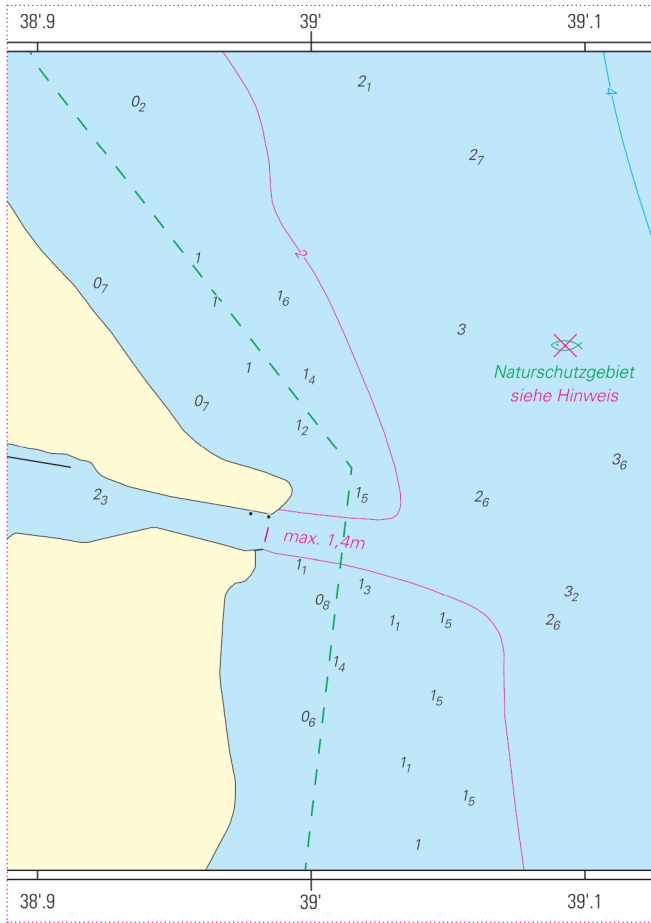
HL Schlei/2 unten links
HL Schlei/2 bottom left



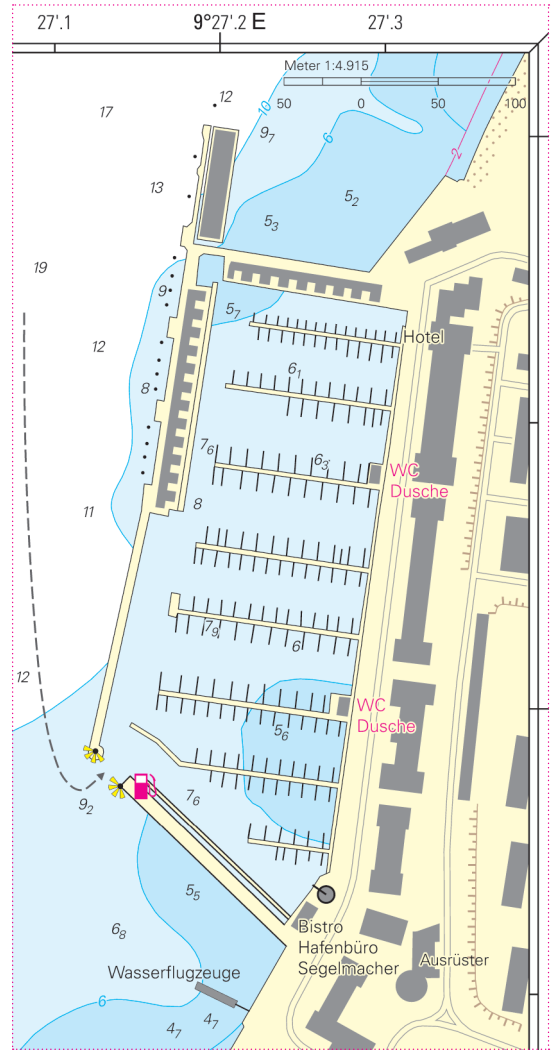
HL S11/10 oben links
HL S11/10 top left



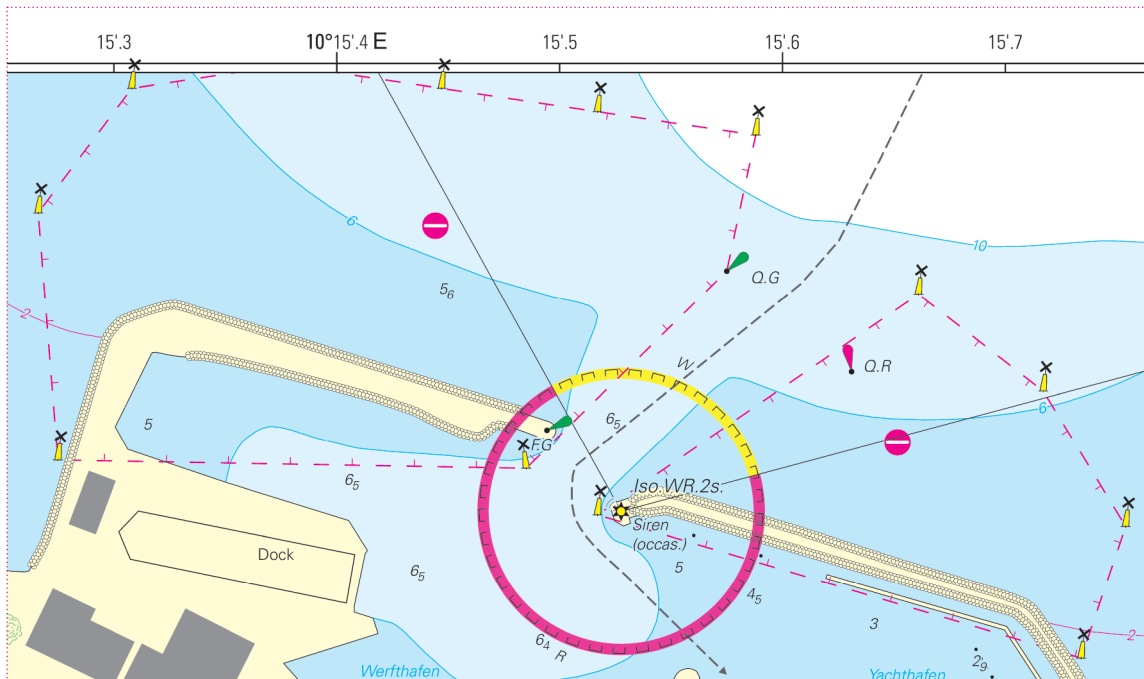
HL S11/06 oben rechts
HL S11/06 top right



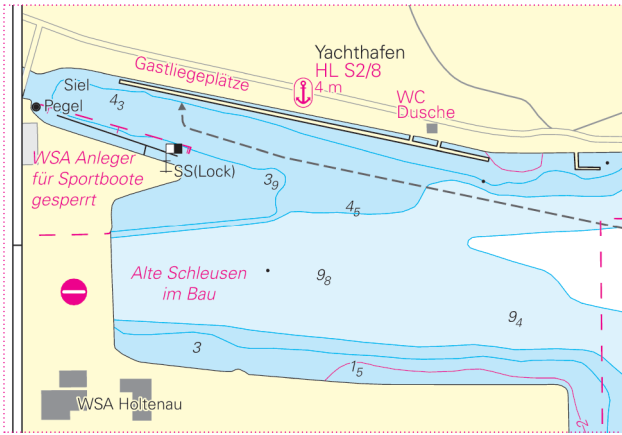
HL S1/1 Mitte
HL S1/1 centre



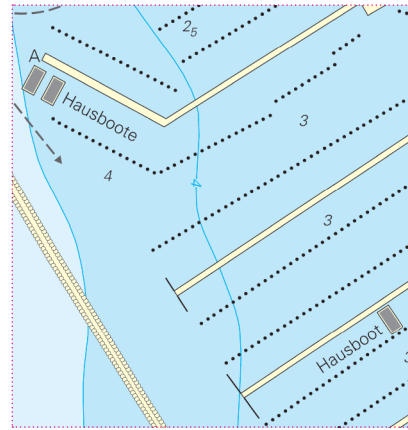
HL S4/7 centre
HL S4/7 Mitte



HL S5/9 oben Mitte
HL S5/9 top centre



HL S2/8 Mitte links
HL S2/8 centre left

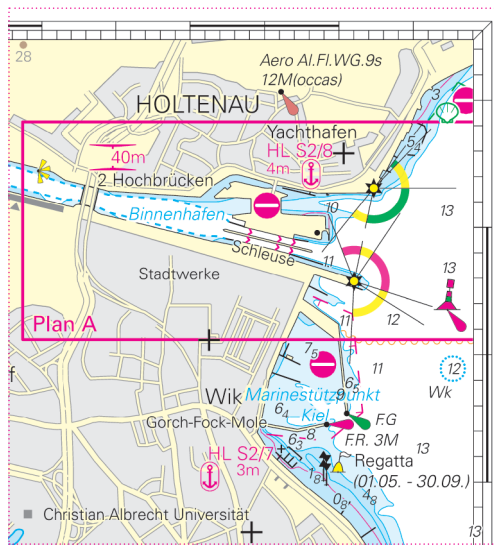


HL S4/10 Mitte
HL S4/10 centre

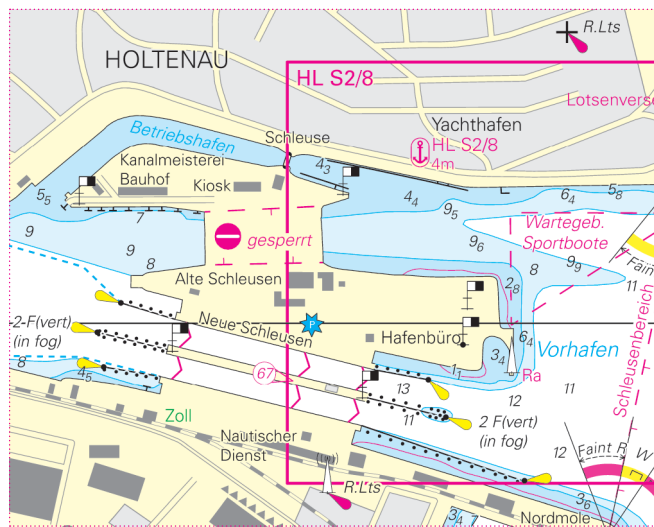
Sonstiges: Es gibt ein Restaurant am Hafen und einen Yachtausrüster in Gelting-Lehbeck. Am ehem. Fähranleger ist eine Dieseltankstelle, die vom Hafenmeister bedient wird.

General: There is a restaurant at the harbour and a yacht equipment shop in Gelting-Lehbeck. There is a diesel station at the former ferry landing operated by the harbour master.

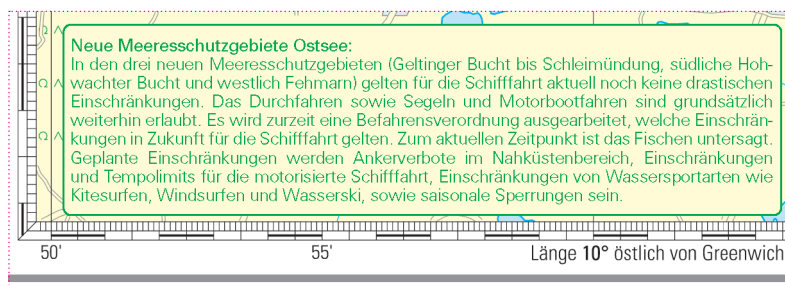
HL S4/1 Text
HL S4/1 Text



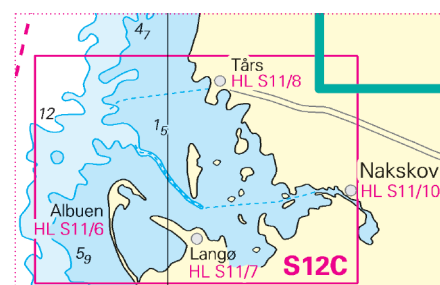
NOK1 Plan1 oben rechts
NOK1 Plan1 top right



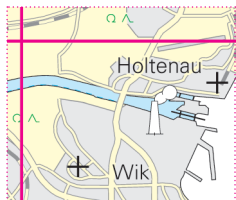
NOK1 PlanA Mitte
NOK1 PlanA centre



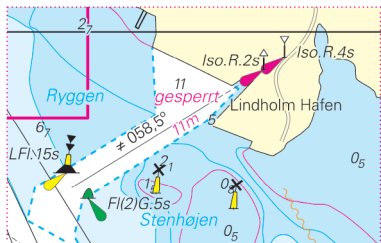
S1 unten links
S1 bottom left



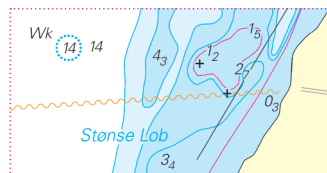
Übersichtskarte Mitte rechts
Overview Chart centre right



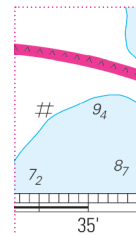
S1 unten links
S1 bottom left



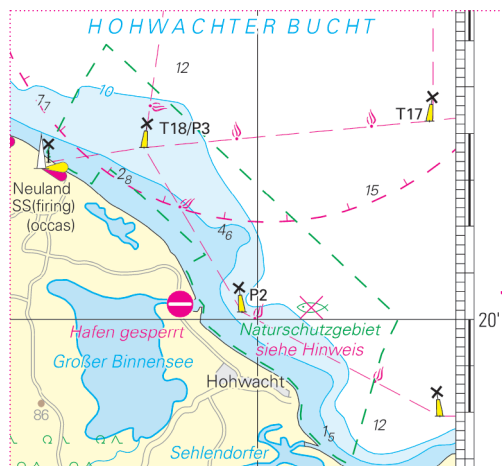
S10A Mitte links
S10A centre left



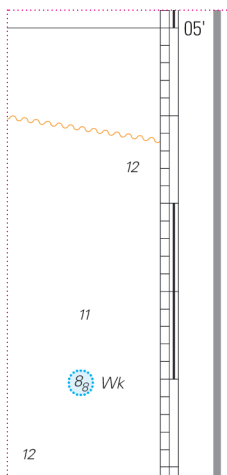
S11 Mitte links
S11 centre left



S8A unten rechts
S8A bottom right



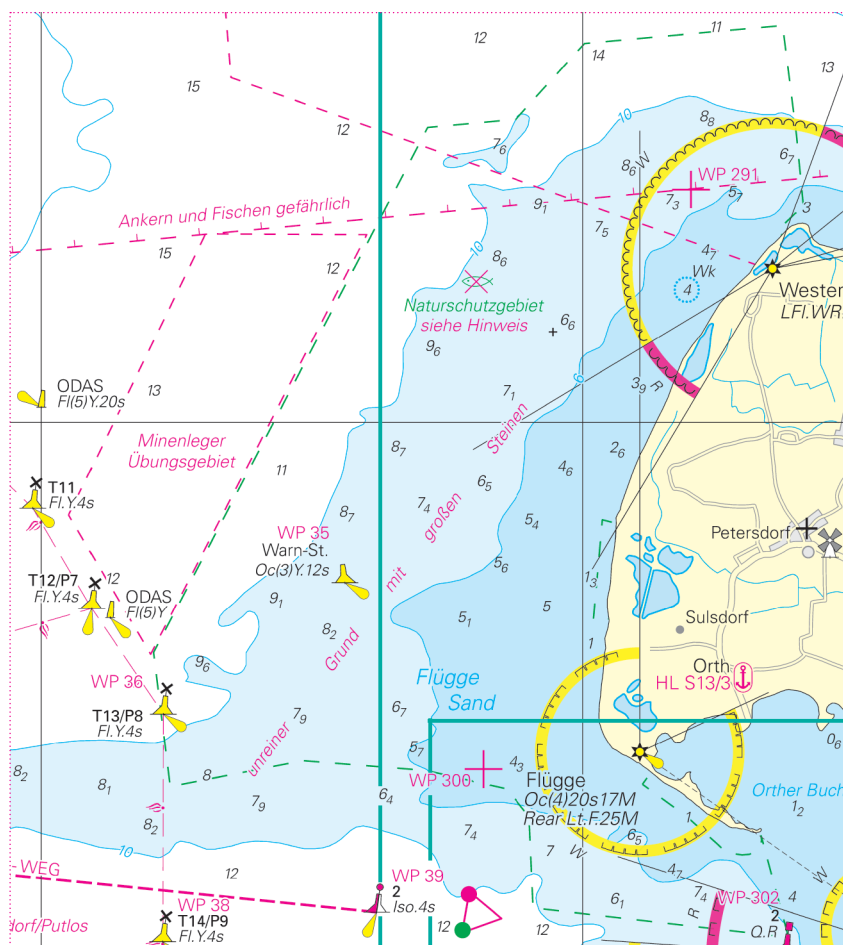
S1 unten rechts
S1 bottom right



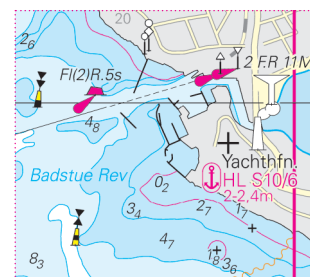
S12 oben rechts
S12 top right



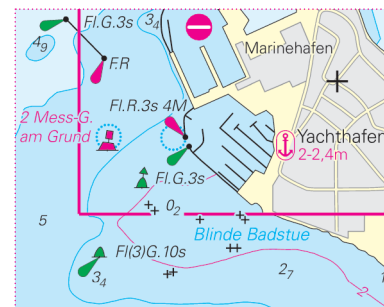
S1A unten links
S1A bottom left



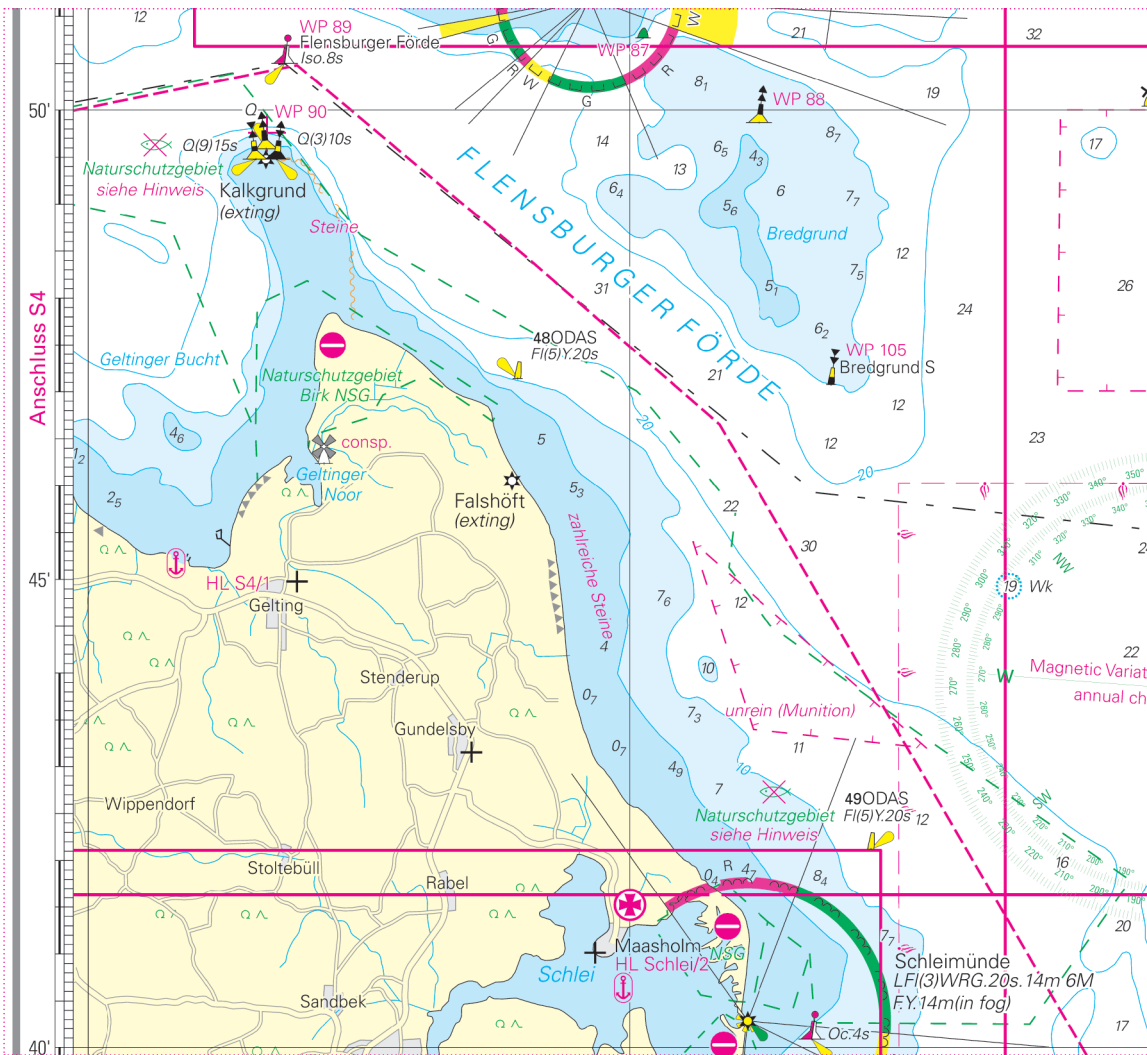
S1A Mitte
S1A centre



S10 unten rechts
S10 bottom right



S10A Plan1 Mitte rechts
S10A Plan1 centre right

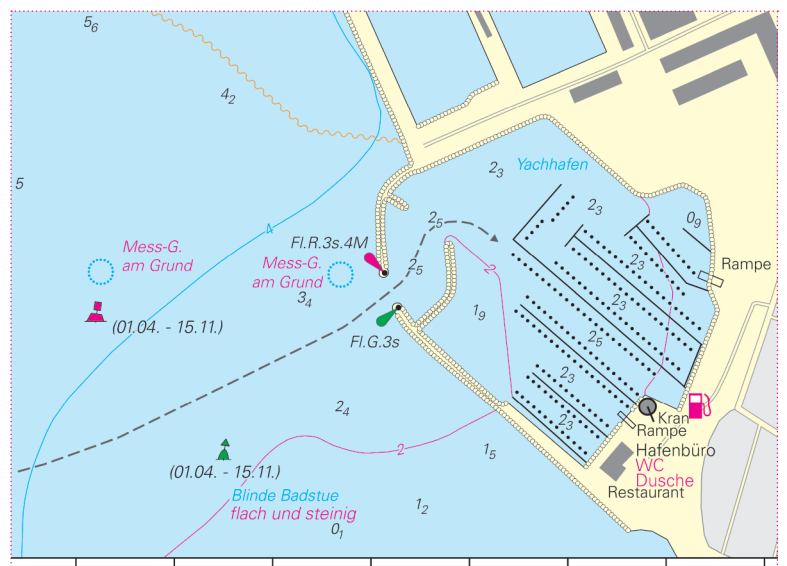


S1 Mitte links
S1 centre left

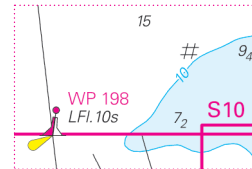
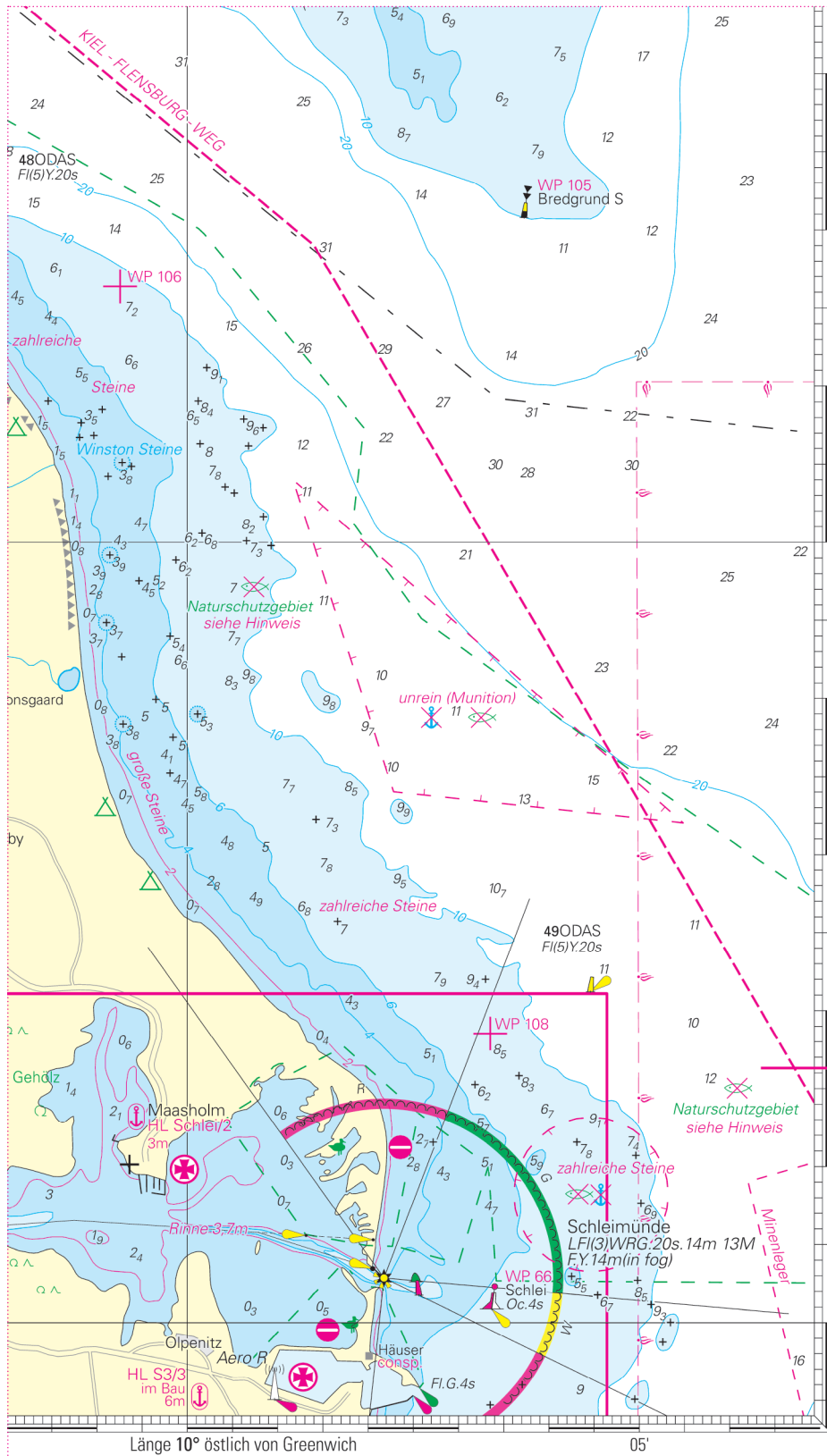
Hinweis:
Im Frühjahr, etwa von Februar bis Ende Mai, wird in der Schlei mit Stellnetzen nach Heringen gefischt. Die ausgelegten Fanggeräte, die mit roten Fahnen gekennzeichnet sind, stehen mit ihren Oberleinen bis zur Wasseroberfläche.
In den Sommermonaten sind in den Buchten und flachen Uferzonen Aalreusen ausgelegt, sodass es nicht überall eine Ankermöglichkeit gibt. Die Reusen sind mit schwarzen Fahnen gekennzeichnet und haben vom Untergrund eine Stautiefe von etwa 0,5m.
Der Schifffgürtel darf nicht als Liege- oder Ankerplatz benutzt werden, da er als Aufwuchsgebiet für Fische und Wasservogel eine wichtige ökologische Funktion hat.

Neue Meeresschutzgebiete Ostsee:
In den drei neuen Meeresschutzgebieten (Geltinger Bucht bis Schleimündung, südliche Hohwachter Bucht und westlich Fehmarn) gelten für die Schifffahrt aktuell noch keine drastischen Einschränkungen. Das Durchfahren sowie Segeln und Motorbootfahren sind grundsätzlich weiterhin erlaubt. Es wird zurzeit eine Befahrensverordnung ausgearbeitet, welche Einschränkungen in Zukunft für die Schifffahrt gelten. Zum aktuellen Zeitpunkt ist das Fischen untersagt. Geplante Einschränkungen werden Ankerverbote im Nahküstenbereich, Einschränkungen und Tempolimits für die motorisierte Schifffahrt, Einschränkungen von Wassersportarten wie Kitesurfen, Windsurfen und Wasserski, sowie saisonale Sperrungen sein.

Schlei1 oben links
Schlei1 top left



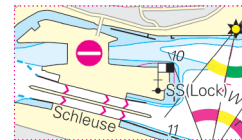
HL S10/6 unten Mitte
HL S10/6 bottom centre



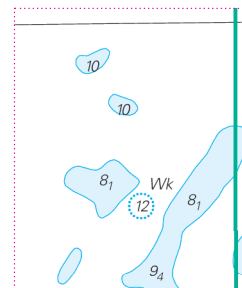
S9 unten links
S9 bottom left



S1A oben Mitte
S1A top centre



S2 Mitte links
S2 centre left



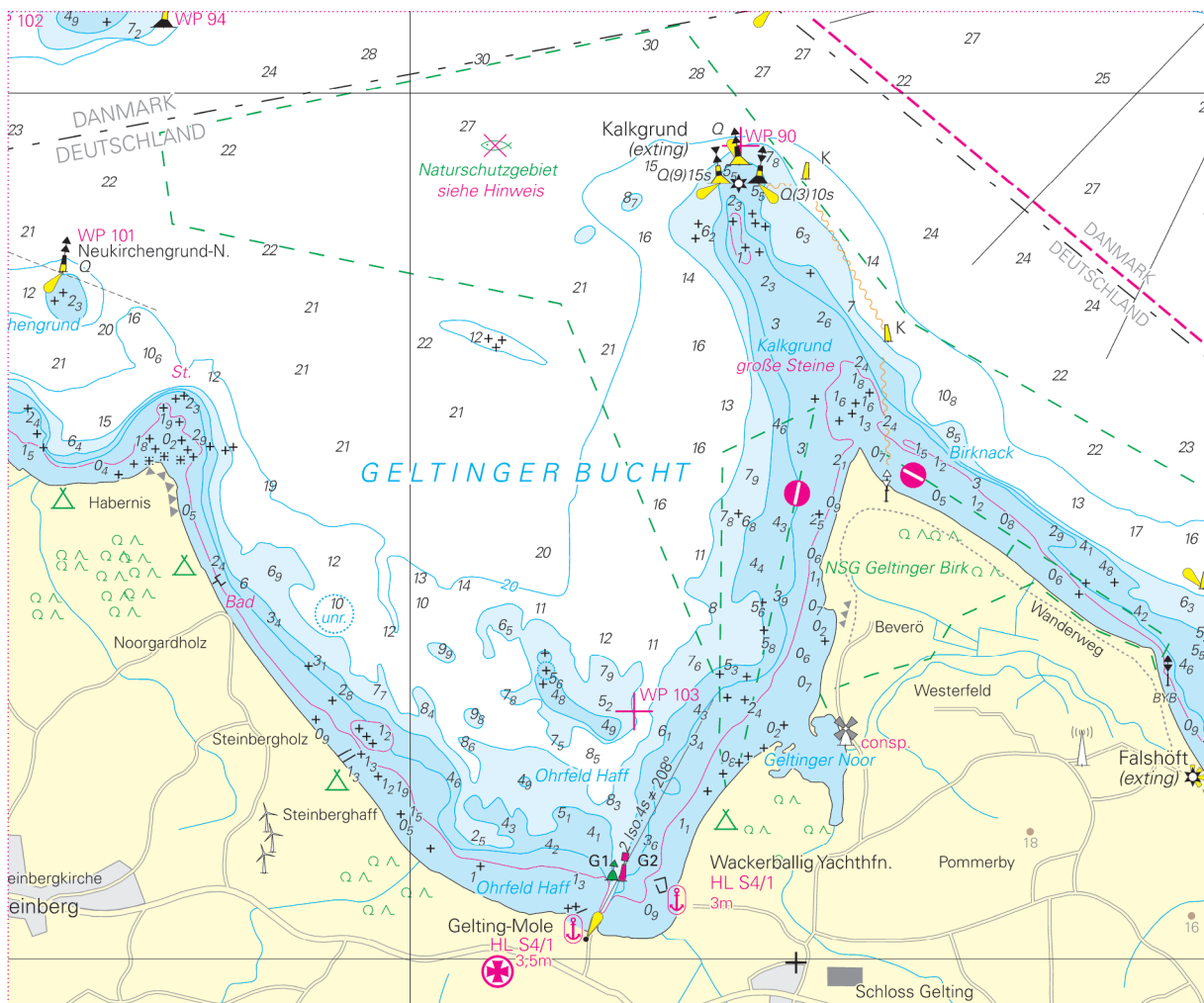
S11 unten rechts
S11 bottom right

S4 unten rechts
S4 bottom right

Liegeplätze: Nur für Yachten, die den Kanal passieren wollen, stehen westlich des Tiessenkai Anleger zur Verfügung (Liegezeit max. 1 Tag). Zeitweise ist mit Schwell zu rechnen.

Berths: Only yachts wishing to pass the NOK may use the guest pier west of Tiessenkai (berth max. 1 day). Swell is expected at times.

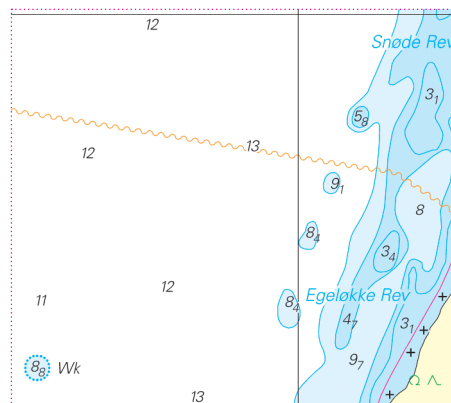
HL S2/8 Text
HL S2/8 Text



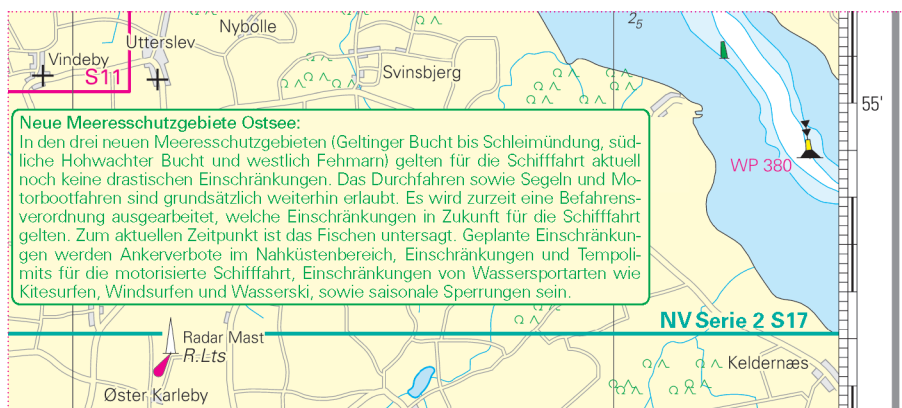
S4 Mitte
S4 centre

Neue Meeresschutzgebiete Ostsee:
 In den drei neuen Meeresschutzgebieten (Geltinger Bucht bis Schleimündung, südliche Hohwacher Bucht und westlich Fehmarn) gelten für die Schifffahrt aktuell noch keine drastischen Einschränkungen. Das Durchfahren sowie Segeln und Motorbootfahren sind grundsätzlich weiterhin erlaubt. Es wird zurzeit eine Befahrensverordnung ausgearbeitet, welche Einschränkungen in Zukunft für die Schifffahrt gelten. Zum aktuellen Zeitpunkt ist das Fischen untersagt. Geplante Einschränkungen werden Ankerverbote im Nahküstenbereich, Einschränkungen und Tempolimits für die motorisierte Schifffahrt, Einschränkungen von Wassersportarten wie Kitesurfen, Windsurfen und Wasserski, sowie saisonale Sperrungen sein.

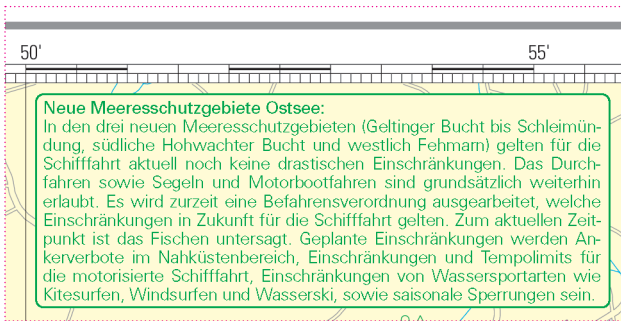
S4 unten Mitte
S4 bottom centre



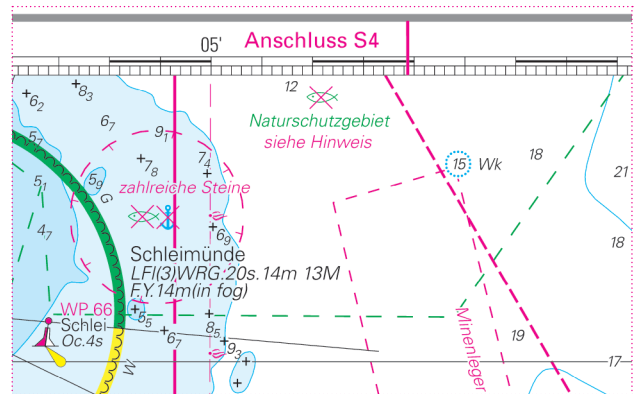
S11 Mitte links
S11 centre left



S1A oben rechts
S1A top right



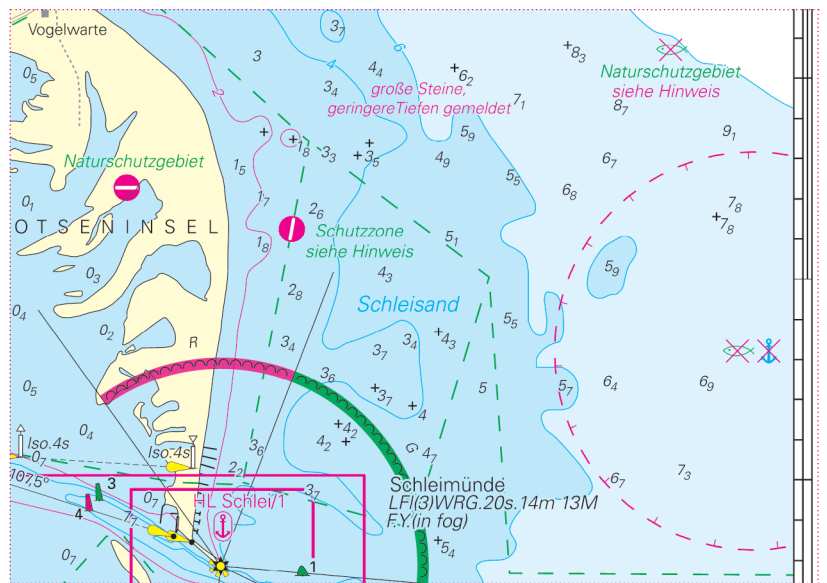
S3 oben links
 S3 top left



S3 oben Mitte
 S3 top centre



S1A Mitte rechts
 S1A centre right



Schlei1 oben rechts
 Schlei1 top right



NVCharts

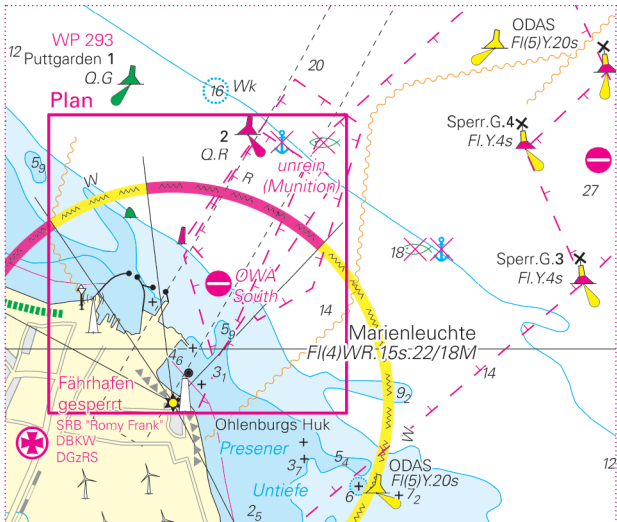
Baltic Serie 2 Lübecker Bucht Bornholm · Kopenhagen

Update-Service Woche / Week 24

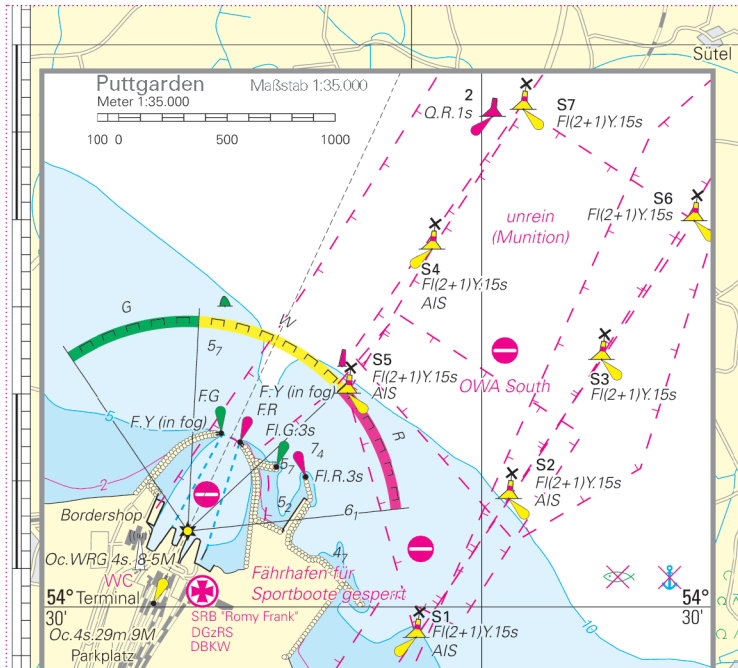
Woche / Week 01-19 2026

Hinweis: Dieses Dokument enthält das bisherige, komplette Jahresupdate. Um unnötige Ausdrücke zu vermeiden, wird darauf hingewiesen, gemäß Bedarf nur die bislang noch nicht benutzten Seiten auszudrucken.

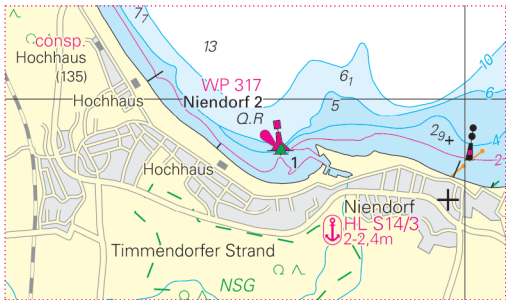
Note: This document contains the entire Update-Service to this date. To avoid unnecessary printouts, only the not yet corrected pages should be printed.



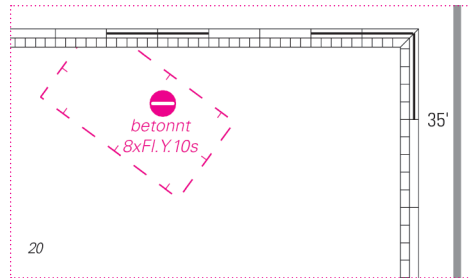
S13 oben Mitte
S13 top centre



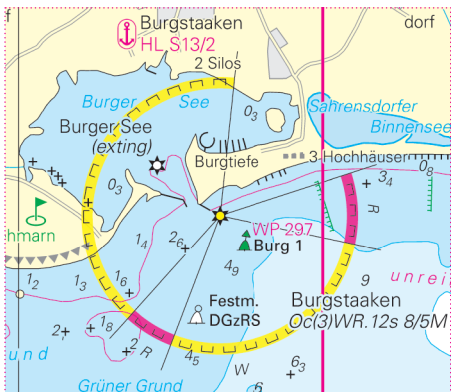
S13 Detail Mitte
S13 detail centre



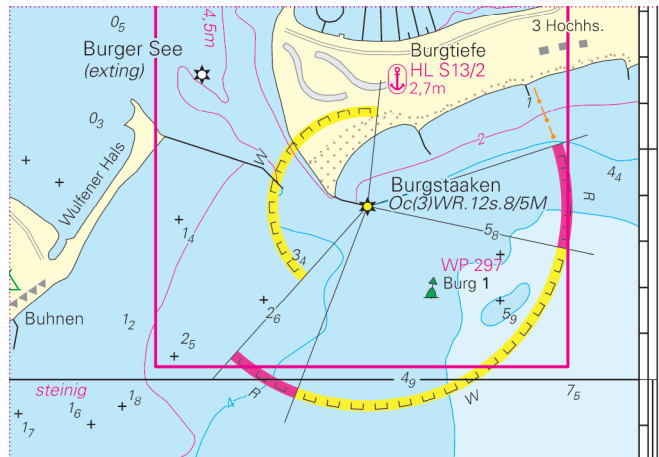
S14 unten links
S14 bottom left



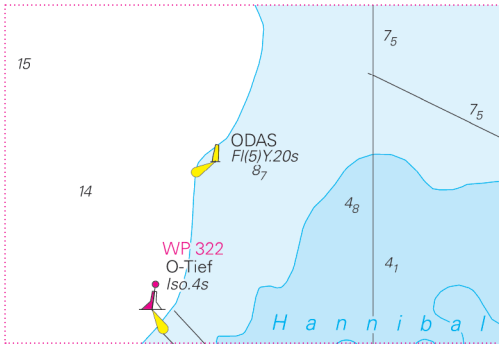
S13 oben rechts
S13 top right



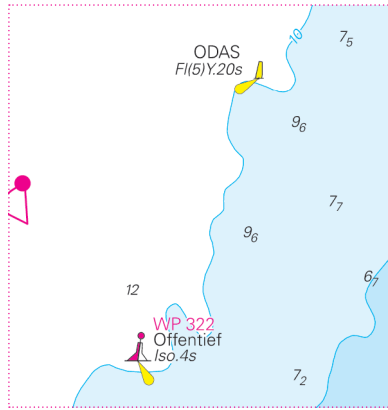
S13 Mitte
S13 centre



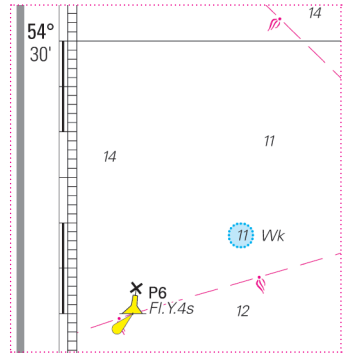
S13A Mitte rechts
S13A centre right



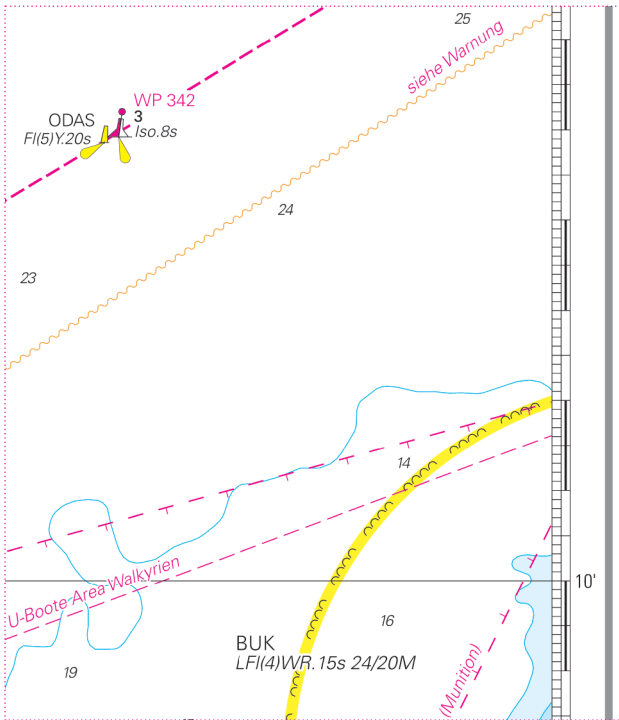
S14 Mitte rechts
S14 centre right



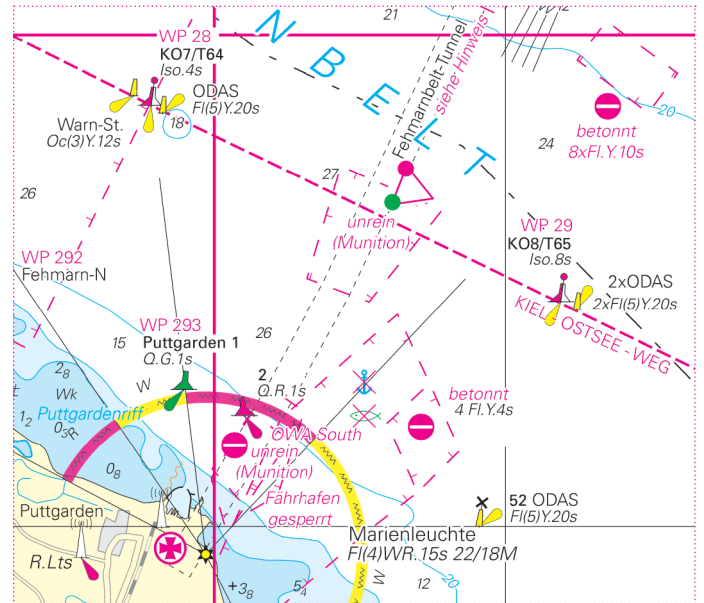
S14A Mitte links
S14A centre left



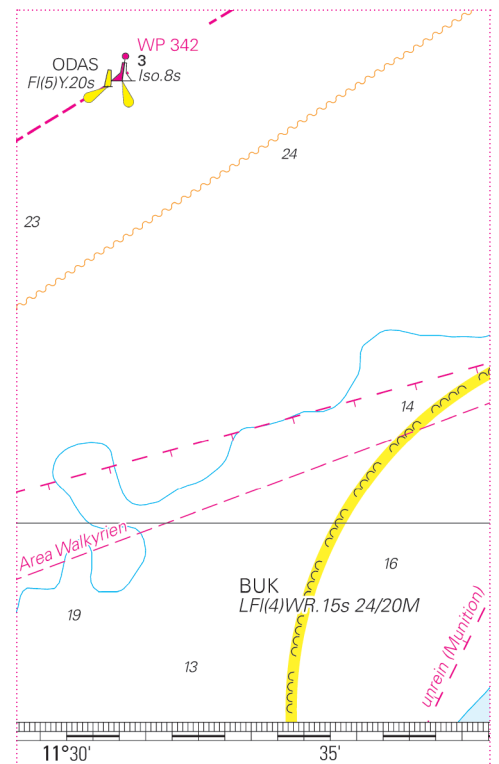
S15 Mitte links
S15 centre left



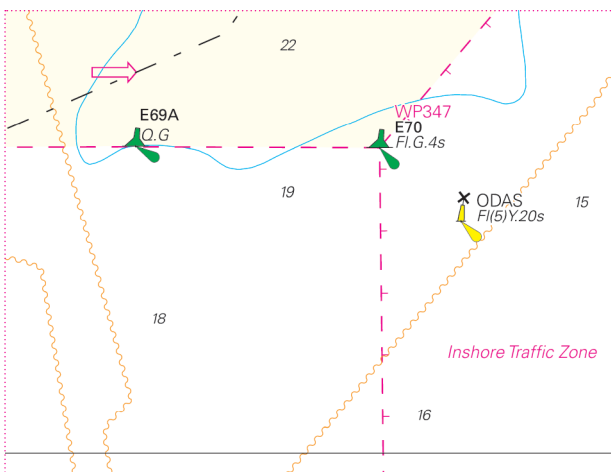
S15 Mitte rechts
S15 centre right



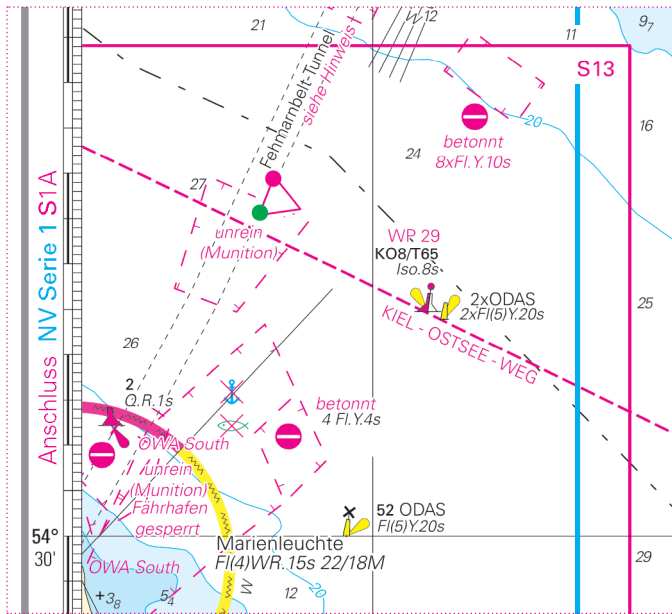
S15 oben Mitte
S15 top centre



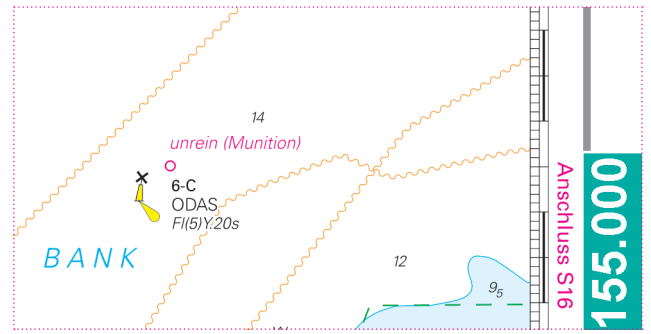
S15A unten links
S15A bottom left



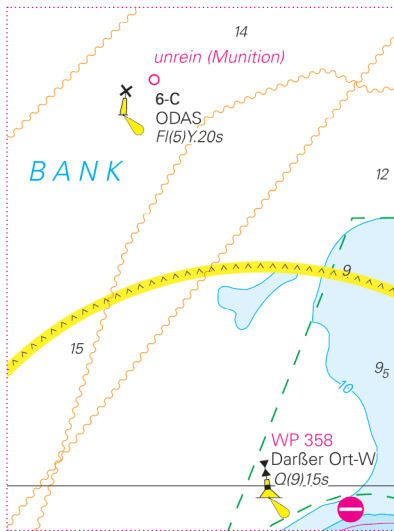
S15A Mitte
S15A centre



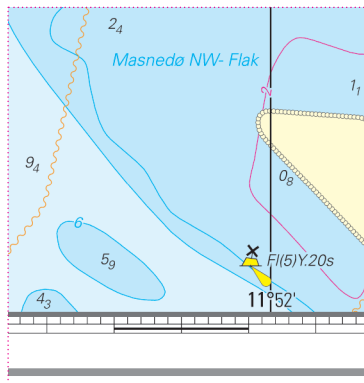
S15A oben links
S15A top left



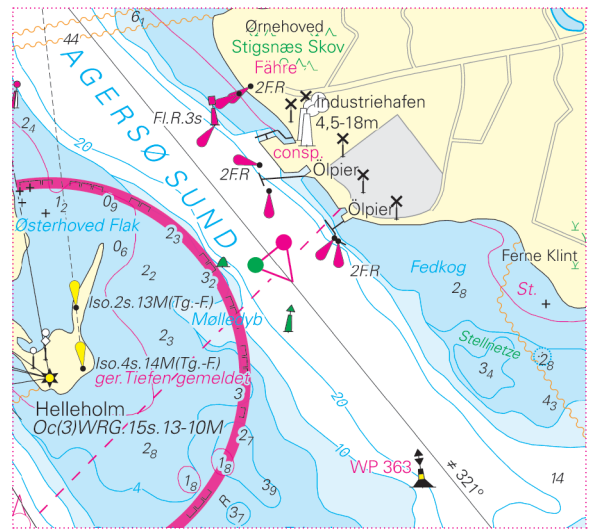
S15A oben rechts
S15 top right



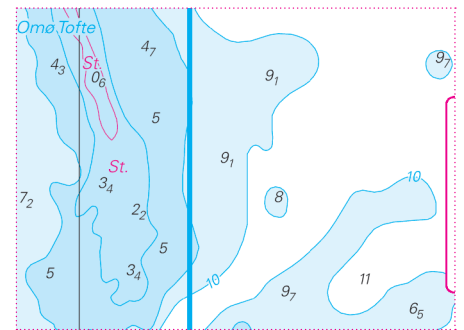
S16 unten Mitte
S16 bottom centre



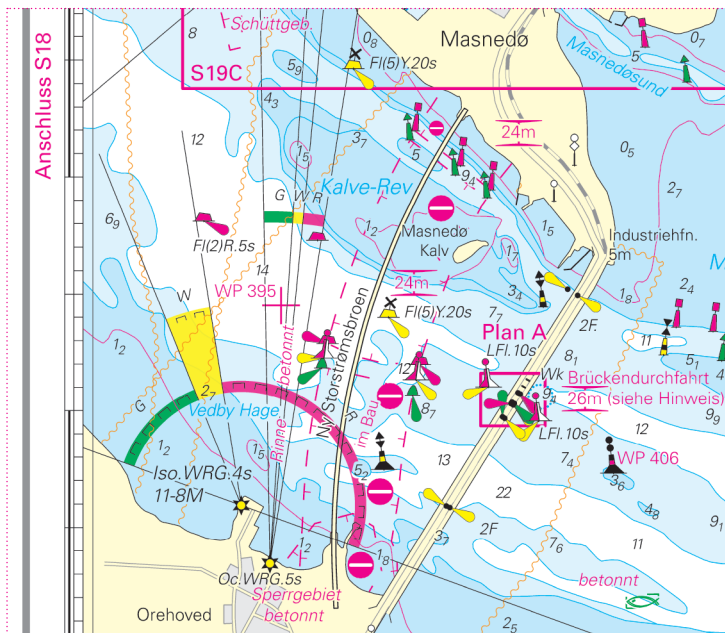
S19 C unten Mitte
S19 C bottom centre



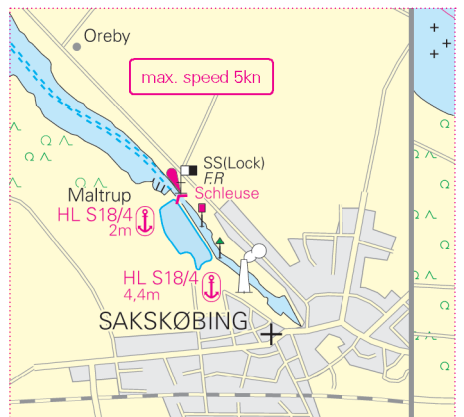
S17 oben links
S17 top left



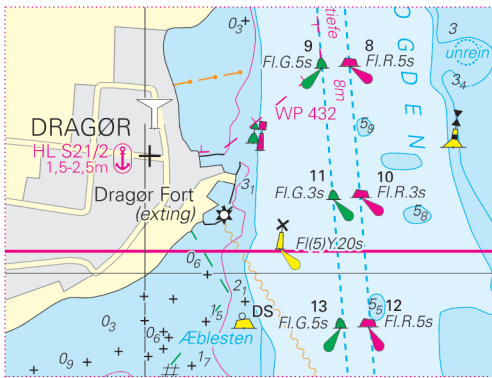
S17 Mitte links
S17 centre left



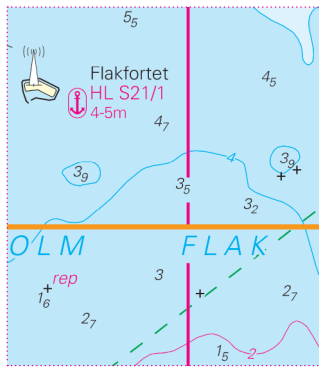
S19 oben links
S19 top left



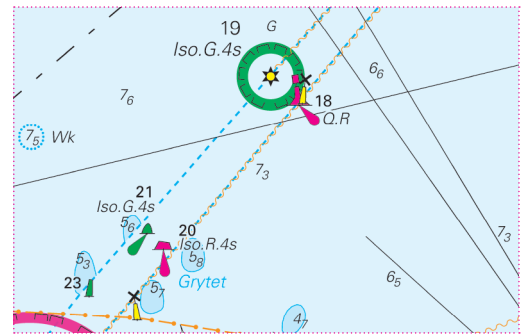
S19A Mitte links
S19A centre left



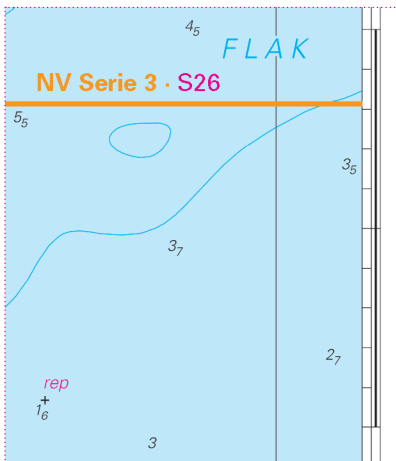
S21 Mitte
S21 centre



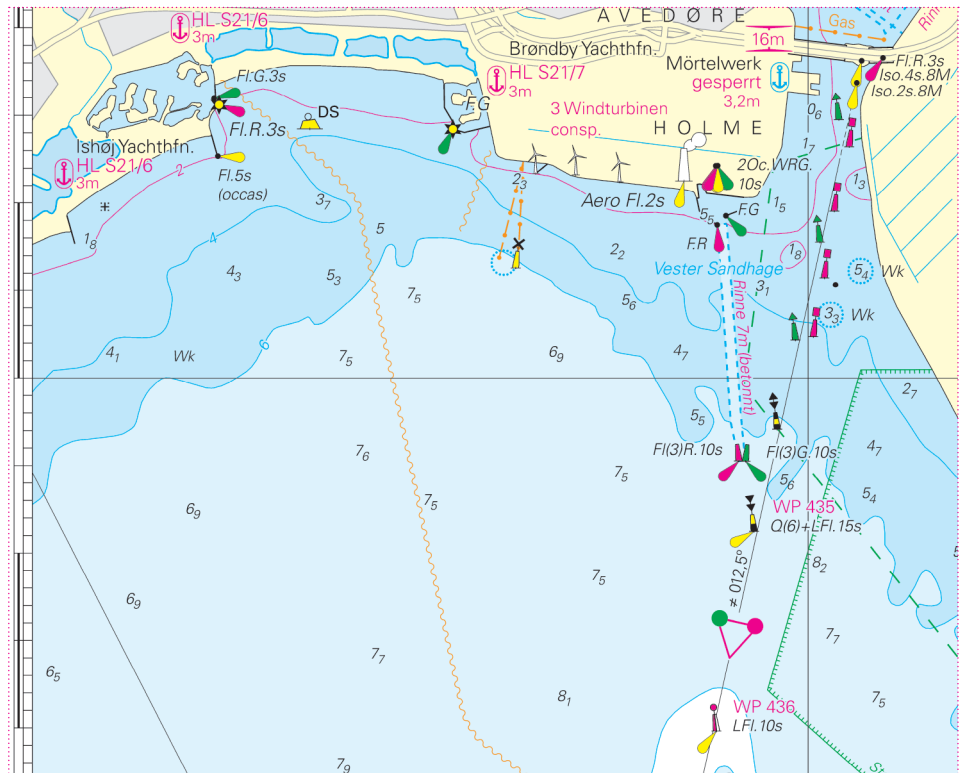
S21 Mitte
S21 centre



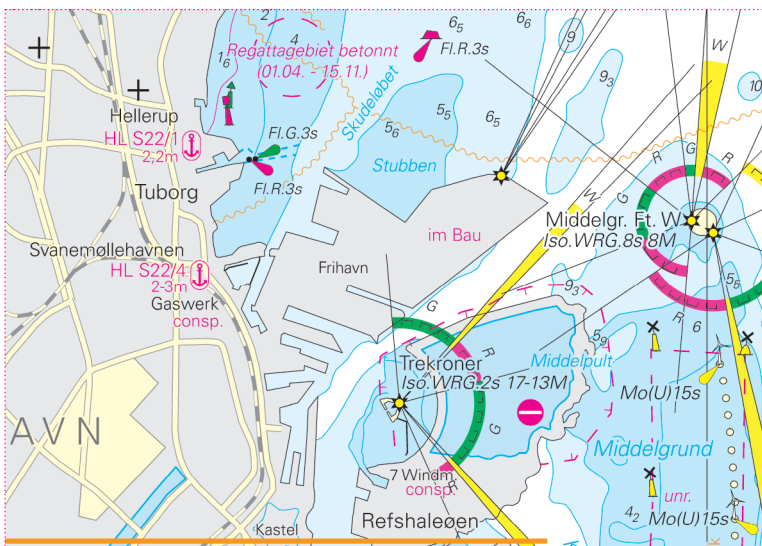
S21 unten Mitte
S21 bottom centre



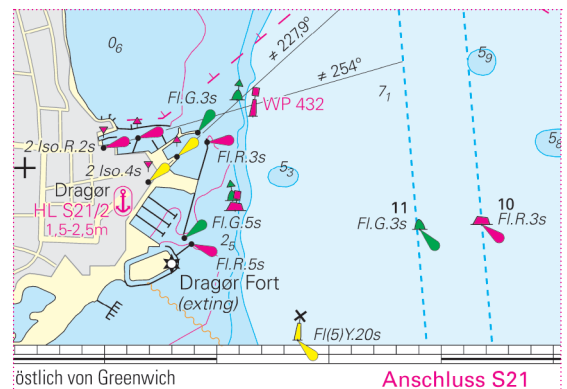
S22A (Atlas S22) Mitte rechts
S22A (Atlas S22) centre right



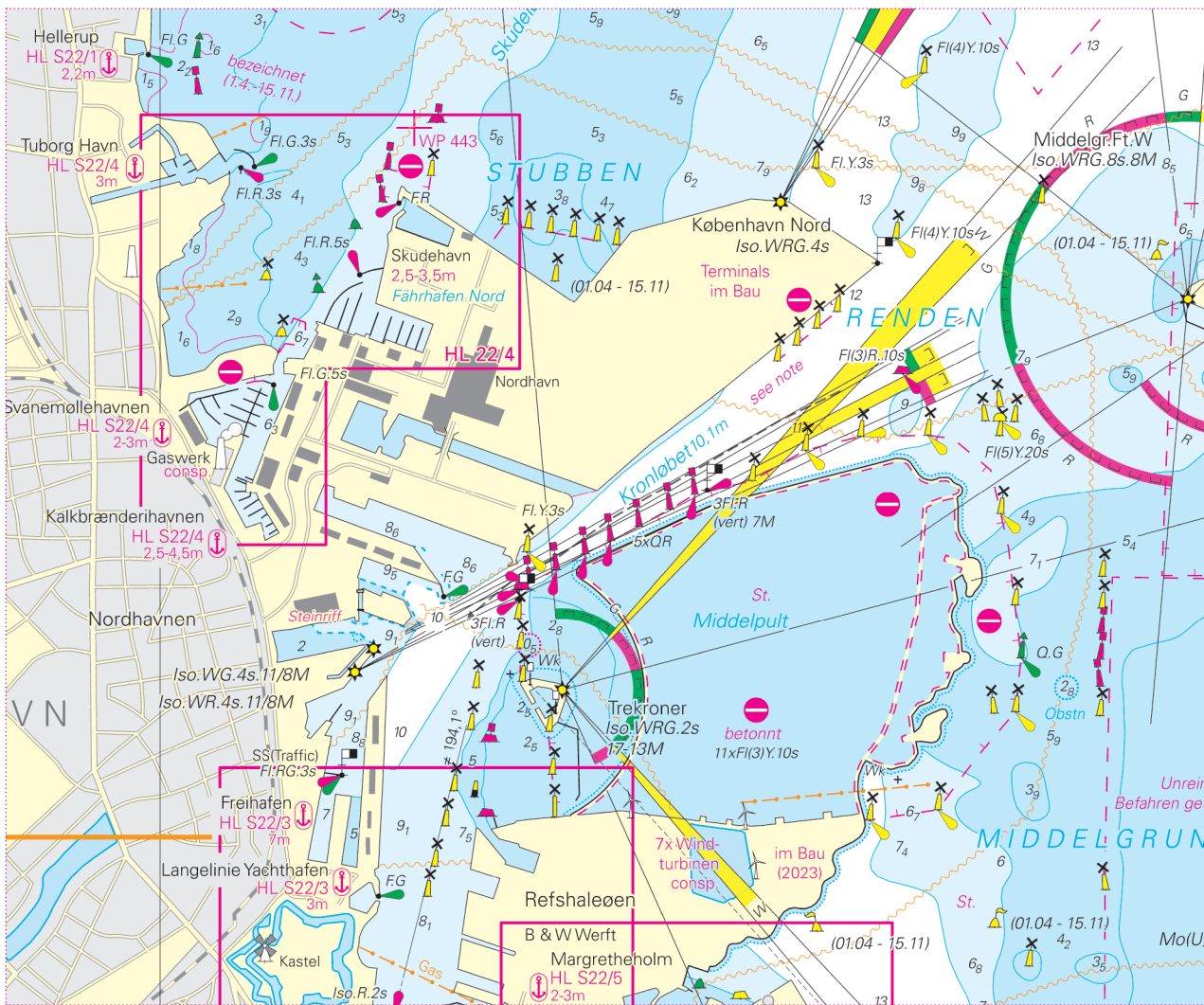
S21 Mitte links
S21 centre left



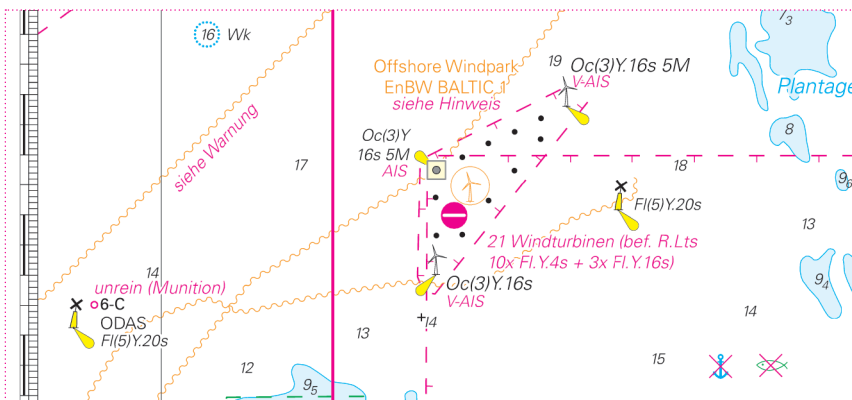
S21 oben Mitte
S21 top centre



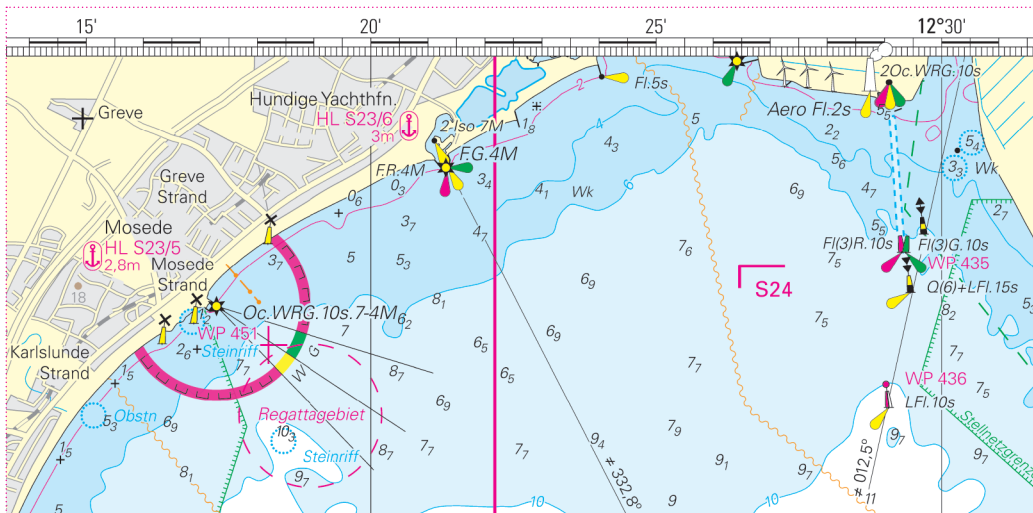
S22A (Atlas S22) unten rechts
S22A (Atlas S22) bottom right



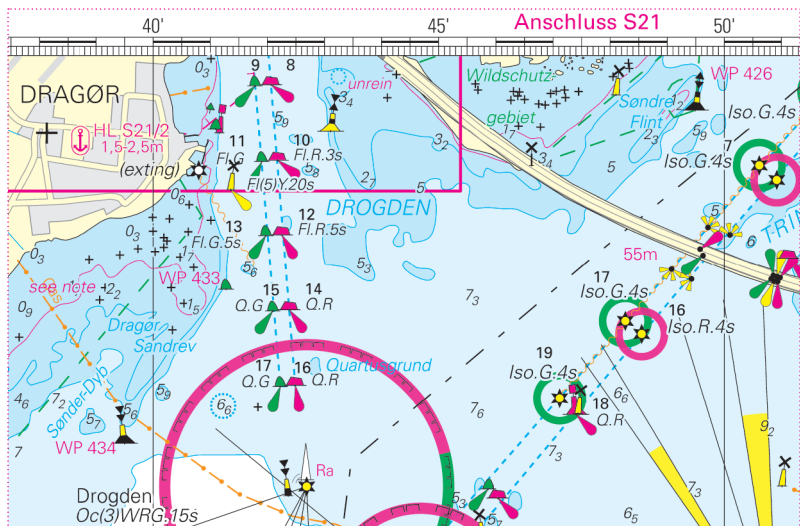
S22A (Atlas S22) Mitte links
S22A (Atlas S22) centre left



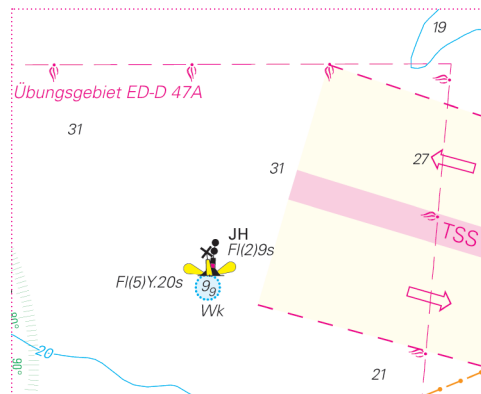
S24 unten links
S24 bottom left



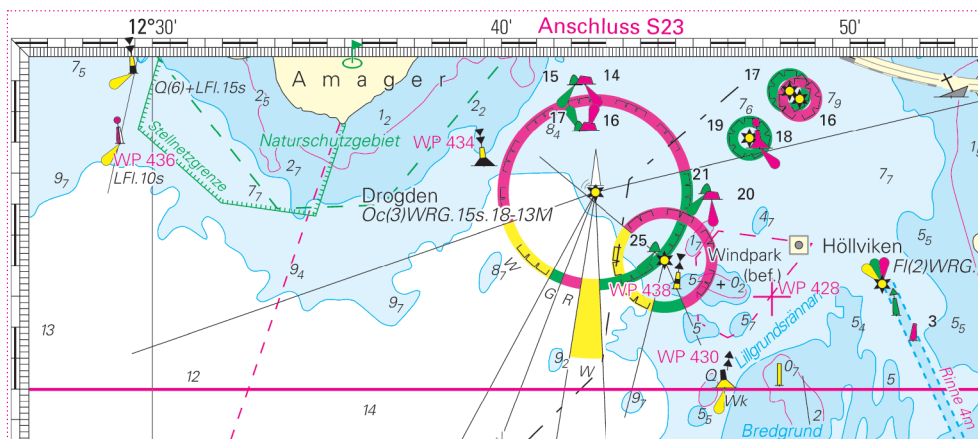
S23 oben links
S23 top left



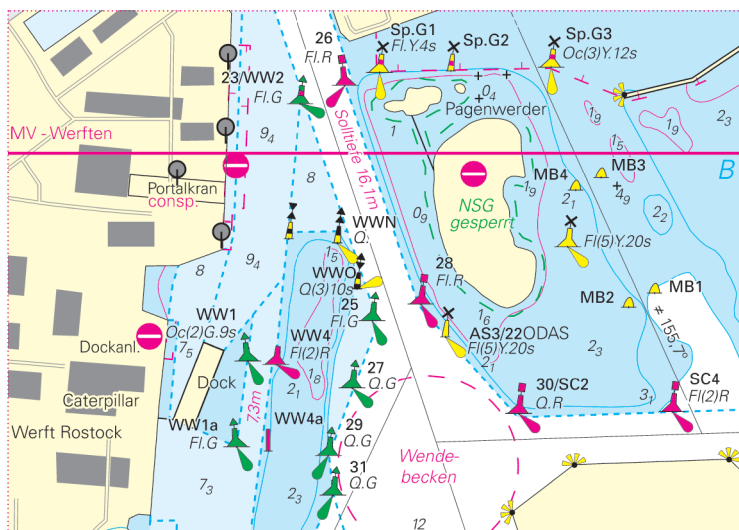
S23 oben rechts
S23 top right



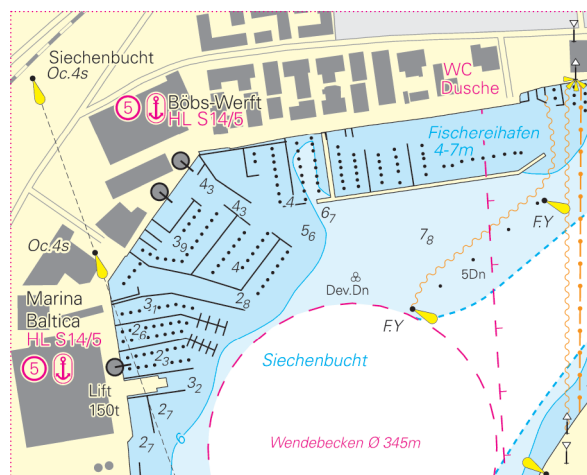
S24A unten Mitte
S24A bottom centre



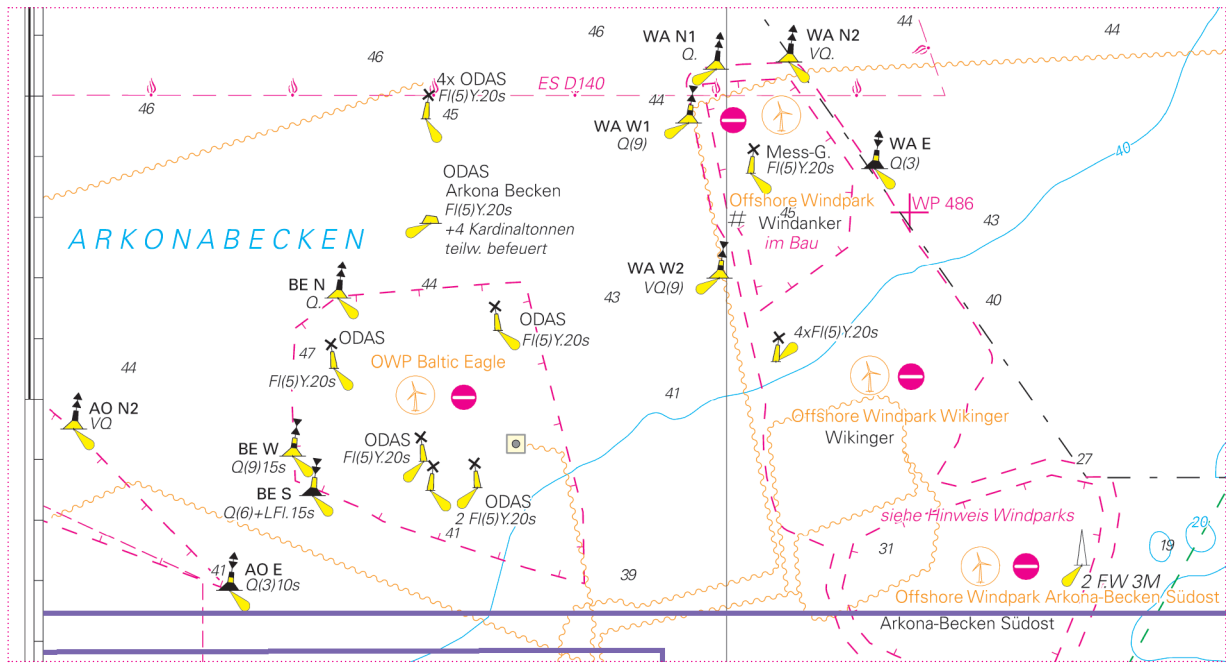
S24 oben links
S24 top left



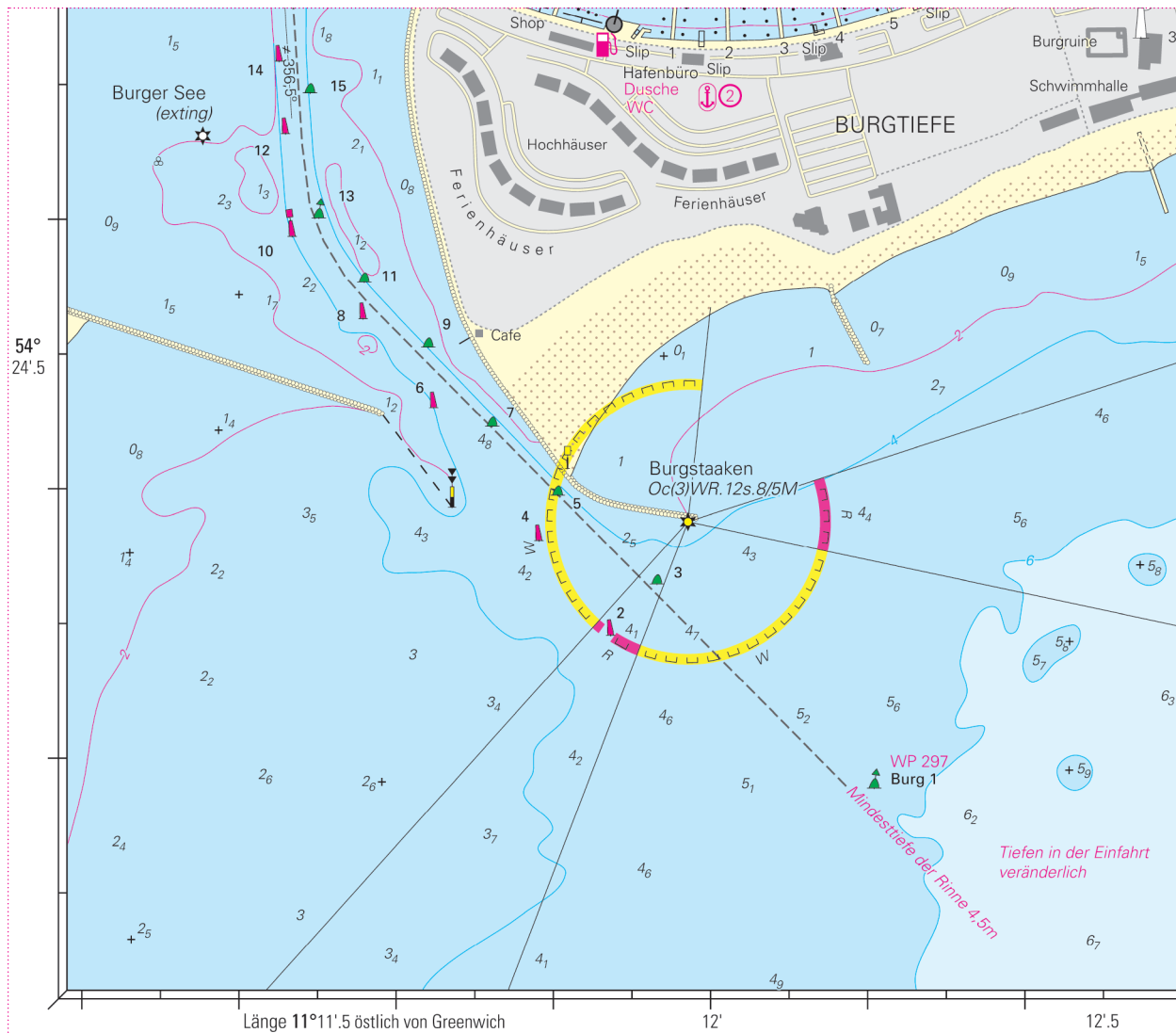
S17A/1 (Atlas S25D/1) oben Mitte
S17A/1 (Atlas S25D/1) top centre



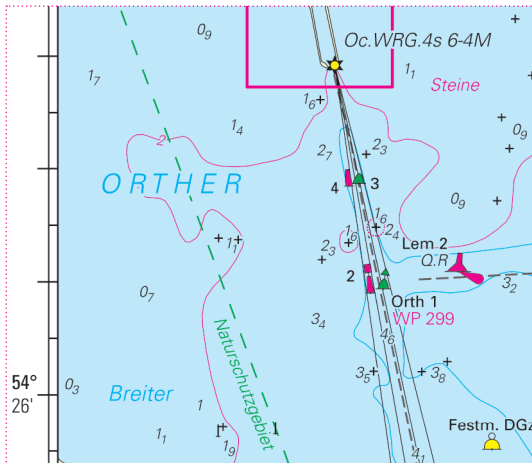
S16A Detail (Atlas S25B Detail) unten links
S16A detail (Atlas S25B detail) bottom left



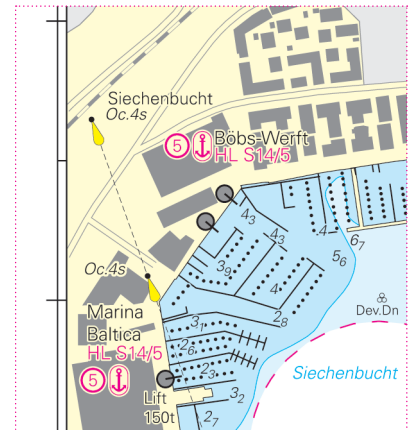
S24A Mitte links
S24A centre left



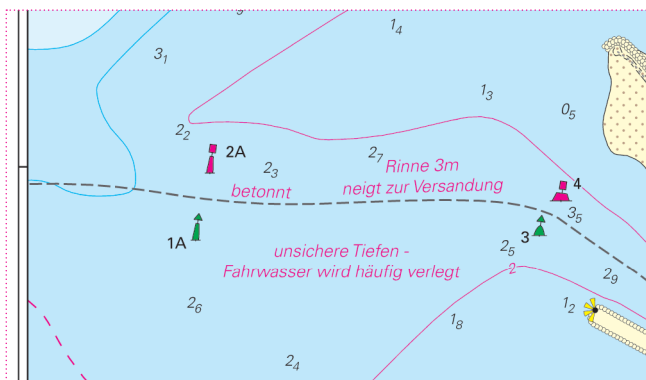
HL S13/2 unten links
HL S13/2 bottom left



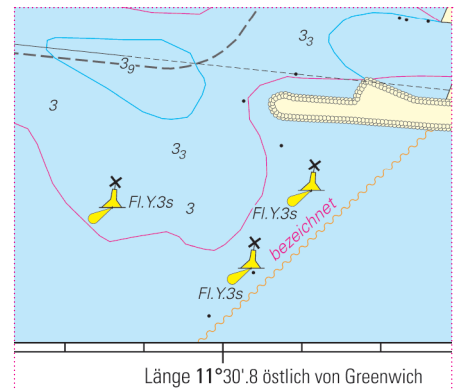
HL S13/3 Mitte links
HL S13/3 centre left



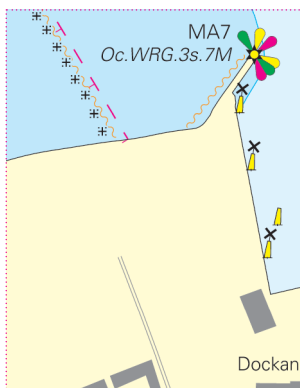
HL S14/5 Mitte links
HL S14/5 centre left



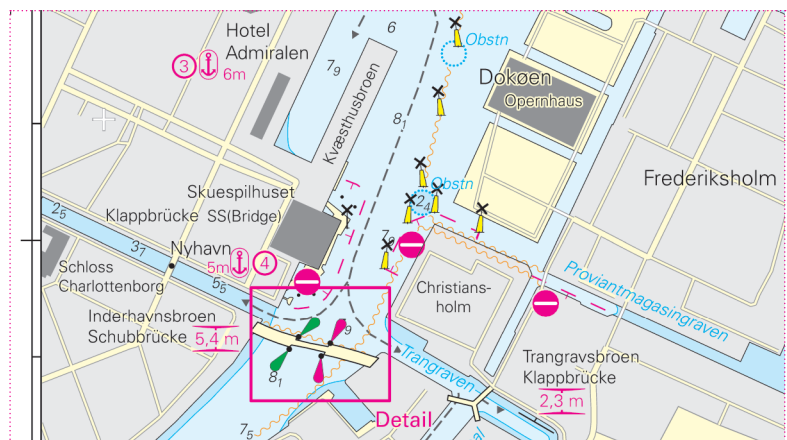
HL S14/3 Mitte links
HL S14/3 centre left



HL S17/12 unten Mitte
HL S17/12 bottom centre



HL S21/10 Mitte
HL S21/10 centre



HL S22/3 unten links
HL S22/3 bottom left

20cm

10cm

Navigation: Die Ansteuerung der Häfen im Zentrum von København erfolgt über die Haupteinfahrt „Kronløbet“.

Im Yderhafen darf nur östlich des Hauptfahrwassers gefahren werden.

Nachts erfordert die Ansteuerung wegen der Großstadtbeleuchtung navigatorische Sorgfalt.

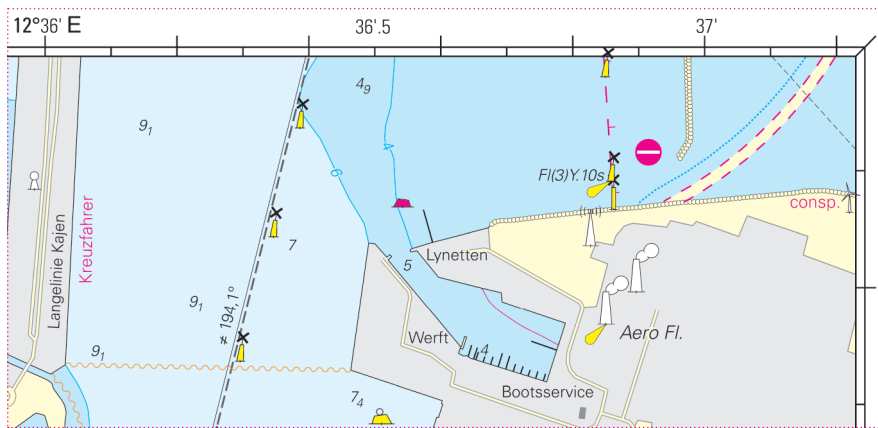
max. Geschwindigkeit:
6 kn im Hauptfahrwasser
4 kn in Kanälen / Nebenfahrwassern

Navigation: The harbours in the centre of København are reached via the main fairway "Kronløbet".

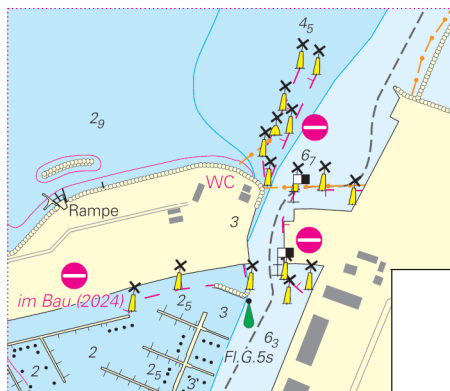
In Yderhafen you can only sail east of the main fairway. At night the approach requires navigational care because of the city lighting.

max. speed:
6 kn in the main fairway
4 kn in channels/tributaries

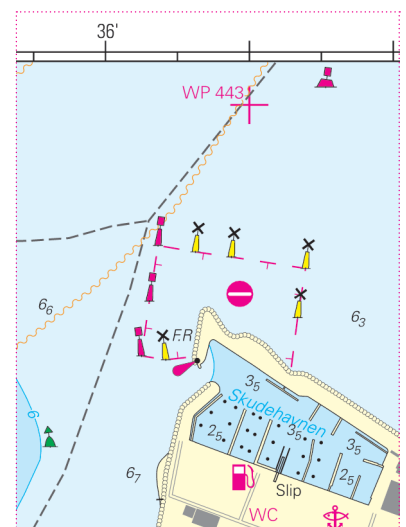
HL S22/3 Text
HL S22/3 text



HL S22/3 oben rechts
HL S22/3 top right



HL S22/4 Mitte
HL S22/4 centre



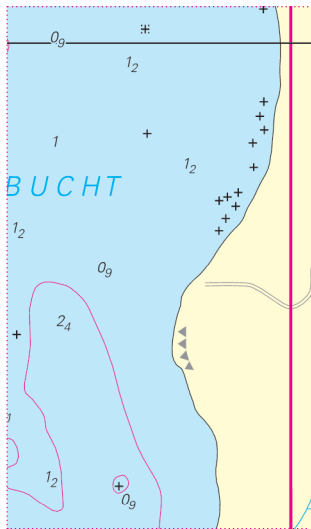
HL S22/4 oben rechts
HL S22/4 top right

20cm

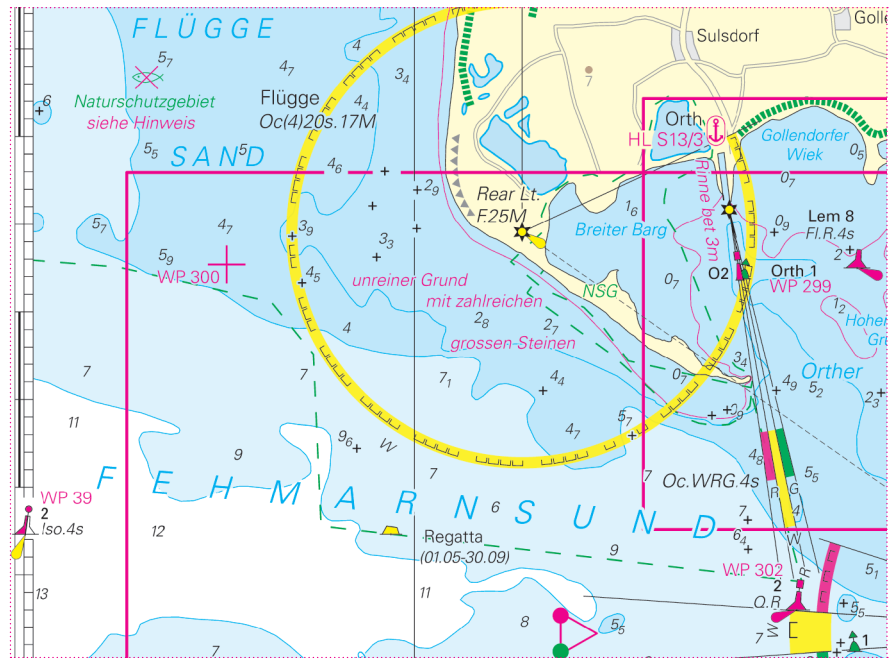
10cm

Neue Meeresschutzgebiete Ostsee:
 In den drei neuen Meeresschutzgebieten (Geltlinger Bucht bis Schleimündung, südliche Hohwacher Bucht und westlich Fehmarn) gelten für die Schifffahrt aktuell noch keine drastischen Einschränkungen. Das Durchfahren sowie Segeln und Motorbootsfahrten sind grundsätzlich weiterhin erlaubt. Es wird zurzeit eine Befahrensverordnung ausgearbeitet, welche Einschränkungen in Zukunft für die Schifffahrt gelten. Zum aktuellen Zeitpunkt ist das Fischen untersagt. Geplante Einschränkungen werden Ankerverbote im Nahküstenbereich, Einschränkungen und Tempolimits für die motorisierte Schifffahrt, Einschränkungen von Wassersportarten wie Kitesurfen, Windsurfen und Wasserski, sowie saisonale Sperrungen sein.

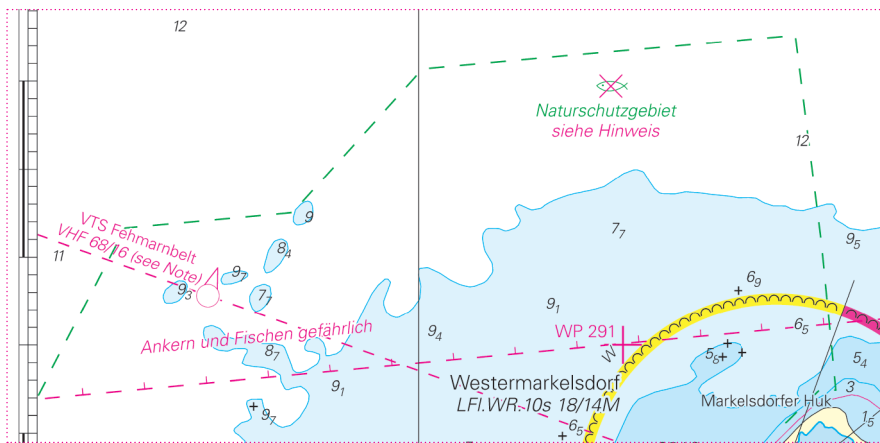
S13 unten links
 S13 bottom left



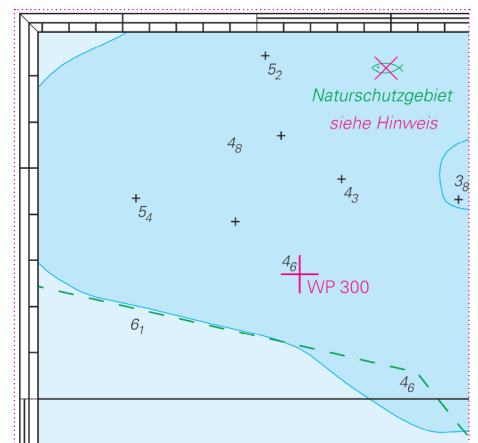
S13A oben Mitte
 S13A top centre



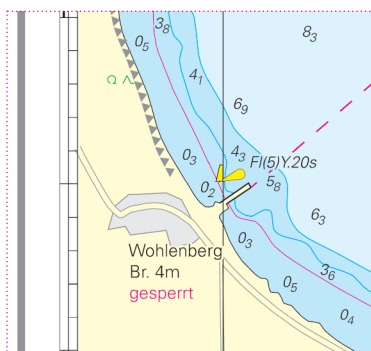
S13 Mitte links
 S13 centre left



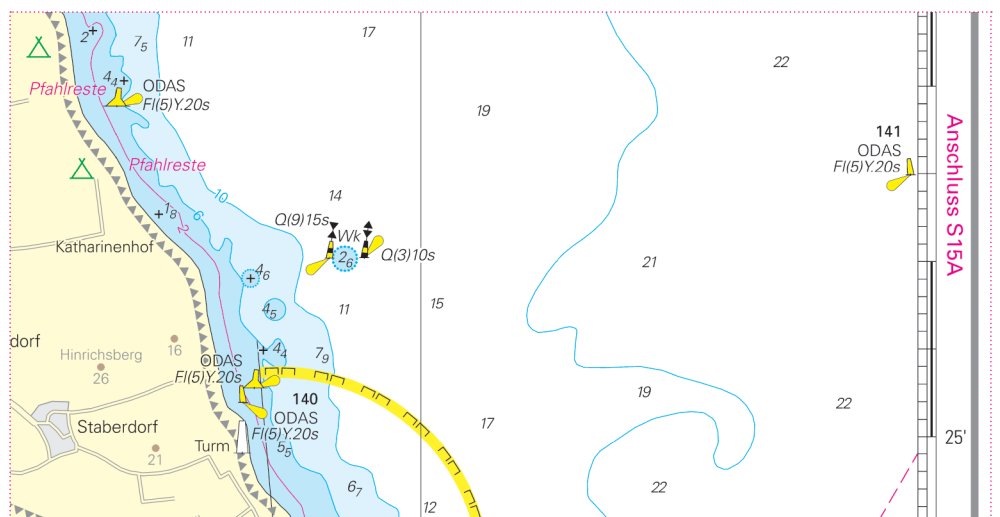
S13 oben links
 S13 top left



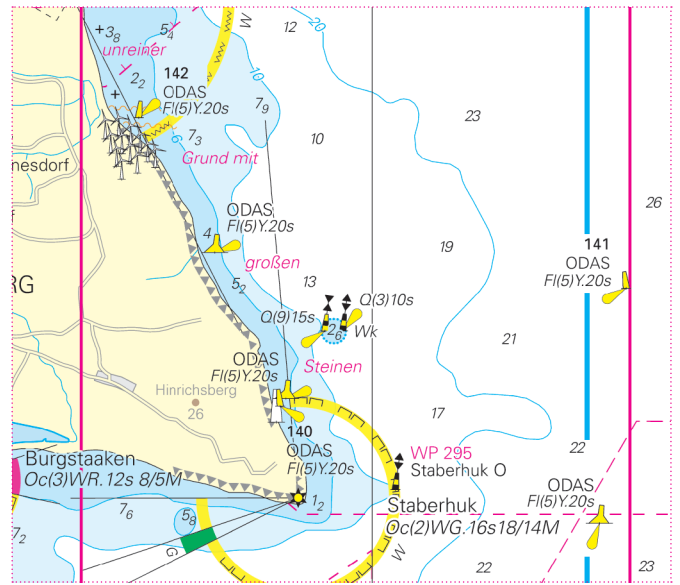
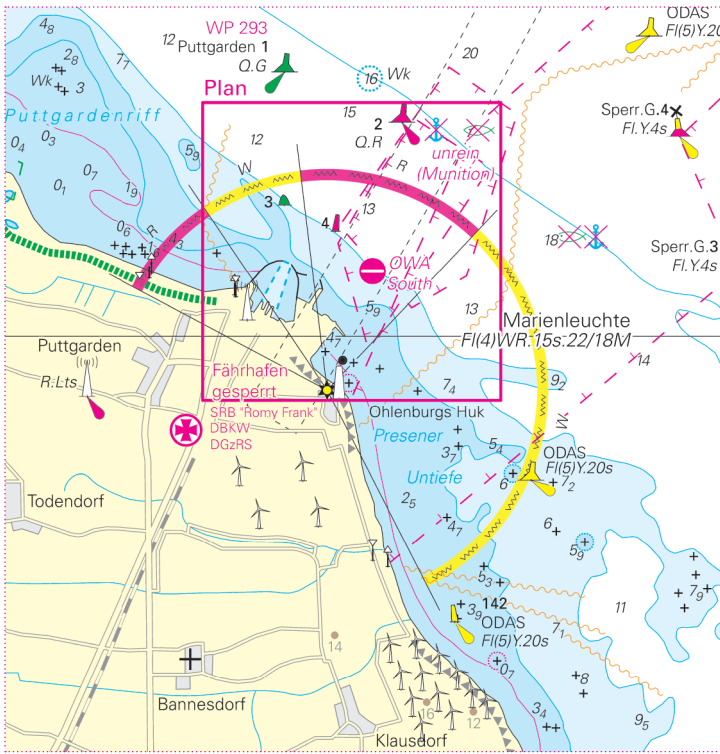
S13A oben links
 S13A top left



S14A unten links
 S14A bottom left

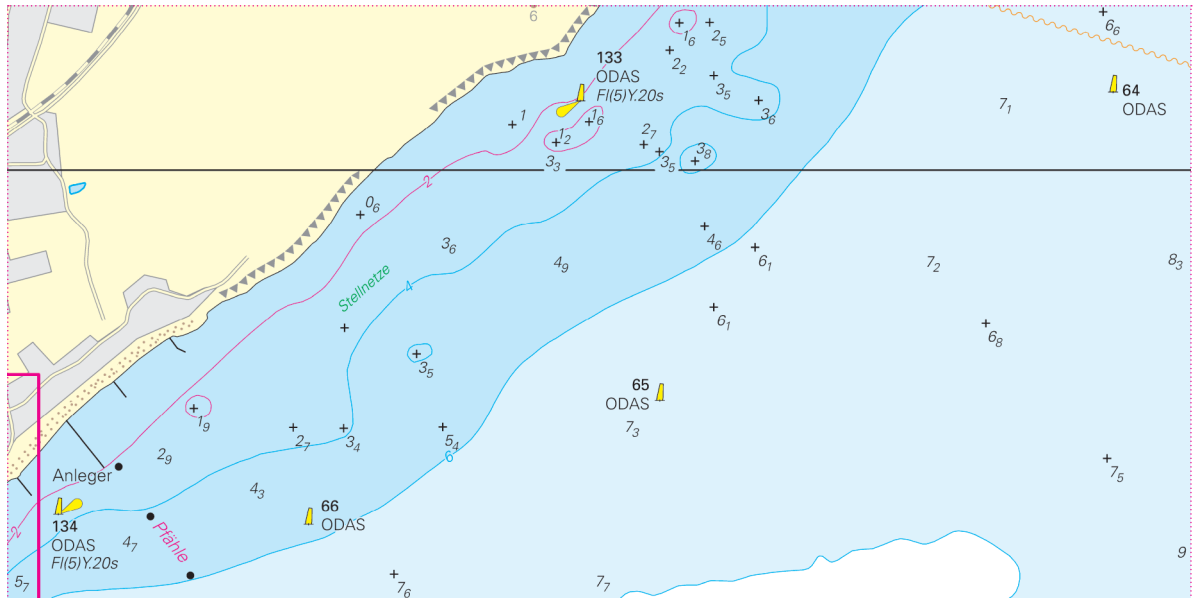


S13 Mitte rechts
 S13 centre right

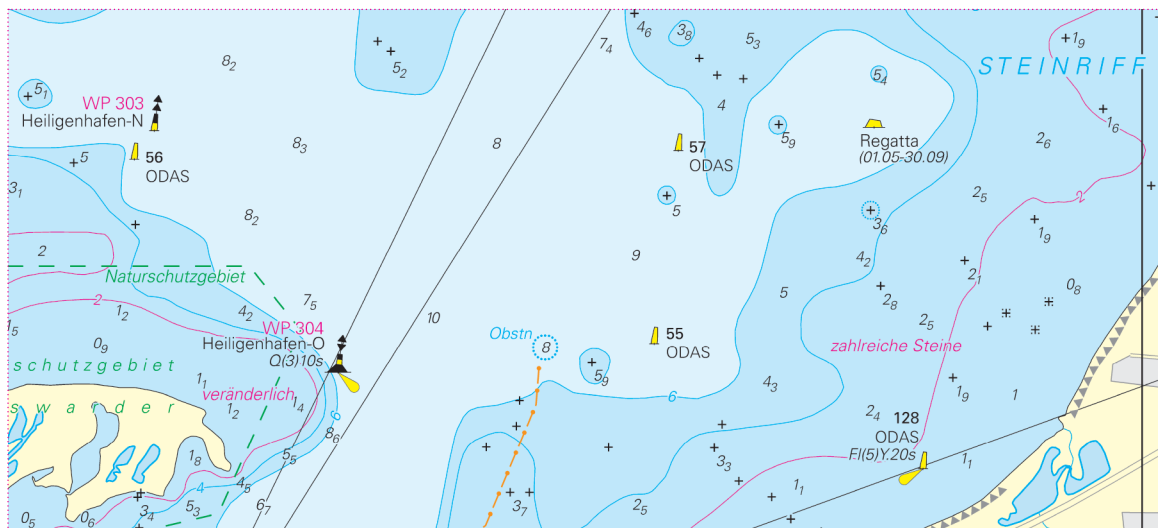


S15 Mitte
S15 centre

S13 oben Mitte
S13 top centre



S13A unten Mitte
S13A bottom centre



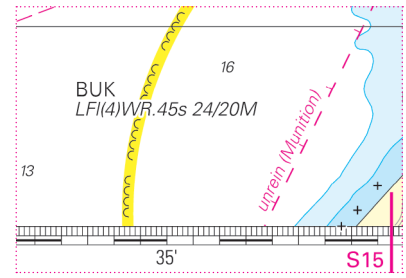
S13A Mitte
S13A centre

Neue Meeresschutzgebiete Ostsee:
 In den drei neuen Meeresschutzgebieten (Geltlinger Bucht bis Schleimündung, südliche Hohwacher Bucht und westlich Fehmarn) gelten für die Schifffahrt aktuell noch keine drastischen Einschränkungen. Das Durchfahren sowie Segeln und Motorbootfahren sind grundsätzlich weiterhin erlaubt. Es wird zurzeit eine Befahrensverordnung ausgearbeitet, welche Einschränkungen in Zukunft für die Schifffahrt gelten. Zum aktuellen Zeitpunkt ist das Fischen untersagt. Geplante Einschränkungen werden Ankerverbote im Nahküstenbereich, Einschränkungen und Tempolimits für die motorisierte Schifffahrt, Einschränkungen von Wassersportarten wie Kitesurfen, Windsurfen und Wasserski, sowie saisonale Sperrungen sein.

Warnung:
 Im gesamten Seegebiet muss mit Steinen gerechnet werden. Die Angaben in dieser Karte sind unvollständig.

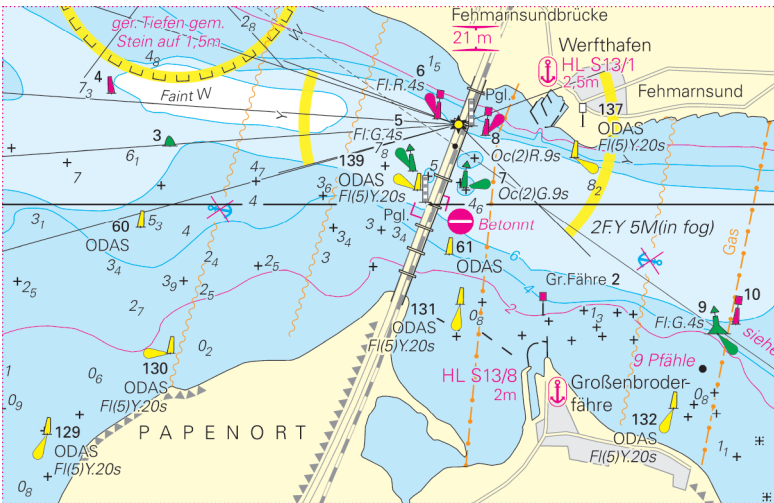
Hinweis:
 Die Fahrwassertiefe im Fehmarnsund ist veränderlich.

Länge 11° östlich

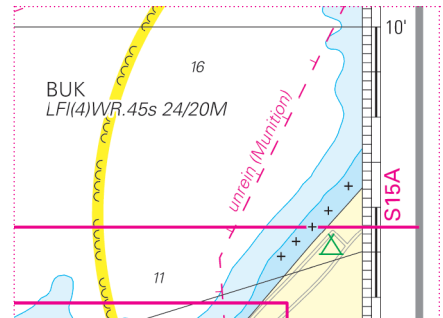


S15A unten links
 S15A bottom left

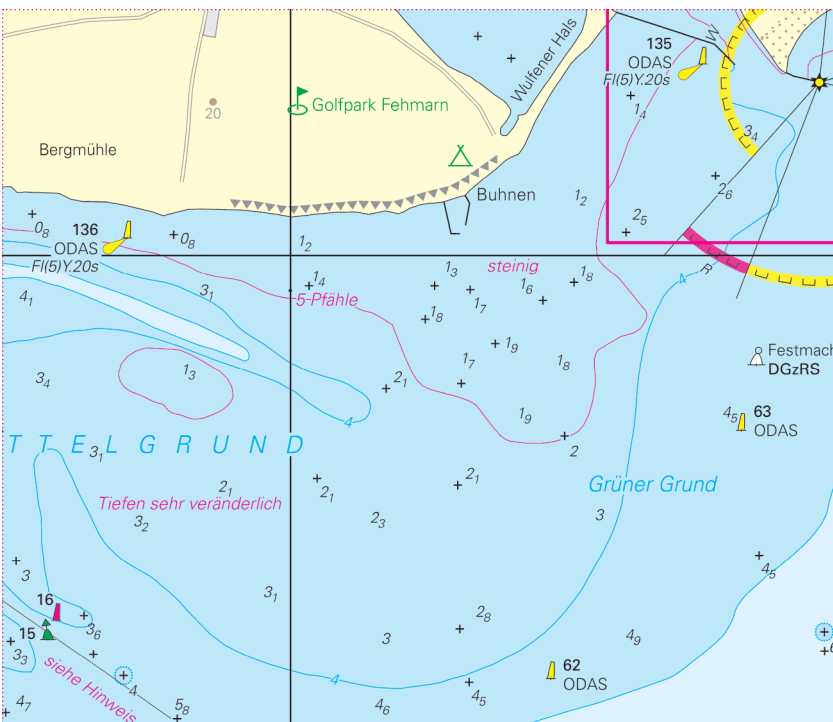
S13A unten links
 S13A bottom left



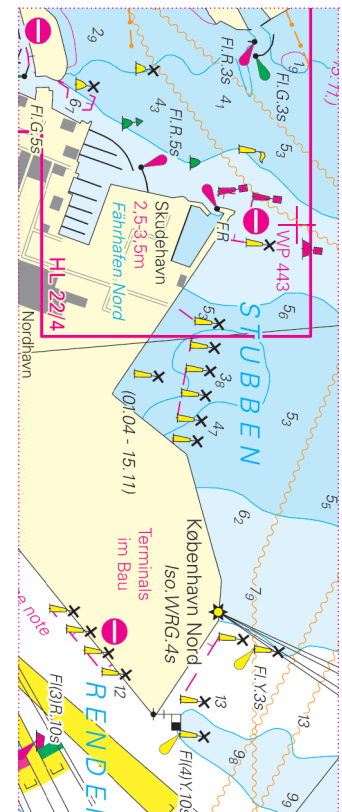
S13A Mitte
 S13A centre



S15 Mitte rechts
 S15 centre right

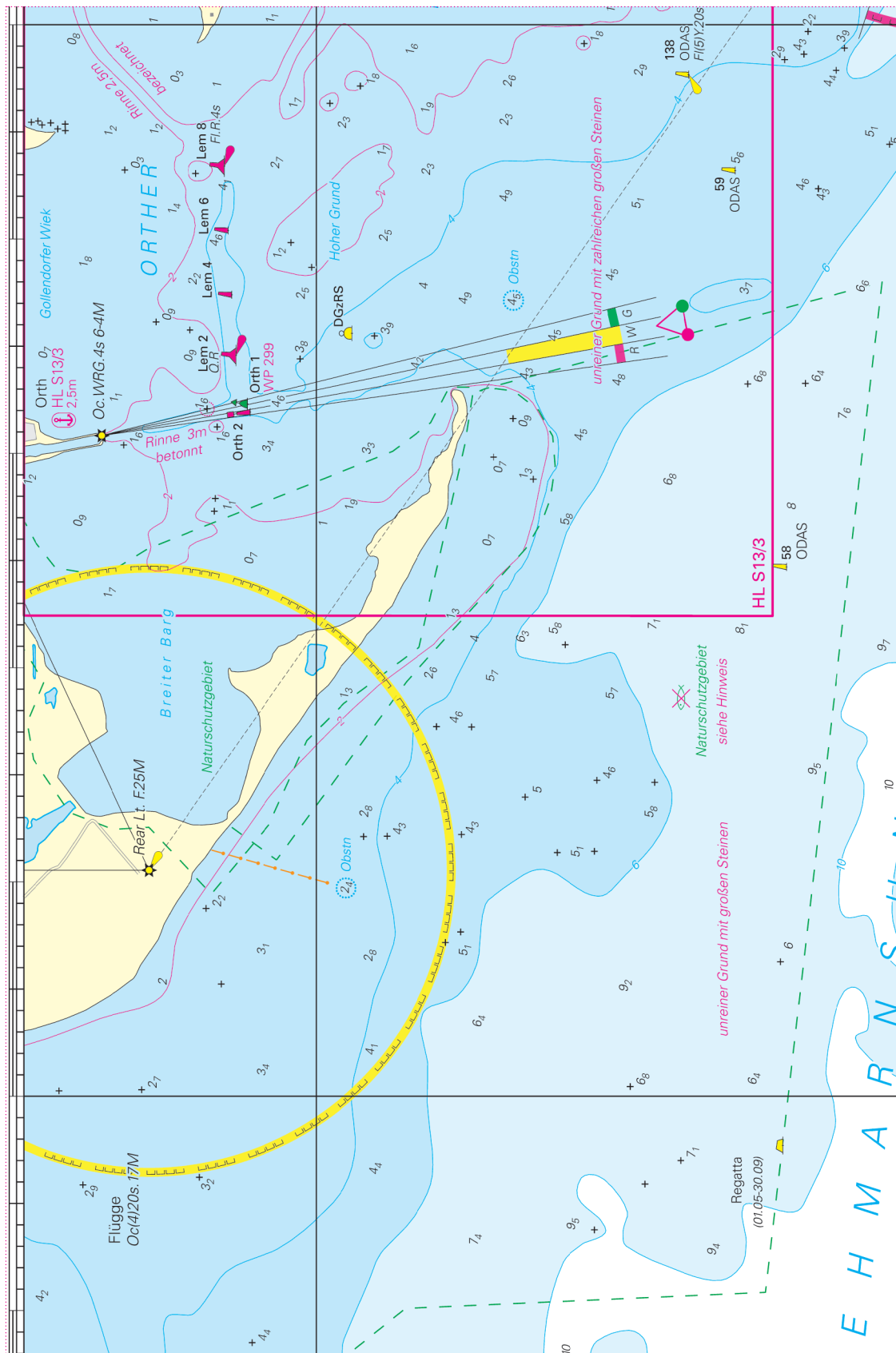


S13A Mitte rechts
 S13A centre right



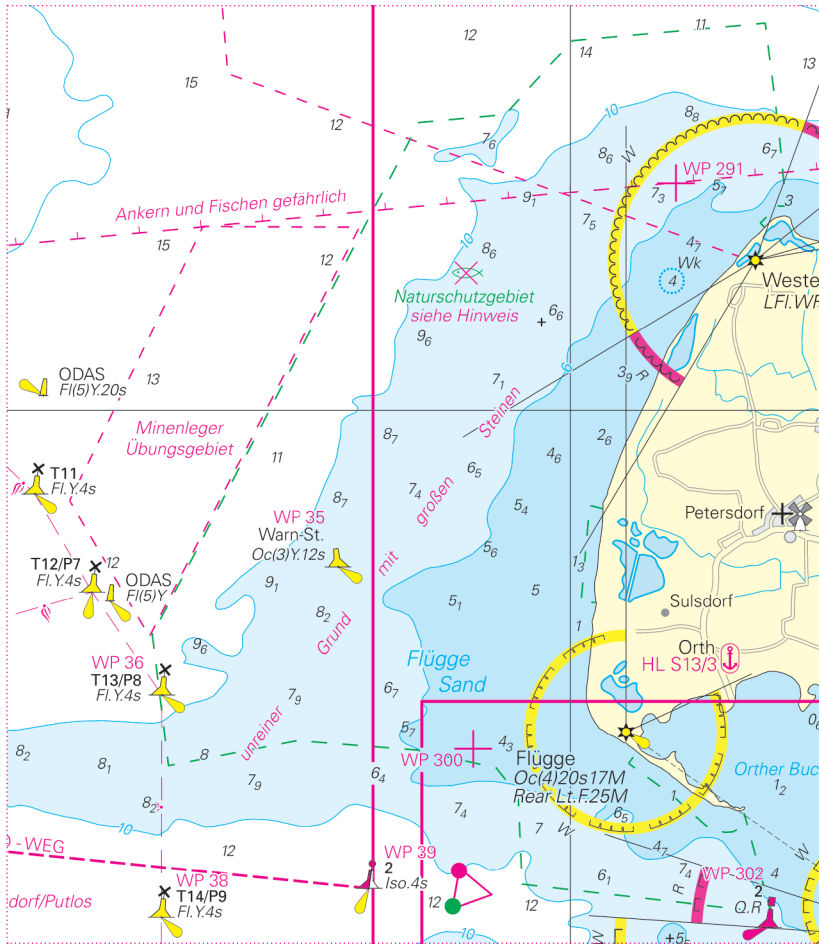
S22A (Atlas S22) oben Mitte
 S22A (Atlas S22) top centre

20cm
10cm

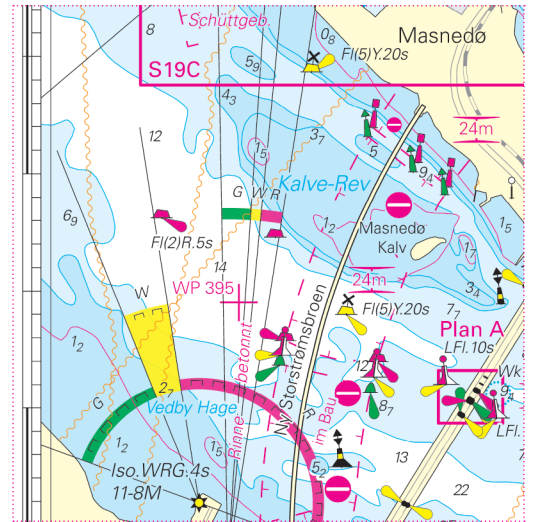


S13A oben Mitte
S13A top centre

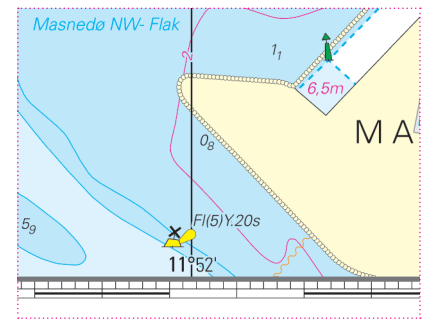




S15 Mitte links
S15 centre left



S19 oben links
S19 top left



S19C unten Mitte
S19C bottom centre

Hinweis Warngebiete: An der West-, Ost- und Südgrenze liegen von Mai bis Oktober zahlreiche Warntonnen aus.

Signale in den Warngebieten Todendorf und Putlos:

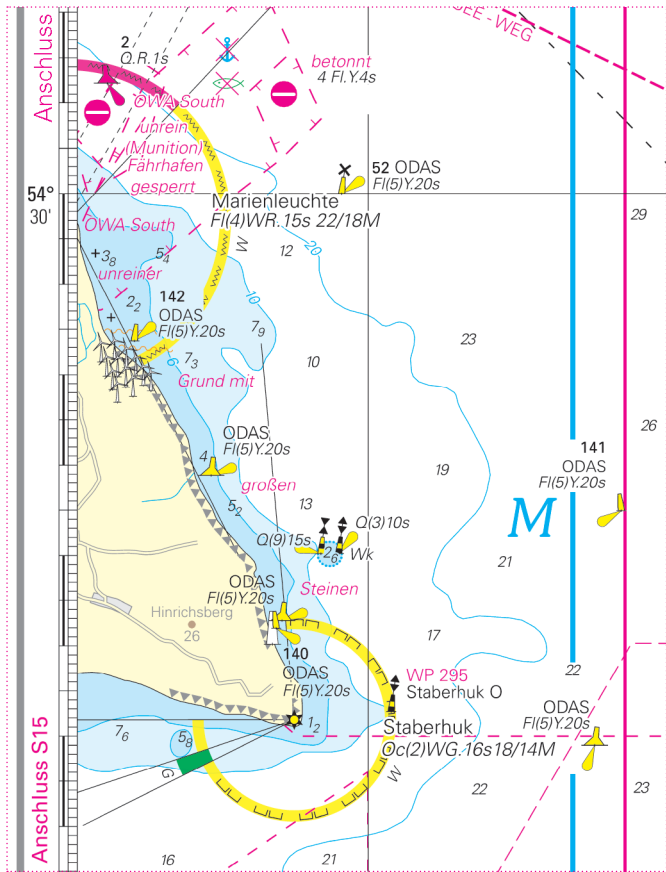
- FI.Y Todendorf
- FI.R Putlos
- AI.FI.YR Todendorf & Putlos

Informationen zu Schießzeiten und Gefahrenbereichen über „Todendorf Naval“ VHF-Kanal 11. Mo. - Fr. 07:30 und 11:00 Uhr. In Ausnahmefällen auch Sa. 07:30 und 11:00 Uhr.
Ankündigung der Lagemeldung erfolgt 5 Min. vorher auf Kanal 16.

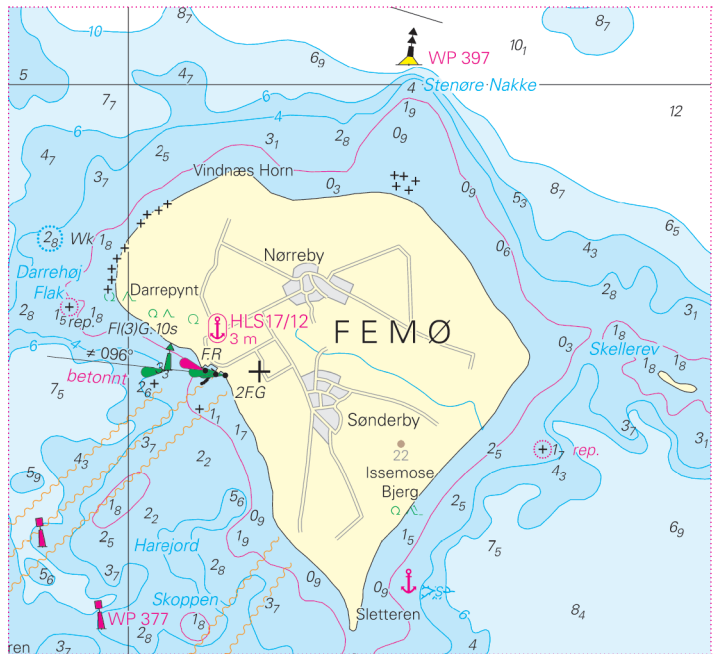
Fehmarnbelt:
Aufgrund der Baumaßnahmen zum vorgesehenen Fehmarnbelt-Tunnel sind sowohl auf dänischer als auch auf deutscher Seite beidseitig des Kiel-Ostsee-Weges im Tunnelbau-gebiet zwei betonnte Sperrgebiete eingerichtet:
- Die Sperrgebiete werden je nach Bedarf laufend verschoben.
- Das nördlichste Gebiet ist mit 8 gelben Stumpftonnen mit Kreuztoppmark, FI(3)Y.10s und AIS-AtoNs betonnt.
- Der südlichste Bereich ist mit 8 gelben Stumpftonnen mit Kreuztoppmark, FI(2+1)Y.15s und AIS-AtoNs betonnt.
Durch die permanenten Anpassungen ist deren Darstellung in der Karte nicht aktuell. Es gilt die vorherrschende Tonnenlage.
Informationen können bei Bedarf beim VTS Fehmarnbelt (VHF68/16) abgerufen werden

Neue Meeresschutzgebiete Ostsee:
In den drei neuen Meeresschutzgebieten (Geltlinger Bucht bis Schleimündung, südliche Hohwacher Bucht und westlich Fehmarn) gelten für die Schifffahrt aktuell noch keine drastischen Einschränkungen. Das Durchfahren sowie Segeln und Motorbootfahren sind grundsätzlich weiterhin erlaubt. Es wird zurzeit eine Befahrungsverordnung ausgearbeitet, welche Einschränkungen in Zukunft für die Schifffahrt gelten. Zum aktuellen Zeitpunkt ist das Fischen untersagt. Geplante Einschränkungen werden Ankerverbote im Nahküstenbereich, Einschränkungen und Tempolimits für die motorisierte Schifffahrt, Einschränkungen von Wassersportarten wie Kitesurfen, Windsurfen und Wasserski, sowie saisonale Sperrungen sein.

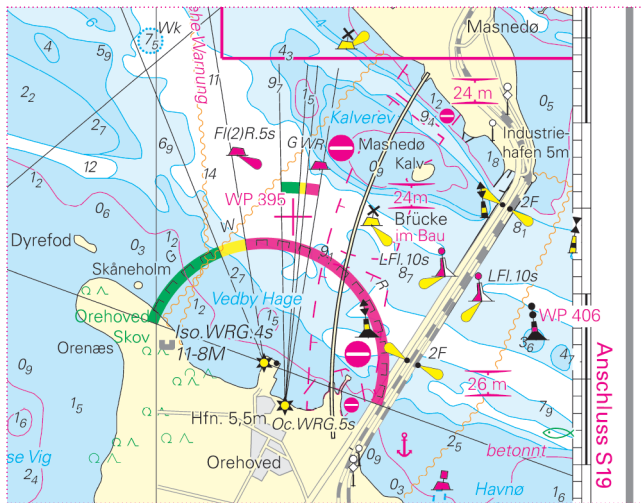
S15 Mitte links
S15 centre left



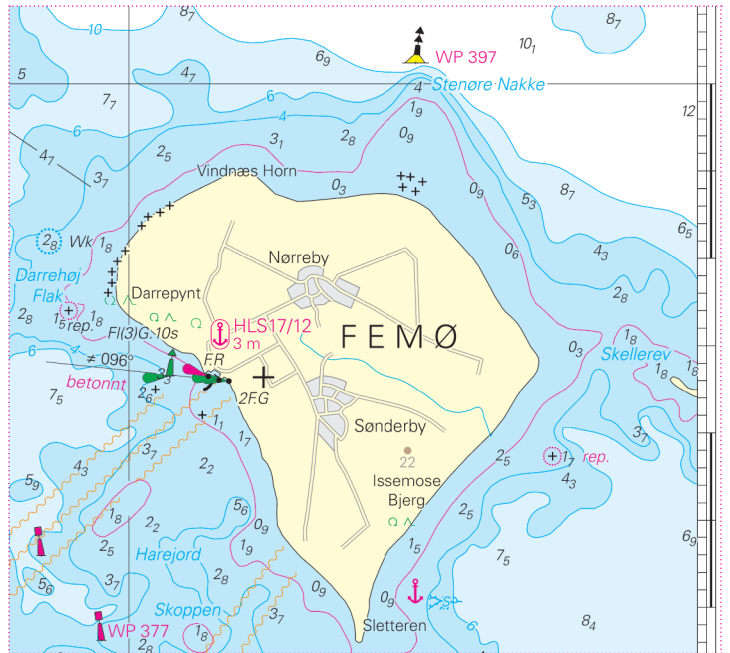
S15A Mitte links
S15A centre left



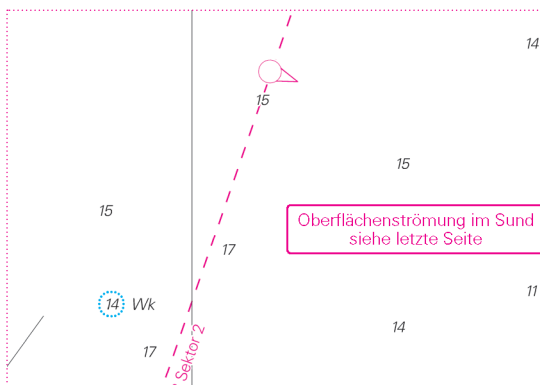
S18 Mitte links
S18 centre left



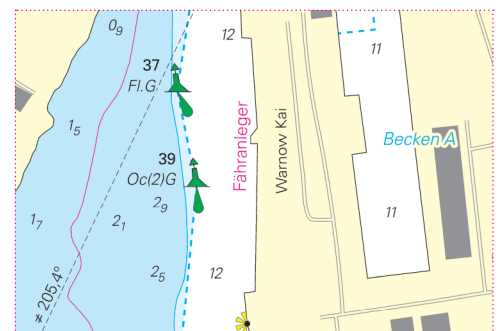
S18 Mitte rechts
S18 centre right



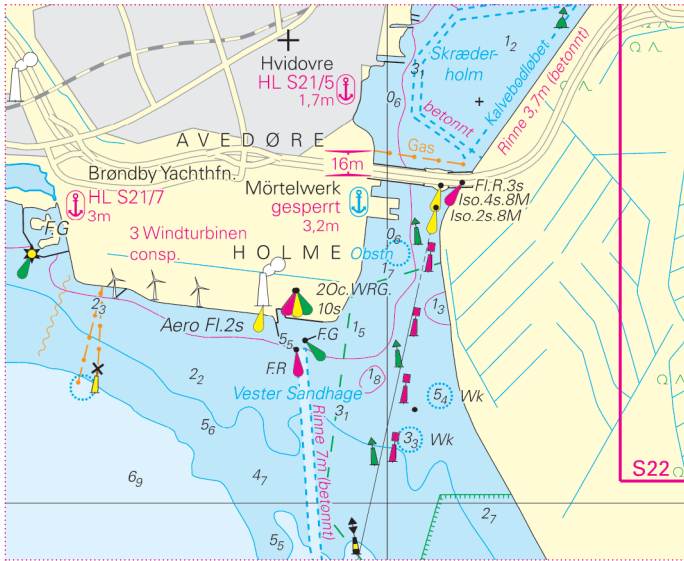
S17 unten rechts
S17 bottom right



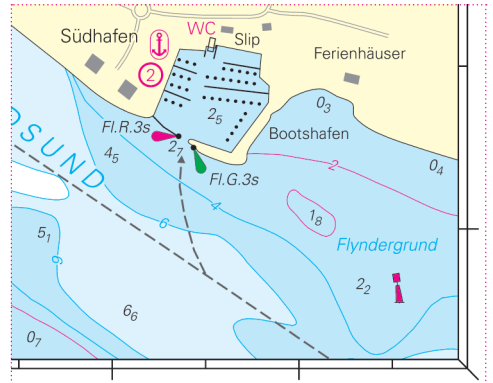
S23 Mitte
S23 centre



S17A/1 (Atlas S25D/1) Mitte links
S17A/1 (Atlas SS25D/1) centre left

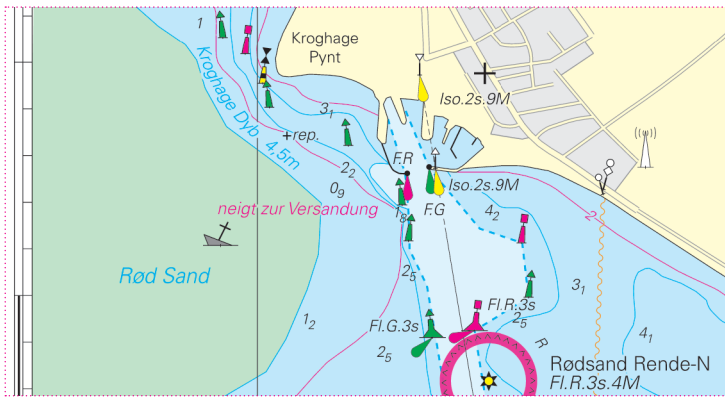


S21 Mitte links
S21 centre left

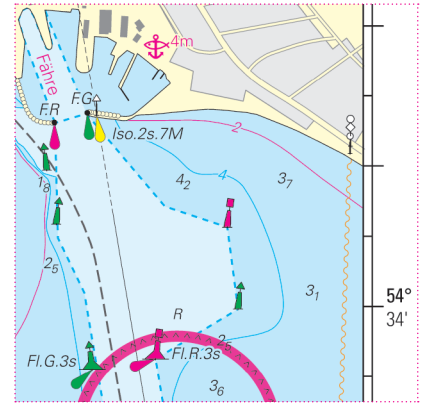


HL S19/2 unten rechts
HL S19/2 bottom right

20cm

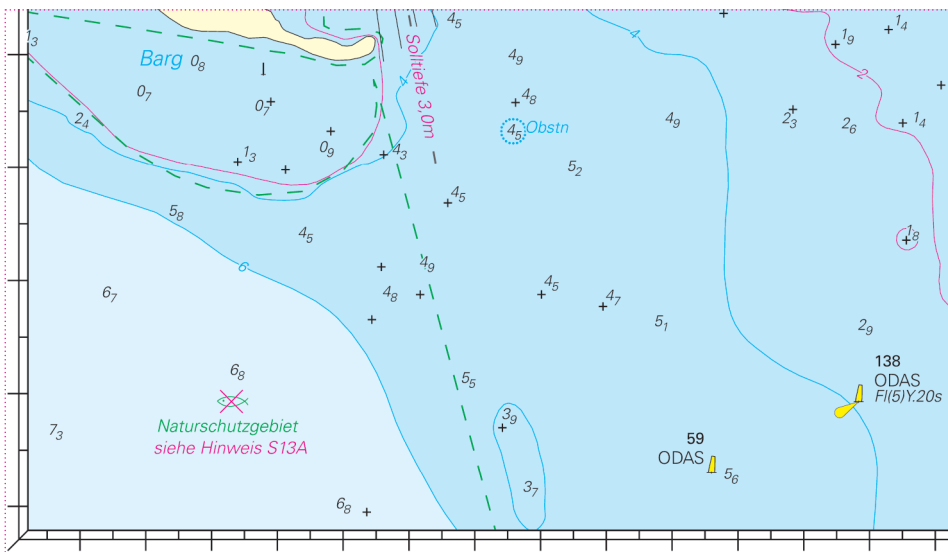


S17A/3 (Atlas S25D/3) Mitte
S17A/3 (Atlas SS25D/3) centre



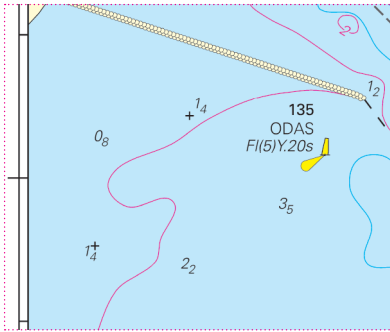
HL S15/3 Mitte rechts
HL S15/3 centre right

54° 34'

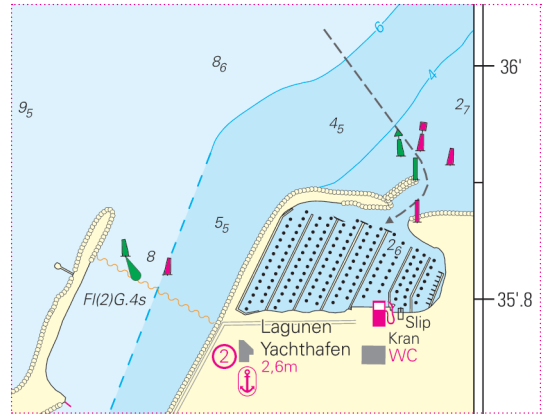


HL S13/3 unten links
HL S13/3 bottom left

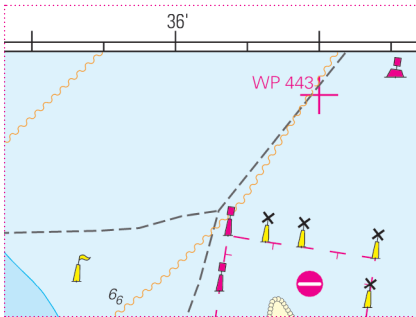
10cm



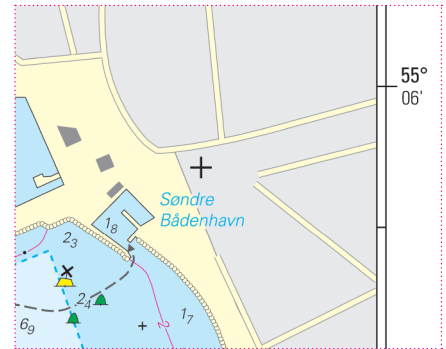
HL S13/2 unten links
HL S13/2 bottom left



HL S21/9 oben rechts
HL S21/9 top right



HL S22/4 oben Mitte
HL S22/4 top centre



HL S25/2 Mitte rechts
HL S25/2 centre right

Liegeplätze: Gäste finden Liegeplätze im Yachthafen Nørrekås nördlich vom Handelshafen. Der Hafen bietet Gastliegeplätze in seinen drei Hafenbecken auf 2,5 m Wassertiefe.

Navigation: Die Ansteuerung des befeuerten Yachthafens von Rønne ist Tag und Nacht unproblematisch. Die Öltanks und die Kirche sind gute Landmarken. Der Handelshafen im Süden wird zur Zeit umfangreich umgebaut und erweitert. Er ist für Sportboote gesperrt.

Sonstiges: Alle Versorgungsmöglichkeiten sind gege-

HL S25/2 Text
HL S25/2 text

Berths: Visitors can find mooring places at Nørrekås Marina, north of the commercial harbour. The marina offers guest moorings in its three basins, which have a water depth of 2.5 metres.

Navigation: Approaching the well-marked marina at Rønne is straightforward day and night. The oil tanks and the church serve as good landmarks. The commercial harbour to the south is currently undergoing extensive renovation and expansion. It is closed to pleasure craft.

General: All supply facilities are provided (e.g. yacht



NVCharts

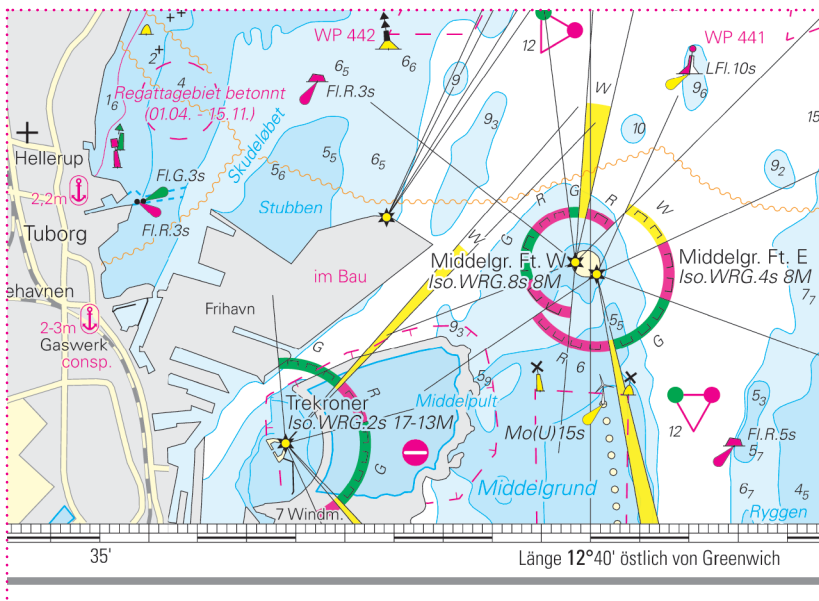
Baltic Serie 3 Samsø · Sund · Kattegat

Update-Service Woche / Week 24

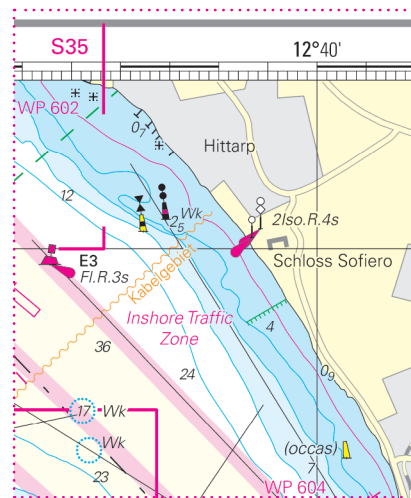
Woche / Week 01-19 2026

Hinweis: Dieses Dokument enthält das bisherige, komplette Jahresupdate. Um unnötige Ausdrücke zu vermeiden, wird darauf hingewiesen, gemäß Bedarf nur die bislang noch nicht benutzten Seiten auszudrucken.

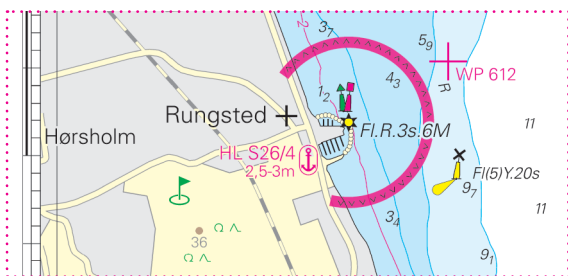
Note: This document contains the entire Update-Service to this date. To avoid unnecessary printouts, only the not yet corrected pages should be printed.



S26 unten links
S26 bottom left



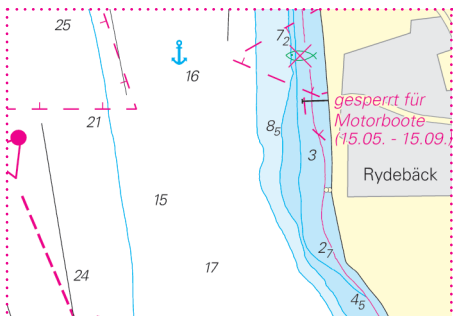
S26 oben links
S26 top left



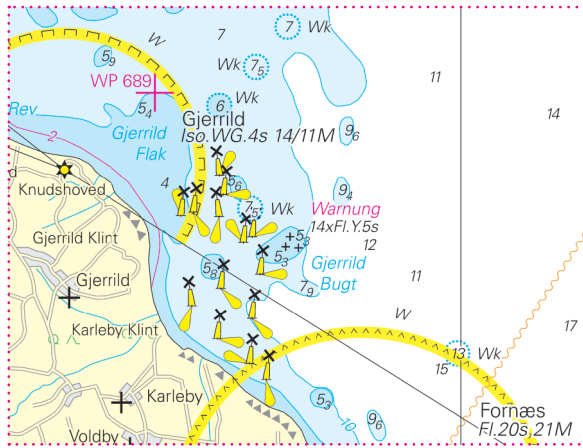
S26 Mitte links
S26 centre left



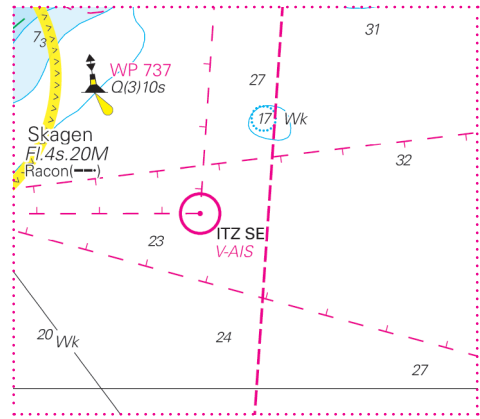
S26 Mitte links
S26 centre left



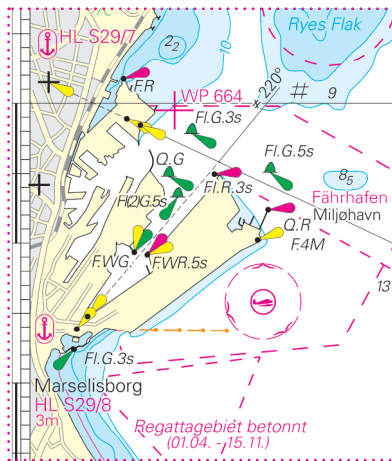
S26 Mitte
S26 centre



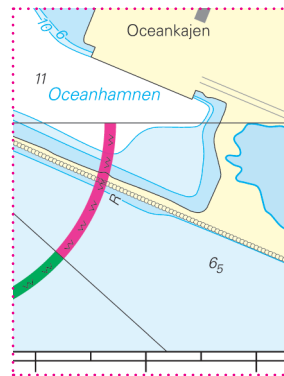
S30 Mitte links
S30 centre left



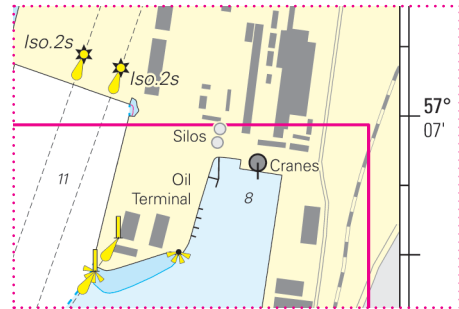
S32 Mitte links
S32 centre left



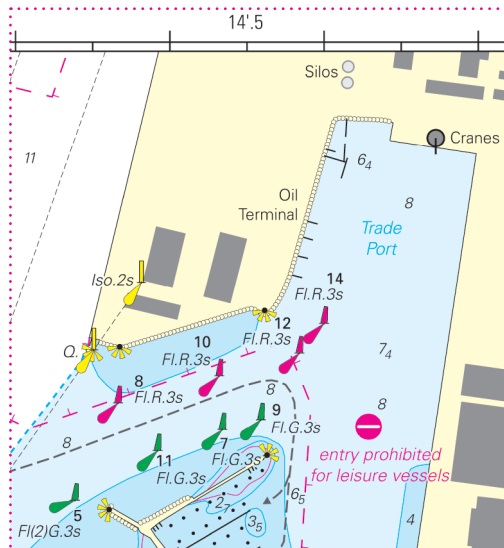
S29 Mitte links
S29 centre left



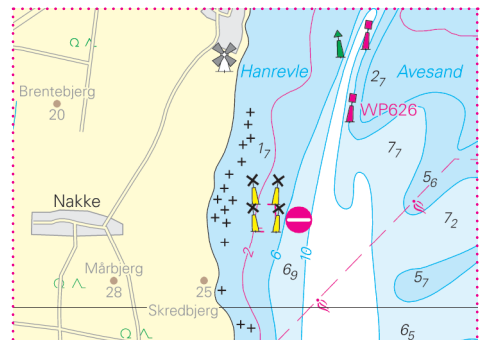
HL S30/14 unten Mitte
HL S30/14 bottom centre



HL S31/7 oben rechts
HL S31/7 top right



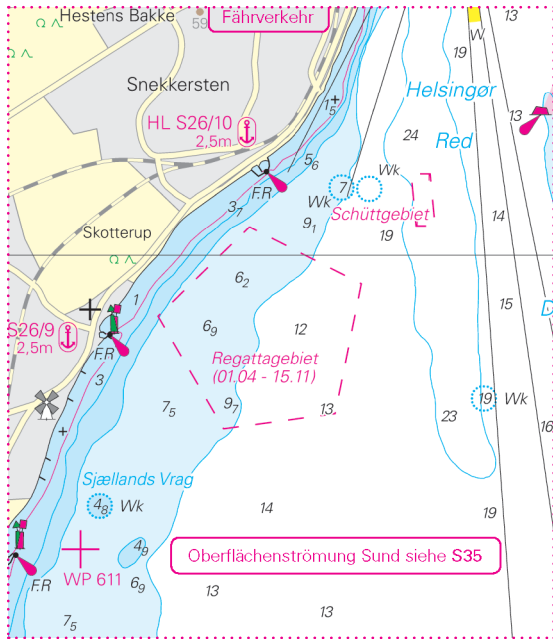
HL S31/7 Detail oben Mitte
HL S31/7 detail top centre



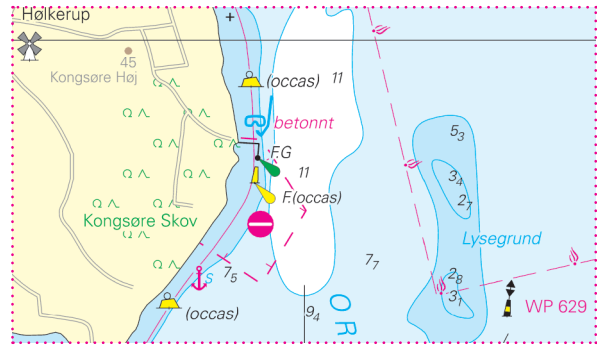
S28A (Atlas S27) Mitte
S28A (Atlas S27) centre

20cm

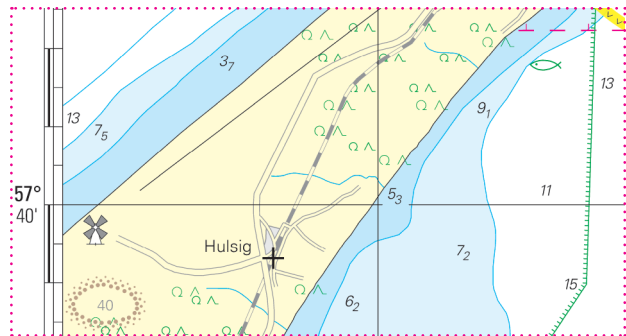
10cm



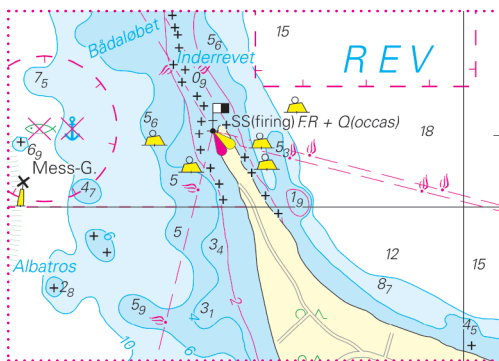
S26 Mitte links
S26 centre left



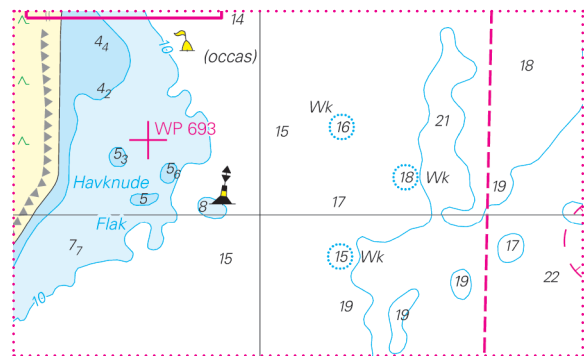
S28A (Atlas S27) Mitte links
S28A (Atlas S27) centre left



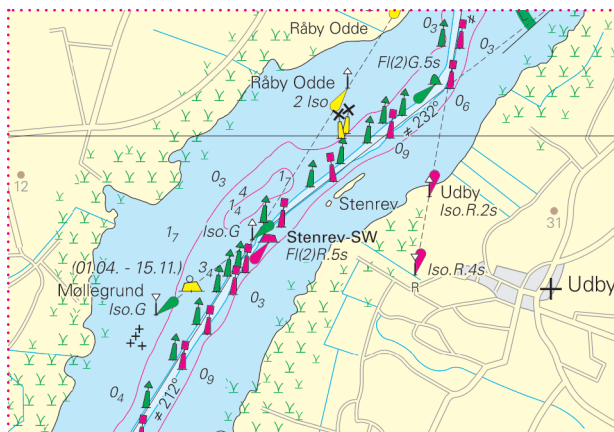
S32 Mitte links
S32 centre left



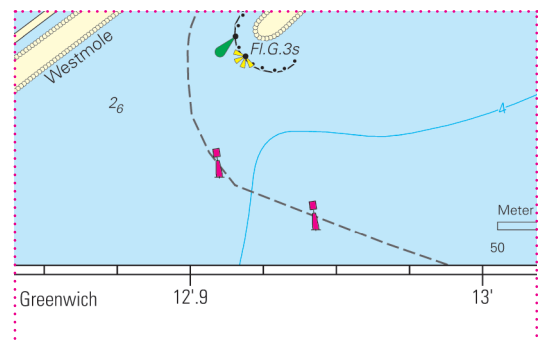
S28 oben rechts
S28 top right



S30 Mitte
S30 centre



S34/1 oben Mitte
S34/1 top centre



HL S29/8 unten Mitte
HL S29/8 bottom centre

20cm
10cm



NV Charts

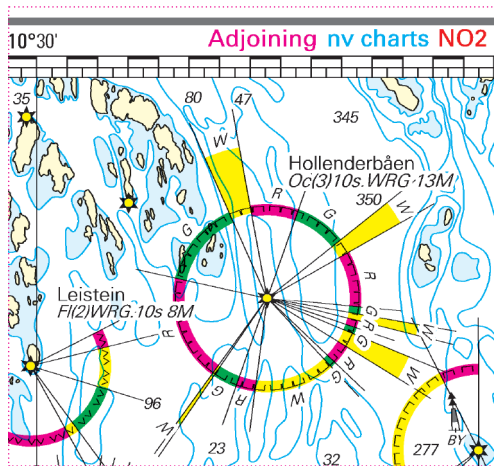
Sverige SE5.1 Svenska västkusten norra Norska gränsen till Lysekil

Update-Service Woche / Week 24

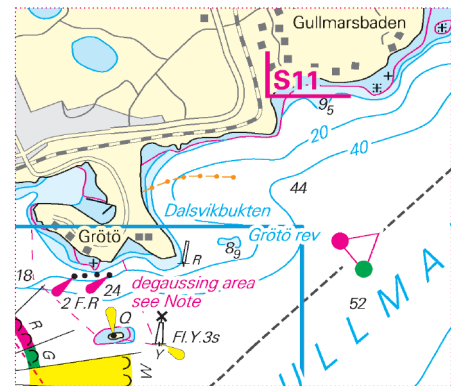
Woche / Week 01-19 2026

Hinweis: Dieses Dokument enthält das bisherige, komplette Jahresupdate. Um unnötige Ausdrücke zu vermeiden, wird darauf hingewiesen, gemäß Bedarf nur die bislang noch nicht benutzten Seiten auszudrucken.

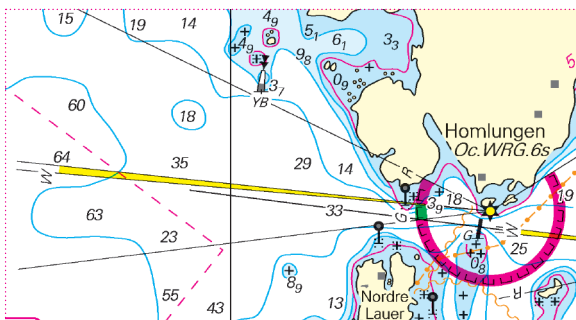
Note: This document contains the entire Update-Service to this date. To avoid unnecessary printouts, only the not yet corrected pages should be printed.



S1 oben links
S1 top left



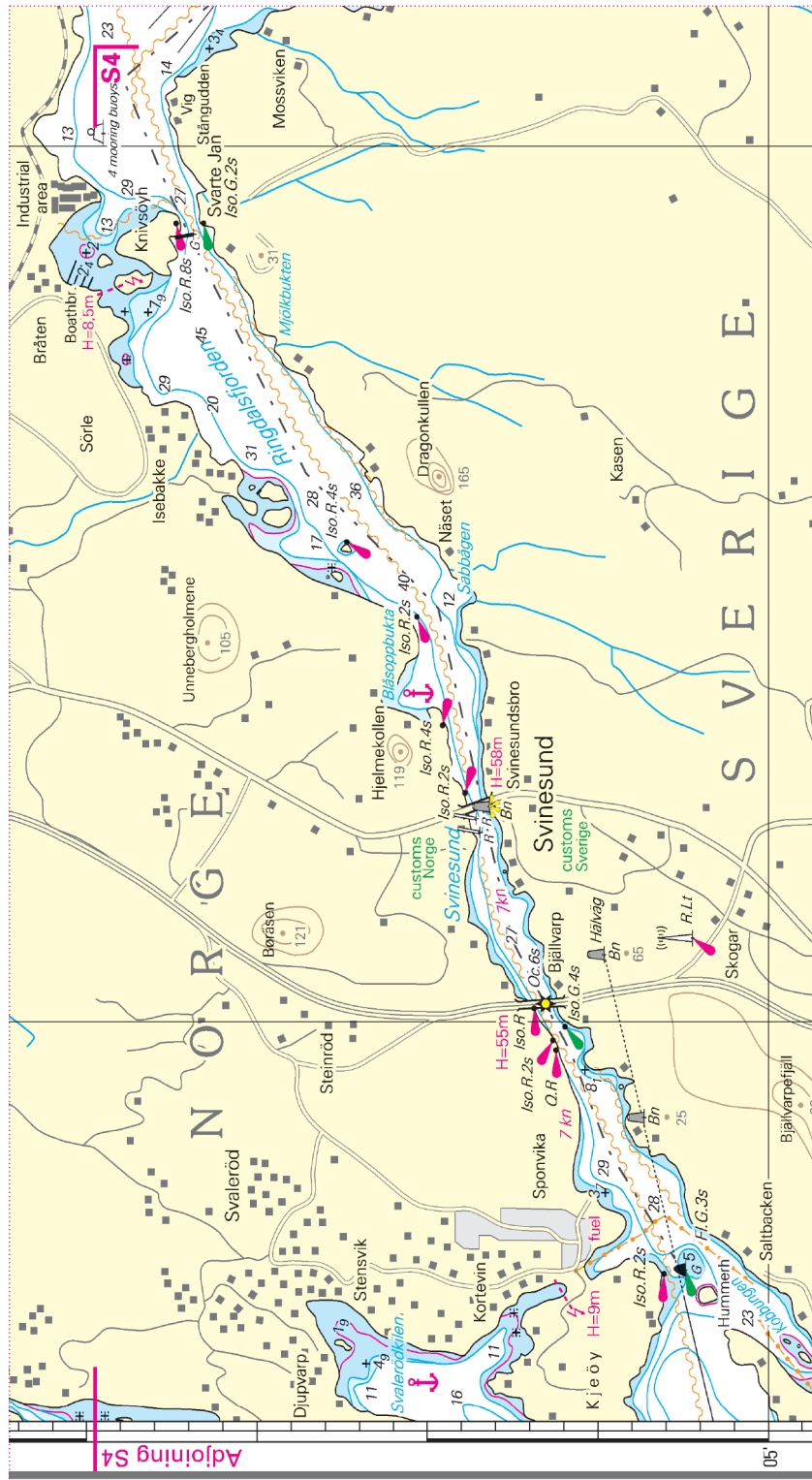
S10 unten rechts
S10 bottom right



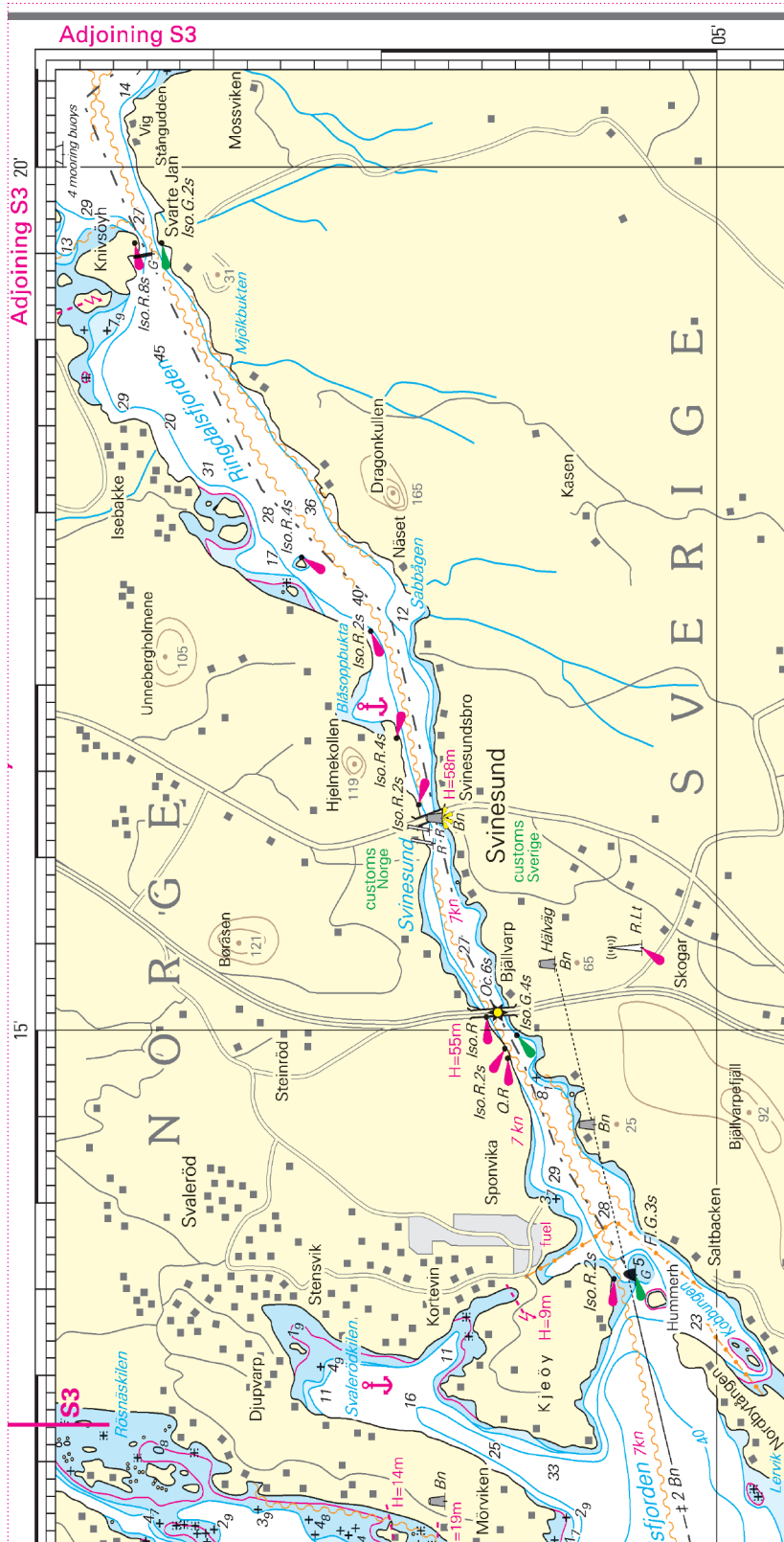
S4 unten links
S4 bottom left

20cm

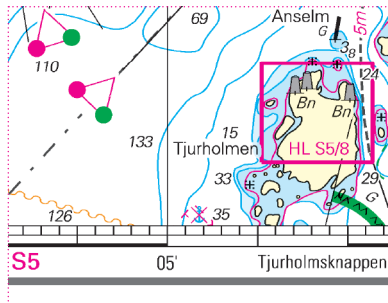
10cm



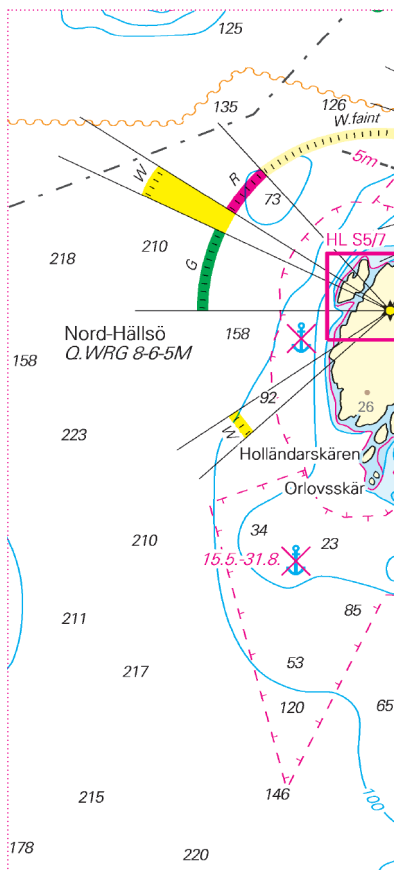
S3 oben links
S3 top left



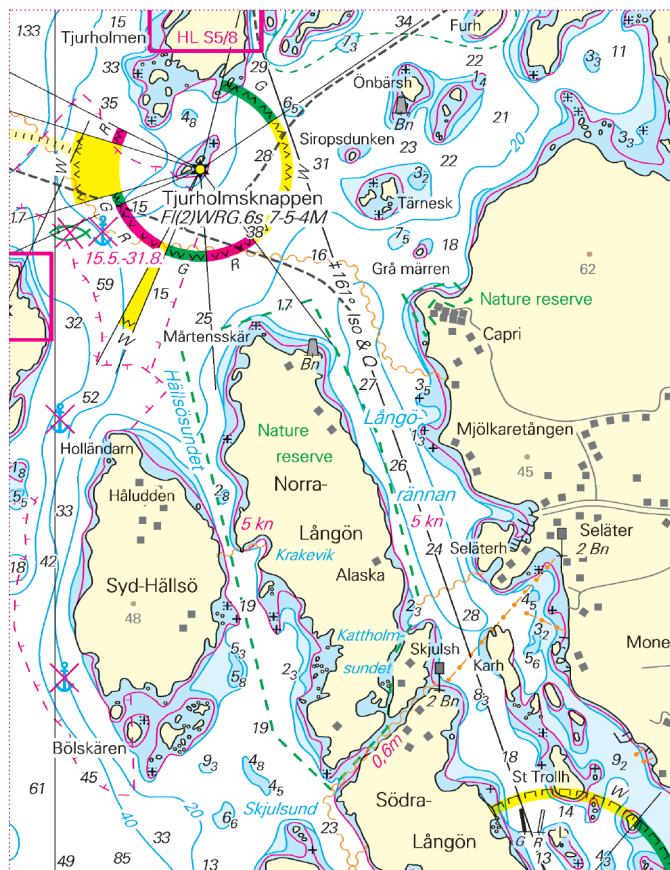
S4 oben rechts
S4 top right



S4 unten Mitte
S4 bottom centre



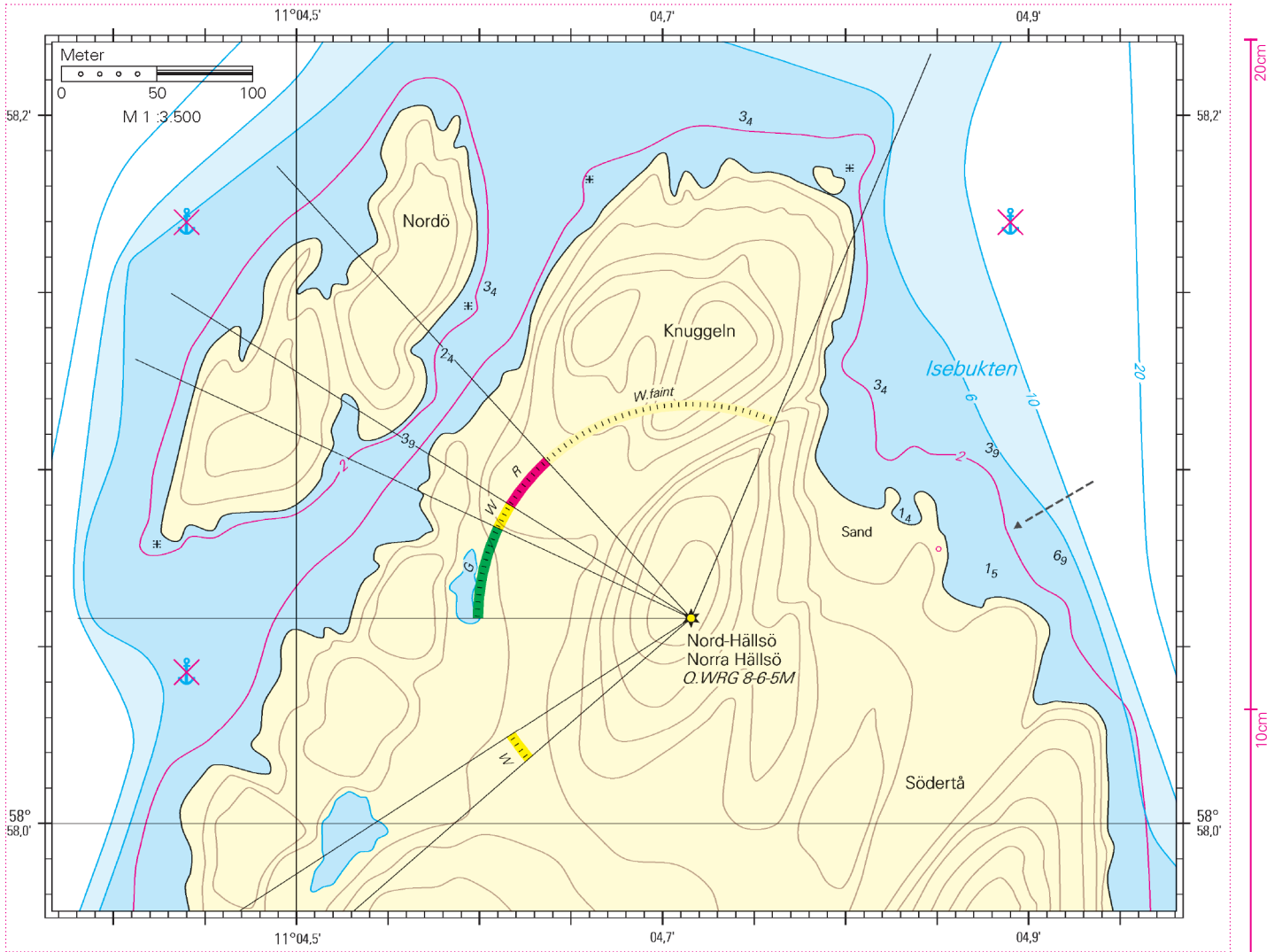
S5 oben Mitte
S5 top centre



S5 oben Mitte
S5 top centre

20cm

10cm



HL S5/7 Mitte
HL S5/7 centre



NVCharts

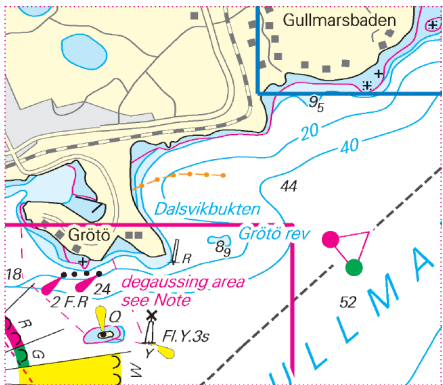
Sverige SE5.2 Svenska västkusten södra Lysekil till Varberg

Update-Service Woche / Week 24

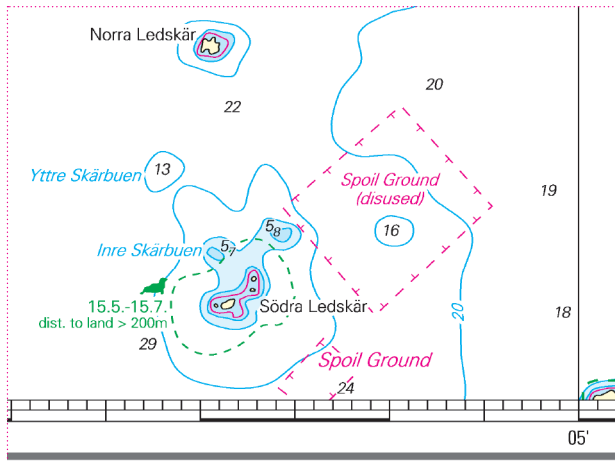
Woche / Week 01-19 2026

Hinweis: Dieses Dokument enthält das bisherige, komplette Jahresupdate. Um unnötige Ausdrücke zu vermeiden, wird darauf hingewiesen, gemäß Bedarf nur die bislang noch nicht benutzten Seiten auszudrucken.

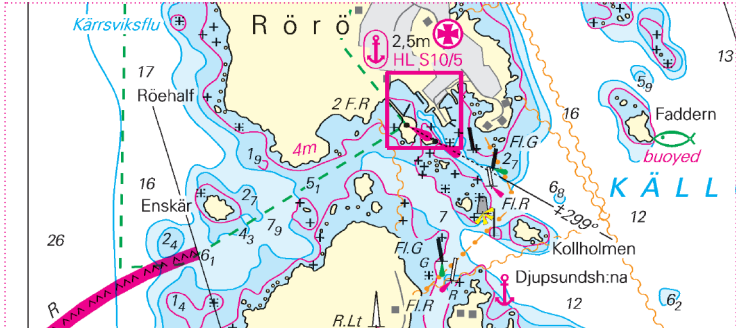
Note: This document contains the entire Update-Service to this date. To avoid unnecessary printouts, only the not yet corrected pages should be printed.



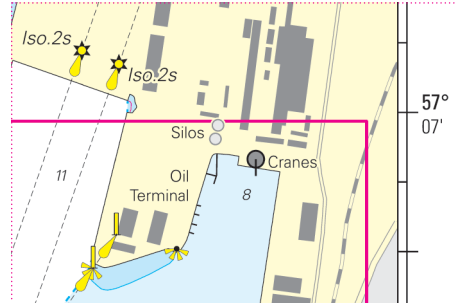
S3 Mitte
S3 centre



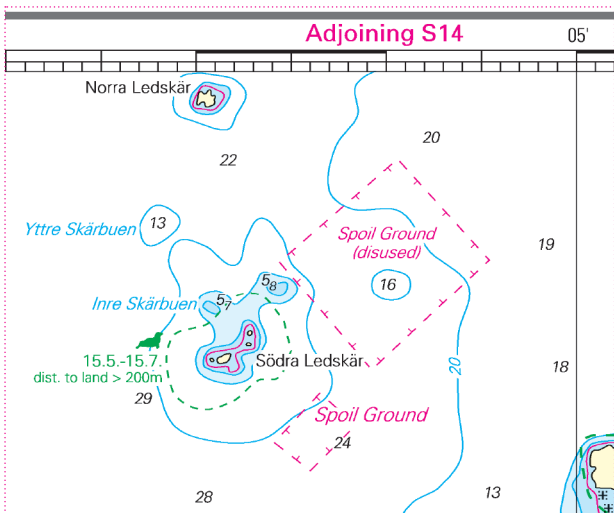
S14 unten Mitte
S14 bottom centre



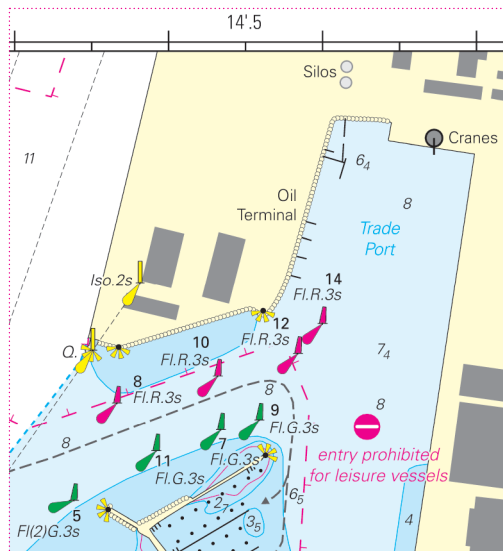
S10 Mitte
S10 centre



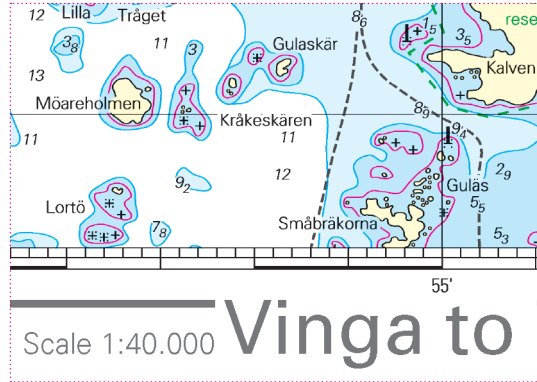
HL S15/1 oben rechts
HL S15/1 top right



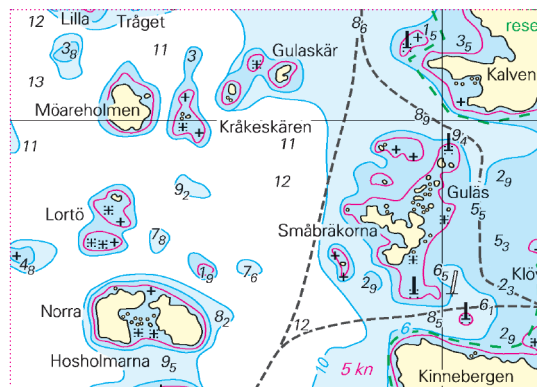
S15 oben links
S15 top left



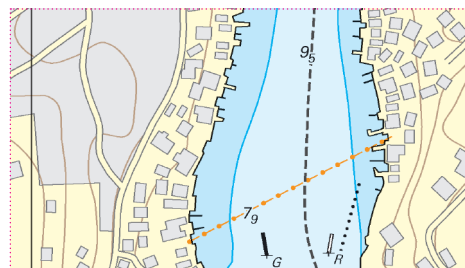
HL S15/1 Detail oben Mitte
HL S15/1 detail top centre



S12 unten rechts
S12 bottom right



S13 oben rechts
S13 top right



HL S7/6 Mitte
HL S7/6 centre

20cm

10cm